



ORLEAN dom letniskowy z poddaszem

2699 zł

O projekcie

Projekt dostępny również jako CAŁOROCZNY!!! [Zobacz czym różni się projekt domku letniskowego od domu całorocznego?](#)

ORLEAN - projekt domu letniskowego.

Wszystkim tym, którzy szukają czegoś oryginalnego proponujemy zapoznanie się z projektem domku letniskowego Orlean. Za jego niepowtarzalny styl odpowiedzialne jest poddasze bez okien połaciowych oraz weranda z ślicznym balkonem stanowiącym jej zadaszenie. Jeżeli interesują Cię domki letniskowe z poddaszem, ale jesteś zwolennikiem tradycyjnej werandy to zapoznaj się z projektem [Limy!](#) Powracając do wyżej wspomnianego Orleanu zauważmy, że na poddaszu zostały rozmieszczone trzy sypialnie tak, aby każda posiadała własne wyjście na klatkę schodową. Idąc schodami w dół zjedziemy do niewielkiego przedsiionka, z którego łatwo możemy przejść do pomieszczenia zwanego komunikacją, aby następnie odkryć okazały pokój dzienny z aneksem kuchennym oraz łazienkę. Wypada również wspomnieć o tym, że cała przestrzeń szybko i dogłębnie zostanie ogrzewana przez kominek; przy którym można spędzić mnóstwo romantycznych wieczorów!

Dostępne wersje projektu :

- murowana letniskowa
- murowana całoroczna
- murowana letniskowa w obiciu drewnianym [Orlean 2 - zobacz](#)
- murowana całoroczna w obiciu drewnianym [Orlean 2 C - zobacz](#)
- szkieletowa letniskowa
- szkieletowa całoroczna
- szkieletowa letniskowa w obiciu drewnianym [zobacz](#)
- szkieletowa całoroczna w obiciu drewnianym [zobacz](#)
- wersja z garażem

Zobacz również - [Orlean 3](#)

Nowość !!! zobacz nową wersję - [Orlean 4](#)

Najnowszy projekt - [Orlean 5](#)

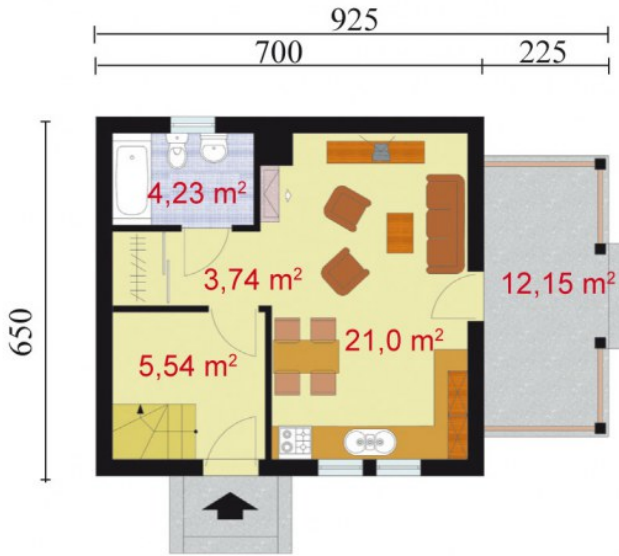
Projekt składa się z części architektonicznej, konstrukcyjnej, wewnętrznych instalacji sanitarnych i instalacji elektrycznej. W projekcie załączone są podstawowe zestawienie stali, drewna i stolarki okiennie-drzwiowej. Do projektu dołączamy bezpłatną zgodę na wprowadzenie zmian, oświadczenie projektantów o wykonaniu projektu zgodnie z obowiązującymi normami i przepisami oraz kserokopie uprawnień projektantów wraz z aktualnym wpisem do izby. W przypadku zamówienia projektu w technologii lekkiej, drewnianej konstrukcji szkieletowej, powierzchnia użytkowa budynku jest o około 7% większa.

Wysokość ściany kolankowej 0.90m

Rzuty i przekroje

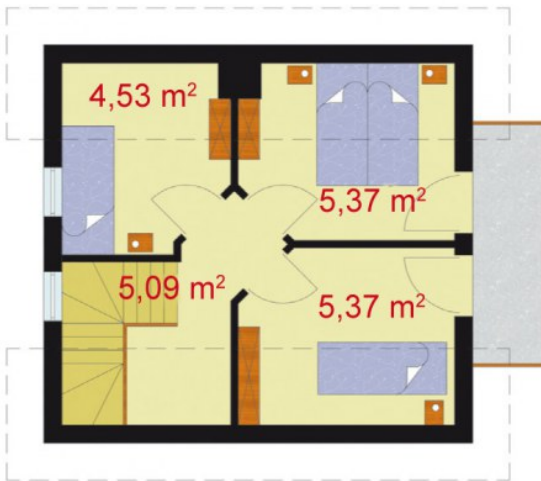
Dane techniczne

Powierzchnia użytkowa + weranda	55.60 m ² 9.94 m ²
Powierzchnia zabudowy	45.50 m ²
Powierzchnia kondygnacji netto	0.00 m ²
Powierzchnia całkowita	105.93 m ²
Kubatura	305.66 m ³
Kąt nachylenia dachu	43°
Wymiary budynku długość x szerokość	7.00 x 6.50 m
Wysokość budynku	7.35 m
Min. wymiary działki długość x szerokość	14.50 x 14.00 m



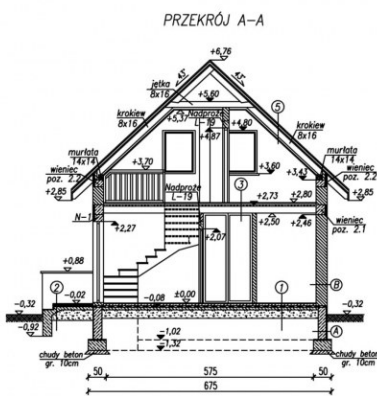
Parter

Nr	Nazwa	Pow. użytkowa[m ²]	Pow. netto[m ²]
	Komunikacja	3.74	0
	Łazienka	4.23	0
	Pokój dzienny z aneksem kuchennym	21	0
	Wiatrołap z klatką schodową	5.54	0
	Suma	34.51	0
	Weranda	9.94	0
	Suma	9.94	0



Poddasze

Nr	Nazwa	Pow. użytkowa[m ²]	Pow. netto[m ²]
	Komunikacja	5.29	0
	Sypialnia	4.68	0
	Sypialnia	5.56	0
	Sypialnia	5.56	0
	Suma	21.09	0

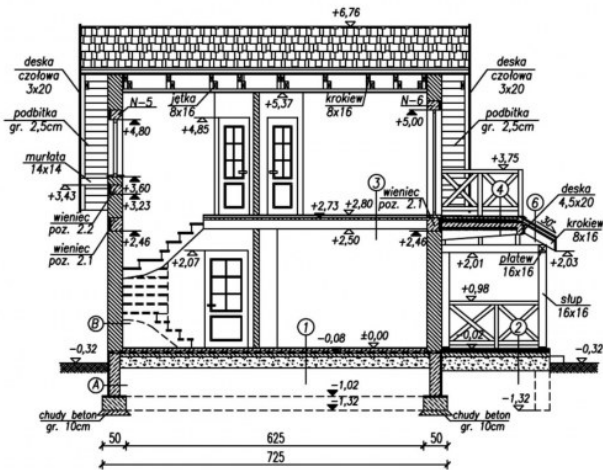


Przekrój A-A

- 1) Płyta podłogowa, gr. 1,5cm
Włókna cementowe gr. 6,5cm
długość przeciśniętowa**
Zk. papieru na łączy
Chudy beton gr. 10cm
Podłoga gr. 30cm
- 2) Płyta ceramiczna mrozoodporna
przezroczysta, na kleju, gr. 2cm
Włókna cementowe gr. 5cm
długość przeciśniętowa**
Zk. papieru na łączy
Chudy beton gr. 10cm
Podłoga gr. 30cm
- 3) Płyta podłogowa, gr. 1,5cm
Włókna cementowe gr. 5cm
długość przeciśniętowa**
Fala izolacyjna 1
Strycharz gr. 3cm
Strop POKROJONE gr. 21 cm
Typ. wzm.-wsp. gr. 1,5 cm
- 4) Płytki ceramiczne mrozoodporna
przezroczysta, na kleju, gr. 2cm
Włókna cementowe gr. 5cm
długość przeciśniętowa**
Fala izolacyjna 3r
Strycharz gr. 3 cm
Fala izolacyjna
Zk. papieru na łączy
Chudy beton gr. 10 cm
Długość gr. 5 cm
- 5) Dachówka ceramiczna BRAC
Łaty 5x5cm / karkasy 5x5cm
Fala dachowa (mrozoodporna)
Izolacja 8x16cm
- 6) Dachówka ceramiczna BRAC
Łaty 5x5cm / karkasy 5x5cm
Karkas 8x16cm
Podbitka gr. 2,5cm
- 7) Strop archiwalny gr. 6,5cm
Rustka POKROJONE 30 P+H
Typ. wzm.-wsp. gr. 1,5cm
- 8) Sufit strypowy
Zk. izolacji przeciśniętowa**
Rysunek gr. 1,5cm
Bocznice betonowe gr. 25cm

PRZEKRÓJ B-B

Przekrój B-B



1
PANELY podłogowe, gr. 1,5cm
Wylewka cementowa gr. 6,5cm
zbrojenia przeciwskurczowe*
Zw. pappo na lepku
Chudy beton gr. 10cm
Podbudowa gr. 30cm

3
PANELY podłogowe, gr. 1,5cm
Wylewka cementowa gr. 5cm
zbrojenia przeciwskurczowe*
Folia budowlana x1
Styropian gr. 3cm
Strop POROTHERM gr. 23 cm
Tynk cem.-wsp. gr. 1,5 cm

5
Dachówka cementowa BRAC
Łaty 5x5cm / kontrłaty 5x3cm
Fala dachowa (wielozalazca)
Krokwie 8x16cm

A
Tynk akustyczny gr. 0,5cm
Pustka POROTHERM 30 P+M
Tynk cem.-wsp. gr. 1,5cm

2
Płytki ceramiczne mrozoodporne
gresowe, na kleju, gr. 2cm
Wylewka cementowa gr. 5cm
zbrojenia przeciwskurczowe*
Zw. pappo na lepku
Chudy beton gr. 10cm
Podbudowa gr. 30cm

4
Płytki ceramiczne mrozoodporne
gresowe, na kleju, gr. 2cm
Wylewka cementowa gr. 5cm
zbrojenia przeciwskurczowe*
Folia budowlana 3x
Styropian gr. 5 cm
Folia budowlana
Zw. pappo na lepku
Płyta żelbet. gr. 15 cm
Styropian gr. 5 cm

6
Dachówka cementowa BRAC
Łaty 5x5cm / kontrłaty 5x3cm
Krokwie 8x16cm
Podbitka gr. 2,5cm

B
Grunt zagosp.owy
Zw. izolacja przeciwwilgociowa
Rigipol gr. 1,5cm
Bloczek betonowy gr. 25cm

UWAGA!
* - zbrojenia przeciwskurczowe -
siatki z prętów min. 43mm o
otworach max. 25x25cm