



BERGAMO 2 dom letniskowy

2799 zł

O projekcie

Projekt dostępny również jako **CAŁOROCZNY!!!**

[Zobacz czym różni się projekt domku letniskowego od domu całorocznego?](#)

BERGAMO 2

To dosyć obszerny niepodpiwniczony dom letniskowy, dostępny także w wersji całorocznej. Projekt został tak pomyślany, by stanowić niezwykle funkcjonalną bazę wypoczynkową dla całej rodziny. Budynek jest prosty, pokryty dwuspadowym dachem, wykonany tak, by tworzyć zadaszenie nad mieszczącym się z tyłu domu uroczym tarasem.

By wejść do domu, trzeba pokonać kilka schodków, wzdłuż których, po prawej i lewej ich stronie, zostały poprowadzone niewielkie murki. Obok wejścia głównego, przewidziano wjazd do jednostanowiskowego garażu, zintegrowanego z resztą domu. Możliwość garażowania samochodu okaże się zapewne bardzo przydatnym rozwiązaniem, szczególnie, gdy zdecydujemy się na całoroczną wersję projektu i będziemy chcieli skorzystać z wypoczynku zimą. Wewnątrz domku, prosto z wiatrołapu możemy przejść na prawo – do garażu, gdzie znajduje się przejście do kotłowni.

Na uwagę zasługuje fakt, iż kotłownia w tym projekcie posiada osobne wyjście na taras, co ułatwi gromadzenie w niej opału. Kierując się z wiatrołapu na wprost, wchodzimy do najobszerniejszego pomieszczenia w całym domu. Ta niezwykle przestrzeń została podzielona na trzy obszary – pokój wypoczynkowy, przylegający do południowej ściany domu, aneks kuchenny i jadalnię. W centralnym miejscu całego pomieszczenia, mamy kominek. Tuż obok aneksu kuchennego, znajduje się wyjście na zadaszony taras. Ponadto do ściany północnej domu przylega także łazienka zaopatrzona w kabinę prysznicową, a do ściany wschodniej dwa pokoje, które można zaadaptować w zależności od potrzeb na sypialnie, pokoje gościnne czy gabinet, dla osób lubiących pracować, gdy mogą obserwować za oknem górski czy morski krajobraz. Projekt Bergamo 2 został stworzony po to, by stać się wygodnym miejscem wypoczynku. Korzystającym z niego osobom da poczucie bezpieczeństwa i komfortu.

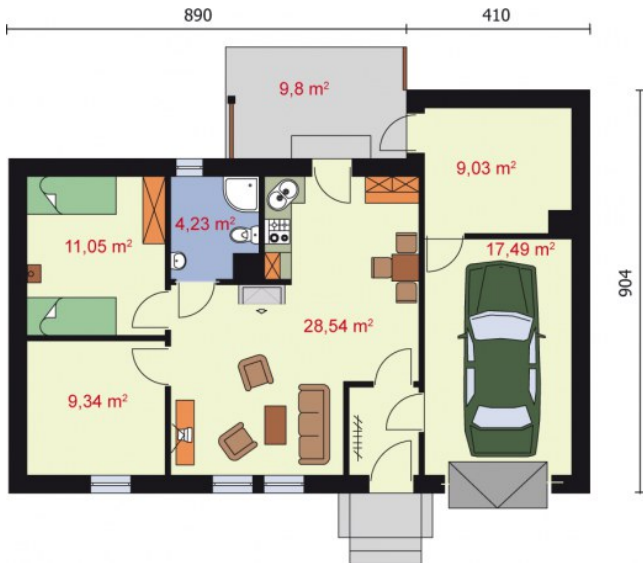
Projekt składa się z części architektonicznej, konstrukcyjnej, wewnętrznych instalacji sanitarnych i instalacji elektrycznej. W projekcie załączone są podstawowe zestawienie stali, drewna i stolarki okienno-drzwiowej. Do projektu dołączamy bezpłatną zgodę na wprowadzenie zmian, oświadczenie projektantów o wykonaniu projektu zgodnie z obowiązującymi normami i przepisami oraz kserokopie uprawnień projektantów wraz z aktualnym wpisem do izby. W przypadku zamówienia projektu w technologii lekkiej, drewnianej konstrukcji szkieletowej, powierzchnia użytkowa budynku jest o około 7% większa.

Zobacz projekt [Bergamo](#) bez garażu.

Rzuty i przekroje

Dane techniczne

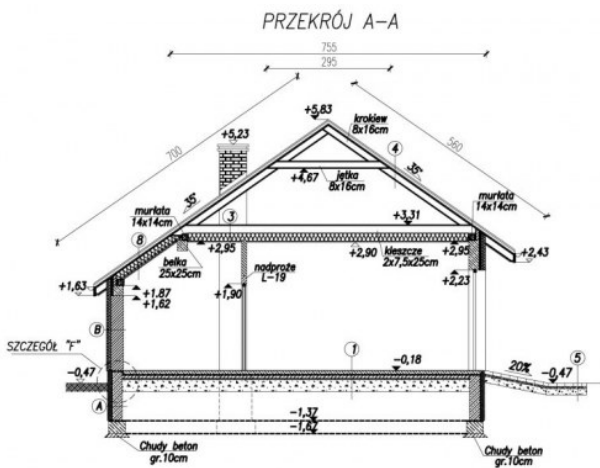
Powierzchnia użytkowa	64.28 m ²
+ weranda	10.24 m ²
+ Garaż	17.23 m ²
Powierzchnia zabudowy	99.45 m ²
Powierzchnia kondygnacji netto	0.00 m ²
Powierzchnia całkowita	112.13 m ²
Kubatura	524.00 m ³
Kąt nachylenia dachu	35°
Wymiary budynku długość x szerokość	12.80 x 8.84 m
Wysokość budynku	6.45 m
Min. wymiary działki długość x szerokość	16.84 x 19.80 m



Rzut parteru

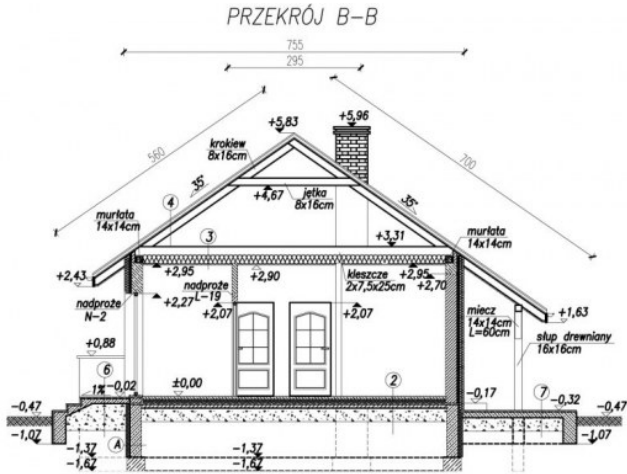
Nr	Nazwa	Pow. użytkowa[m ²]	Pow. netto[m ²]
2.	Pokój dzienny z aneksem kuchennym	28.03	0
3.	Łazienka	4.27	0
4.	Sypialnia	10.85	0
5.	Pokój	9.16	0
7.	Kotłownia	8.95	0
1.	Wiatrołap	3.02	0
Suma		64.28	0
6.	Garaż	17.23	0
8.	Weranda	10.24	0
Suma		27.47	0

Przekrój A-A



- 1** Wylewka betonowa gr. 8 cm zbrojona przelotkami*
Zr. papa na lepku
Beton zstary na gładko gr. 10cm
Zapoczątko podłoga piankowo-granowa, gr. 30cm
Układ grunt
- 2** Panele podłogowe, płytki ceramiczne gr. 1,5cm
Wylewka cementowa gr. 6,5cm zbrojona przelotkami*
Folia budowlana
Słupki "Termo Organik" gr. 10cm
Zr. papa na lepku
Chudy beton gr. 10cm
Podłoga gr. 30cm
- 3** Kleiszce 2x7,5x25cm
Beton masywny gr. 20 cm
Folia paronizacyjna
Płyty GK na systemowym ruszcie stalowym mocowane do więźby dachowej za pomocą śrucianki
- 4** Dachówka ceramiczna KORNAC
Łaty 5x5cm / kontrłaty 5x5cm
Folia dachowa (wieloboczna)
Krokwie 8x16cm
- 5** Kształki brukowe, gr. 8cm
Podłoga piankowa gr. 5cm
Podłoga drewna zapoczątkowana (kiszka)
- 6** Płytki ceramiczne mrozoodporne granowe, na lepku, gr. 2cm
Izolacja przeciwdźwiękowa z zaprawy wstecznej
Płyta betonowa gr. 10cm
Podłoga gr. 60cm
- A** Grunt zastary
Folia izolacyjna
Podłoga elastyczna gr. 8cm
Izolacja przeciwdźwiękowa
Rękojcie gr. 0,5cm
Błoczek betonowy gr. 25cm
- 7** Płytki ceramiczne mrozoodporne granowe, na lepku, gr. 2cm
Izolacja przeciwdźwiękowa z zaprawy wstecznej
Płyta betonowa gr. 12cm
Podłoga gr. 30cm
- 8** Dachówka ceramiczna KORNAC
Łaty 5x5cm / kontrłaty 5x5cm
Folia dachowa (wieloboczna)
Krokwie 8x16cm
Kotrłaty 5x5cm
Pustka powietrzna Styro/Weko masywna gr. 20 cm
Folia paronizacyjna
Płyty GK na systemowym ruszcie stalowym mocowane do więźby dachowej za pomocą śrucianki
- B** Litek dylatacyjny gr. 0,5cm
Słupki "Termo Organik" gr. 10cm
Pustka POROTHERM 3D P+H
Litek cem.-wsp. gr. 1,5cm

Przekrój B-B



- | | | |
|---|---|--|
| <p>1</p> <p>Wylewa betonowa gr. 8 cm
słojone przeciwkurtynowe*</p> <p>Zr. papa na sypku</p> <p>Bełun szary na sypko gr. 10cm</p> <p>Zapoczątkowanie podłogi pianowoczuw. gr. 30cm</p> <p>Ubiły grunt</p> | <p>4</p> <p>Dachówka ceramiczna KIRNAC</p> <p>Lata 5x5cm / korbki 5x3cm</p> <p>Fala dachowa (wieloboczna)</p> <p>Krokiew 8x16cm</p> | <p>7</p> <p>Płyty ceramiczne nierozsądzone
przew. na Alu, gr. 2cm</p> <p>izolacja przeciwdźwiękowa z
zaprawy wodostopowej</p> <p>Płyta betonowa gr. 12cm</p> <p>Podłubwa gr. 30cm</p> |
| <p>2</p> <p>Panewki podłogowe, płyty ceramiczne
gr. 1,5cm</p> <p>Wylewa cementowa gr. 6,5cm
słojone przeciwkurtynowe*</p> <p>Fala żubrowana</p> <p>Słupczak "Termo Orgonka" gr. 10cm</p> <p>Zr. papa na sypku</p> <p>Chlebki beton gr. 10cm</p> <p>Podłubwa gr. 30cm</p> | <p>5</p> <p>Kształki brukowe, gr. 8cm</p> <p>Podłubka pianowa gr. 5cm</p> <p>Podłubwa drogowa
zapoczątkowana (licowa)</p> | <p>8</p> <p>Dachówka ceramiczna KIRNAC</p> <p>Lata 5x5cm / korbki 5x3cm</p> <p>Fala dachowa (wieloboczna)</p> <p>Krokiew 8x16cm</p> <p>Korbki 5x5cm</p> <p>Pustaki powietrzne 20cm/Włókno
mineralne gr. 20 cm</p> <p>Fala paraboliczna</p> <p>Płyty GK na systemowym caście
obrotowym mocowane do słupki
dachowej za pomocą wieszaków</p> |
| <p>3</p> <p>Kleszcze 2x7,5x25cm</p> <p>Włókno mineralne gr. 20 cm</p> <p>Fala paraboliczna</p> <p>Płyty GK na systemowym caście
obrotowym mocowane do słupki
dachowej za pomocą wieszaków</p> | <p>A</p> <p>Grunt żyzniejszy</p> <p>Fala żubrowana</p> <p>Podłubka szklana gr. 8cm</p> <p>izolacja przeciwdźwiękowa</p> <p>Raportka gr. 0,5cm</p> <p>Blaszki betonowe gr. 25cm</p> | <p>B</p> <p>Tynk ołdakowy gr. 0,5cm</p> <p>Słupczak "Termo Orgonka" gr. 10cm</p> <p>Pustaki POROTHERM 3D P+H</p> <p>Tynk cem.-wsp. gr. 1,5cm</p> |