



LA PALMA 2 dom letniskowy

2699 zł

O projekcie

Projekt dostępny również jako **CAŁOROCZNY!!!**

[Zobacz, czym różni się projekt domku letniskowego od domu całorocznego?](#)

LA PALMA 2 - dom letniskowy lub całoroczny

To uroczy domek letniskowy, niepodpiwniczony, z kątem nachylenia dachu 30 stopni. Od La Palmy różni się wymiarami, elewacją oraz rozplanowaniem pomieszczeń. Drzwi frontowe zostały umieszczone pod niewielkim zadaszeniem, tworzącym niewielki ganeczek. W elewacji bocznej lewej przewidziano dwa okna, zapewniające wiele światła wewnątrz domku.

Wnętrze zaskoczy nas funkcjonalnością rozwiązań, niewielka powierzchnia domku została podzielona w taki sposób, by zaspokoić potrzeby wszystkich wypoczywających w nim osób.

Wchodzimy do domu przez wiatrołap, po prawej stronie mamy miejsce na garderoby. Po przejściu drzwi tuż po prawej znajduje się łazienka, którą możemy zaopatrzyć w prysznic, a nawet wannę. Oprócz łazienki mamy także w środku pokój dzienny połączony z kuchnią, w której z kolei możemy wydzielić miejsce na jadalnię. Warto zwrócić uwagę na fakt, iż bezpośrednio z tego pomieszczenia można wyjść na obszerny taras usytuowany z tyłu domu. Takie ułożenie tarasu, umożliwi pełny relaks w cieniu domu. W gorące dni będziemy mogli rozkoszować się tutaj zapachem kwitnących w ogrodzie roślin. Wewnątrz przewidziano także miejsce na trzy sypialnie - każdą z dużym oknem. Oznacza to, że w domku może swobodnie wypoczywać czteroosobowa rodzina. Projekt La Palma 2 zachwyca zatem przemyślanym układem pomieszczeń, które okazuje się bardzo ekonomicznym rozwiązaniem. Projekt jest także dostępny w wersji całorocznej - warto wziąć pod uwagę taką opcję, gdy decydujemy się na inwestycję w domek, który stanie się miejscem ukojenia oraz wypoczynku od zgiełku miasta i ciężkiej pracy.

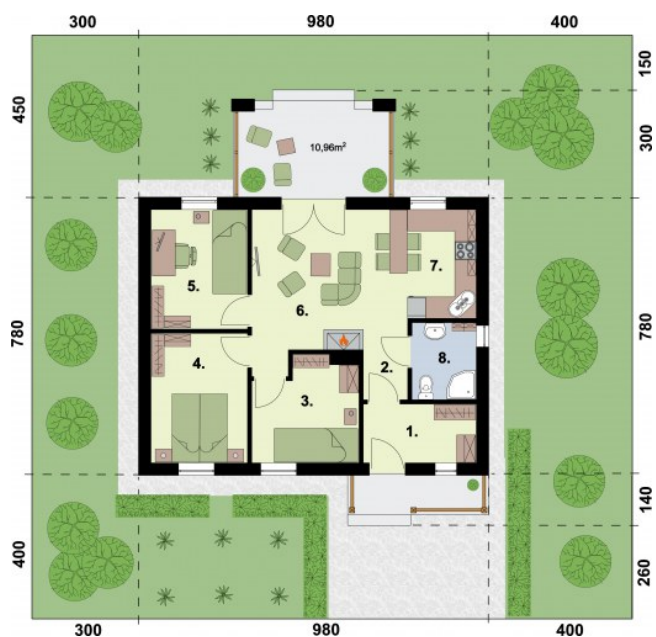
Zobacz [La Palme](#)

Projekt składa się z części architektonicznej, konstrukcyjnej, wewnętrznych instalacji wod.-kan, c. o. i elektrycznej. W projekcie załączone są podstawowe zestawienie stali, drewna i stolarki okiennieo-drzwiowej. Do projektu dołączamy bezpłatną zgodę na wprowadzenie zmian, oświadczenie projektantów o wykonaniu projektu zgodnie z obowiązującymi normami i przepisami oraz kserokopie uprawnień projektantów wraz z aktualnym wpisem do izby. W przypadku zamówienia projektu w technologii lekkiej, drewnianej konstrukcji szkieletowej, powierzchnia użytkowa budynku jest o około 7% większa.

Dane techniczne

Powierzchnia użytkowa	60.29 m ²
Powierzchnia zabudowy	76.44 m ²
Powierzchnia kondygnacji netto	0.00 m ²
Powierzchnia całkowita	94.16 m ²
Kubatura	355.83 m ³
Kąt nachylenia dachu	30°
Wymiary budynku długość x szerokość	9.80 x 7.80 m
Wysokość budynku	5.78 m
Min. wymiary działki długość x szerokość	16.80 x 17.80 m

Rzuty i przekroje



Rzut parteru

Nr	Nazwa	Pow. użytkowa[m ²]	Pow. netto[m ²]
9	Taras	10.96	10.96
Suma		10.96	10.96
1.	Wiatrołap	5.07	5.07
2.	Komunikacja	2.23	2.23
4.	Sypialnia	9.61	9.61
3.	Pokój	7.85	7.85
5.	Sypialnia	8.86	8.86
6.	Pokój dzienny	17.1	17.1
7.	Kuchnia	5.8	5.8
8.	Łazienka	3.77	3.77
Suma		60.29	60.29