



AURORA dom letniskowy

2599 zł

O projekcie

Projekt dostępny również jako **CAŁOROCZNY!!!**

[Zobacz czym różni się projekt domku letniskowego od domu całorocznego?](#)

AURORA - dom letniskowy

Dom letniskowy, który jest idealny na weekendy, wyczekany urlop, czy letnie wakacje. Aurora to bóstwo blasku i światła. Z pewnością każdy poranek w zaprojektowanym przez nas domu, będzie pełen przytulnego, rodzinnego ciepła, pozwalającego odpocząć i naładować się pozytywną energią w czasie wypoczynku. Aurora przyciąga uwagę elegancką prostotą - wszelkie rozwiązania architektoniczne i elementy wykończeniowe zestawiono tu z ogromnym wyczuciem smaku i harmonii. Duże wrażenie robi tylna elewacja, która przechodzi w zadaszony taras z wbudowanym w nią grillowędzarnikiem oraz z pomieszczeniem gospodarczym. Dom będzie miejscem, które od wiosny do jesieni będzie dostarczało niezapomnianych chwil, przy wspólnych kolacjach, spotkaniach oraz biesiadach. Taras, który jest dzięki praktycznej koncepcji architektonicznej miejscem wypoczynku z pewnością będzie cieszyć się niesłabnącym zainteresowaniem domowników i gości. Wnętrze domku wyróżnia się ciekawym układem: funkcjonalny i praktyczny pokój dzienny połączony tu z kuchnią kuchennym, osobnymi pomieszczeniami są łazienka i sypialnia.

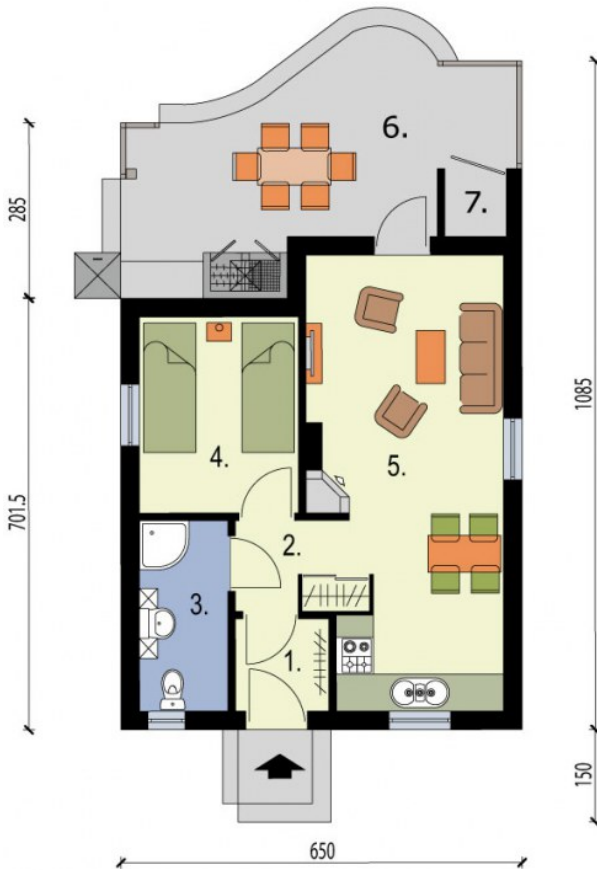
Projekt składa się z części architektonicznej, konstrukcyjnej, wewnętrznych instalacji sanitarnych i instalacji elektrycznej. W projekcie załączone są podstawowe zestawienie stali, drewna i stolarki okienno-drzwiowej. Do projektu dołączamy bezpłatną zgodę na wprowadzenie zmian, oświadczenie projektantów o wykonaniu projektu zgodnie z obowiązującymi normami i przepisami oraz kserokopie uprawnień projektantów wraz z aktualnym wpisem do izby. W przypadku zamówienia projektu w technologii lekkiej, drewnianej konstrukcji szkieletowej, powierzchnia użytkowa budynku jest o około 7% większa.

Rzuty i przekroje

Dane techniczne

Powierzchnia użytkowa + weranda	37.44 m ² 22.56 m ²
Powierzchnia zabudowy	49.93 m ²
Powierzchnia kondygnacji netto	0.00 m ²
Powierzchnia całkowita	72.49 m ²
Kubatura	232.00 m ³
Kąt nachylenia dachu	30°
Wymiary budynku długość x szerokość	6.50 x 10.85 m
Wysokość budynku	5.30 m
Min. wymiary działki długość x szerokość	18.85 x 14.50 m

Rzut parteru



Nr	Nazwa	Pow. użytkowa[m ²]	Pow. netto[m ²]
1.	Wiatrołap	2.56	0
2.	Komunikacja	2.95	0
3.	Łazienka	4.41	0
4.	Pokój	8.29	0
5.	Pokój dzienny z kuchnią	19.23	0
Suma		37.44	0
6.	Taras	21.35	0
7.	Pom. gosp.	1.21	0
Suma		22.56	0

Przekrój A-A

