



## VERA CRUZ dom letniskowy

**2599 zł**

### O projekcie

Projekt dostępny również jako **CAŁOROCZNY!!!**  
[Zobacz czym różni się projekt domku letniskowego od domu całorocznego?](#)

**VERA CRUZ**- dom letniskowy Jest niewielkim, parterowym domkiem letniskowym. Może także stać się budowlą całoroczną, zaspokajającą potrzeby jednej rodziny.

Z zewnątrz domek przykuwa uwagę ciekawą werandą, na której możemy grillować, spędzić mile czas, korzystając z pięknej pogody i uroków miejsca, w którym zdecydujemy się wznieść Vera Cruz.

Niewątpliwą zaletą tego domku są drewniane wykończenia, nadające mu szczególnie ciepłego wyglądu.

Wejście główne prowadzi nas przez wiatrołap, do komunikacji, skąd możemy skierować nasze kroki do dowolnego pomieszczenia domu. W projekcie przewidziano miejsce na dwie intymne, sąsiadujące ze sobą sypialnie, oddzielone od pozostałych pomieszczeń. W samym centrum domku umieszczona została funkcjonalna łazienka. Taka lokalizacja sprzyja korzystaniu z niej, zarówno w ciągu dnia, jak i w nocy. Pokój dzienny z kolei może stać się jednocześnie jadalnią, ponieważ został umiejętnie połączony z miejscem przeznaczonym na aneks kuchenny. Co ciekawe, z tego pomieszczenia możemy wyjść na obszerny taras i tam spożywać posiłki. Zastosowany układ pomieszczeń, okaże się zapewne bardzo funkcjonalny, kiedy urządzimy grilla, czy jakąkolwiek uroczystość podczas letniego wypoczynku.

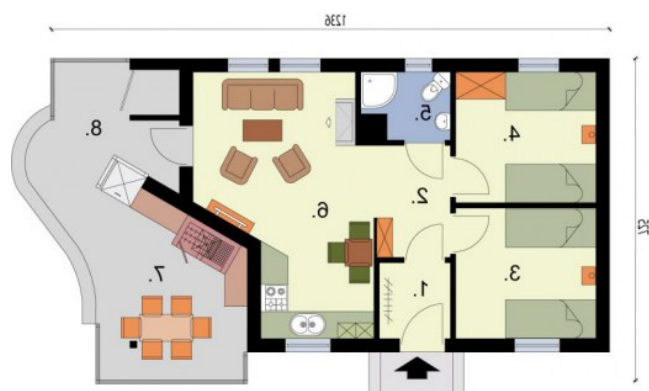
Projekt dostępny również jako **CAŁOROCZNY!!!**

Projekt składa się z części architektonicznej, konstrukcyjnej, wewnętrznych instalacji sanitarnych i instalacji elektrycznej. W projekcie załączone są podstawowe zestawienie stali, drewna i stolarki okiennie-drzwiowej. Do projektu dołączamy bezpłatną zgodę na wprowadzenie zmian, oświadczenie projektantów o wykonaniu projektu zgodnie z obowiązującymi normami i przepisami oraz kserokopie uprawnień projektantów wraz z aktualnym wpisem do izby. W przypadku zamówienia projektu w technologii lekkiej, drewnianej konstrukcji szkieletowej, powierzchnia użytkowa budynku jest o około 7% większa.

### Dane techniczne

Powierzchnia użytkowa + weranda	43.90 m <sup>2</sup> 16.83 m <sup>2</sup>
Powierzchnia zabudowy	58.80 m <sup>2</sup>
Powierzchnia kondygnacji netto	0.00 m <sup>2</sup>
Powierzchnia całkowita	76.73 m <sup>2</sup>
Kubatura	251.30 m <sup>3</sup>
Kąt nachylenia dachu	30°
Wymiary budynku długość x szerokość	10.61 x 6.50 m
Wysokość budynku	5.02 m
Min. wymiary działki długość x szerokość	14.50 x 17.61 m

## Rzuty i przekroje



### Rzut parteru

Nr	Nazwa	Pow. użytkowa[m <sup>2</sup> ]	Pow. netto[m <sup>2</sup> ]
1.	Wiatrołap	2.63	0
2.	Komunikacja	4	0
3.	Pokój	9	0
4.	Pokój	9	0
5.	Łazienka	2.63	0
6.	Pokój gościnny z kuchnią	15.54	0
<b>Suma</b>		<b>42.8</b>	<b>0</b>
7.	Taras	16.83	0
8.	Skład na drewno kominkowe	1.1	0
<b>Suma</b>		<b>17.93</b>	<b>0</b>