



LIMONE 2 dom letniskowy

2599 zł

O projekcie

LIMONE 2 - projekt domku letniskowego

[Zobacz czym różni się projekt domku letniskowego od domu całorocznego?](#)

Jest to projekt, który może być ziszczeniem marzeń o zacisznym domku, w którym można spędzać leniwe, ciepłe, letnie dni. Idealny dla par w każdym wieku, będzie przestrzenią, która sprzyja miłości. Zadaszony ganek zaprasza do środka, po wejściu do niewielkiego wiatrołapu, po prawej znajduje się łazienka z oknem, którą można wyposażać w prysznic, a nawet wannę. Dalej znajduje się największe pomieszczenie, salon, połączony z aneksem kuchennym. Z obszernego salonu, dobrze doświetlonego trzema oknami, można wyjść na imponujący zabudowany taras, tworzący uroczą werandę. Będzie on z pewnością miejscem niejednej romantycznej kolacji oraz urokliwego śniadania.

W domku jest jedna sypialnia, pokój dzienny połączony z aneksem kuchennym, łazienka. Ten projekt może być idealnym wyborem dla emerytów, których dzieci opuściły już rodzinny dom, szukających czegoś przytulnego i skromnego na lata emerytury. Znakomicie sprawdzi się też w przypadku każdej pary.

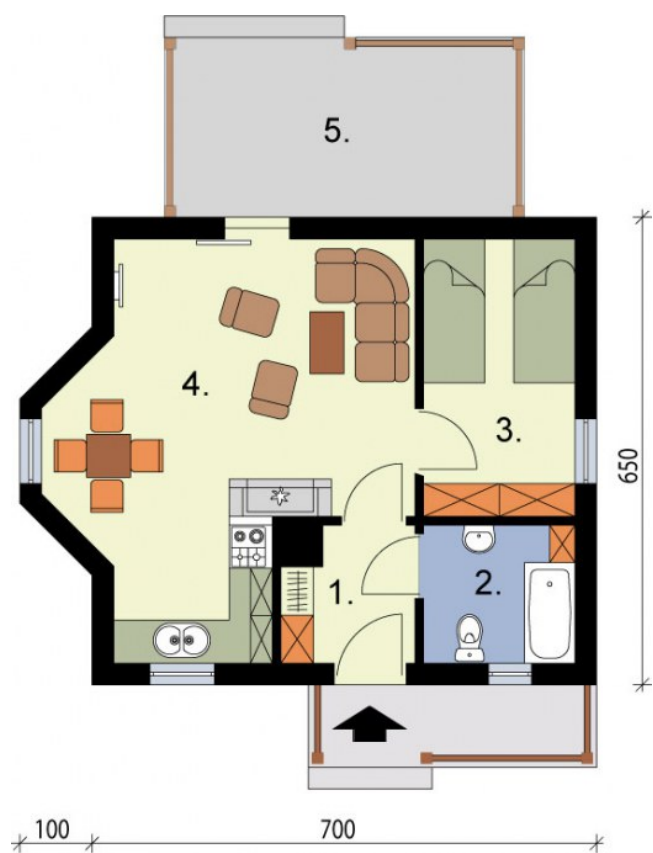
Zobacz projekt [Limone](#) bez werandy.

Projekt składa się z części architektonicznej, konstrukcyjnej, wewnętrznych instalacji wod.-kan, c. o. i elektrycznej. W projekcie załączone są podstawowe zestawienie stali, drewna i stolarki okiennie-drzwiowej. Do projektu dołączamy bezpłatną zgodę na wprowadzenie zmian, oświadczenie projektantów o wykonaniu projektu zgodnie z obowiązującymi normami i przepisami oraz kserokopie uprawnień projektantów wraz z aktualnym wpisem do izby. W przypadku zamówienia projektu w technologii lekkiej, drewnianej konstrukcji szkieletowej, powierzchnia użytkowa budynku jest o około 7% większa.

Dane techniczne

Powierzchnia użytkowa + Weranda	38.12 m ² 11.58 m ²
Powierzchnia zabudowy	47.95 m ²
Powierzchnia kondygnacji netto	0.00 m ²
Powierzchnia całkowita	67.87 m ²
Kubatura	265.00 m ³
Kąt nachylenia dachu	30°
Wymiary budynku długość x szerokość	7.00 x 6.50 m
Wysokość budynku	5.33 m
Min. wymiary działki długość x szerokość	16.00 x 16.00 m

Rzuty i przekroje



Rzut parteru

Nr	Nazwa	Pow. użytkowa[m ²]	Pow. netto[m ²]
1	Wiatrołap	3.23	0
2	Łazienka	4.03	0
3	Pokój	8.11	0
4	Pokój Gościenny Z Kuchnią	22.75	0
Suma		38.12	0
5	Weranda	11.58	0
Suma		11.58	0