



BARBADOS dom letniskowy

2699 zł

O projekcie

Projekt dostępny również jako **CAŁOROCZNY!!!**

[Zobacz czym różni się projekt domku letniskowego od domu całorocznego?](#)

BARBADOS - dom letniskowy

Dom letniskowy, który jest wymarzonym miejscem na wyciekany urlop, czy wakacje. Barbados to przemyślane zaprojektowane dzieło architektoniczne, które łączy praktyczne zalety z elegancją i prostotą. Wnętrze wyróżnia uporządkowany układ pokoi, na który składa się większy salon, pokój gościnny z kuchnią, dwa pokoje oraz łazienka.

Na zewnątrz świetnym i niezwykle użytecznym pomysłem jest zadaszony taras z pomieszczeniem gospodarczym, grillowędzarnikiem oraz miejscem na ławy i stół. Z pewnością taras z jego udogonieniami będzie miejscem niejednej udanej biesiady, spotkania, każdego - miłego wieczoru.

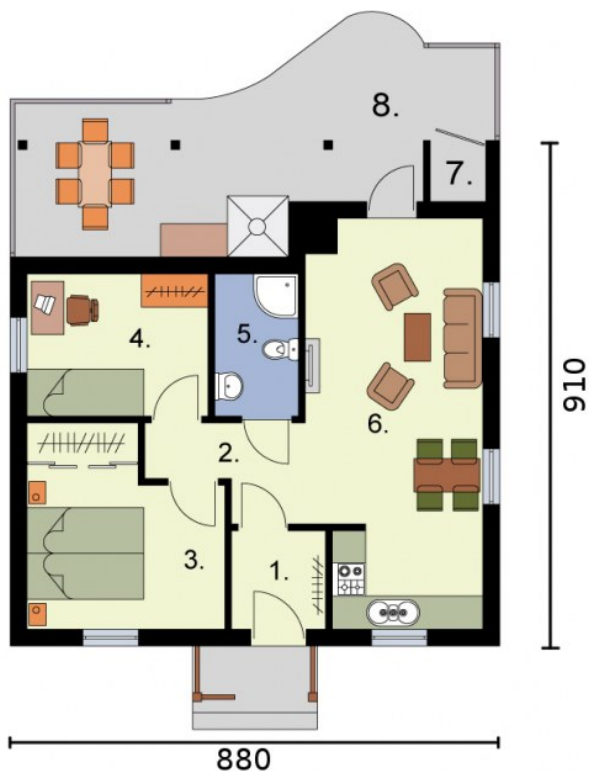
Zobacz projekt [Barbados 2](#) z wiatą garażową.

Projekt składa się z części architektonicznej, konstrukcyjnej, wewnętrznych instalacji sanitarnych i instalacji elektrycznej. W projekcie załączone są podstawowe zestawienie stali, drewna i stolarki okiennie-drzwiowej. Do projektu dołączamy bezpłatną zgodę na wprowadzenie zmian, oświadczenie projektantów o wykonaniu projektu zgodnie z obowiązującymi normami i przepisami oraz kserokopie uprawnień projektantów wraz z aktualnym wpisem do izby. W przypadku zamówienia projektu w technologii lekkiej, drewnianej konstrukcji szkieletowej, powierzchnia użytkowa budynku jest o około 7% większa.

Dane techniczne

Powierzchnia użytkowa	53.25 m ²
Powierzchnia zabudowy	65.72 m ²
Powierzchnia kondygnacji netto	0.00 m ²
Powierzchnia całkowita	94.93 m ²
Kubatura	345.00 m ³
Kąt nachylenia dachu	38°
Wymiary budynku długość x szerokość	8.80 x 9.10 m
Wysokość budynku	5.72 m
Min. wymiary działki długość x szerokość	17.10 x 16.80 m

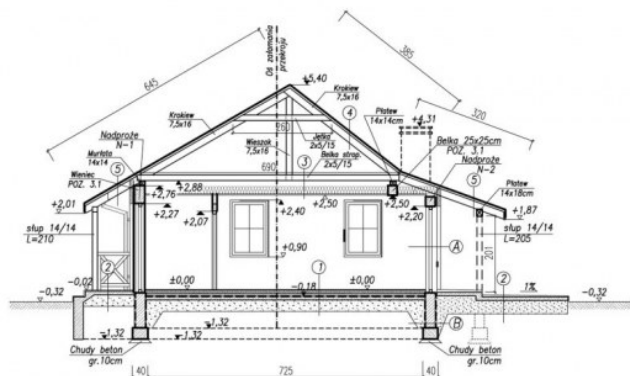
Rzuty i przekroje



Rzut przyziemia

Nr	Nazwa	Pow. użytkowa [m ²]	Pow. netto [m ²]
2.	Komunikacja	4.96	0
3.	Pokój	11.48	0
1.	Wiatrołap	3.01	0
4.	Pokój	8.63	0
5.	Łazienka	3.86	0
6.	Pokój gościnny z kuchnią	21.31	0
Suma		53.25	0
7.	Skład na drewno	1.1	0
8.	Weranda	23.92	0
Suma		25.02	0

Przekrój



1
Płytki ceramiczne, panele podłogowe gr. 1,5cm
Wylewka cementowa gr. 6,5cm zbrojona przeciskurczow^o
Fala budowlana
Stropian F3-20 gr. 10cm
2x papa na leśku
Chudy beton gr. 10cm
Podbudowa gr. 30cm

2
Płytki ceramiczne mrozoodporne gresowe, na kleju, gr. 2cm
Wylewka cementowa gr. 5cm zbrojona przeciskurczow^o
2x papa na leśku
Chudy beton gr. 10cm
Podbudowa gr. 30cm

A
Tynk akrylowy gr. 0,5cm
Stropian EPS70-FASADA gr. 10cm
Pustak POROTHERM 30 P+W
Tynk cem.-asp. gr. 1,5cm

B
Grunt zastępowy
Izolacja przeciwwilgociowa
Rappetka gr. 0,5cm
Błoczek betonowy gr. 25cm

3
Belka stropowa 15x25
Włoka mineralna 25cm
Strop podwieszony - płyty g-k

4
Dachówka ceramiczna
Łaty i kontrłaty
Krokiew 7,5x16cm
Podbitka drewniana

UWAGA
* zbrojenie przeciskurczow^o - siatka z przelotem max. 40mm a oczkami max. 25x25cm