



ORLEAN 2 dom letniskowy z poddaszem

2699 zł

O projekcie

Projekt dostępny również jako **CAŁOROCZNY!!!**

[Zobacz czym różni się projekt domku letniskowego od domu całorocznego?](#)

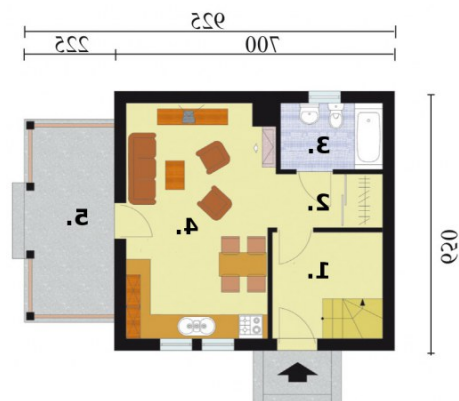
ORLEAN 2 - projekt domu letniskowego. Wszystkim tym, którzy szukają czegoś oryginalnego, proponujemy zapoznanie się z projektem domku letniskowego Orlean 2. Za jego niepowtarzalny styl odpowiedzialne jest poddasze bez okien połaciowych oraz weranda z ślicznym balkonem stanowiącym jej zadaszenie. Jeżeli interesują Cię domki letniskowe z poddaszem, ale jesteś zwolennikiem tradycyjnej werandy to zapoznaj się z projektem **Limy!** Powracając do wyżej wspomnianego Orleanu zauważmy, że na poddaszu zostały rozmieszczone trzy sypialnie tak, aby każda posiadała własne wyjście na klatkę schodową. Idąc schodami w dół zejdziemy do niewielkiego przedsionka, z którego łatwo możemy przejść do pomieszczenia zwanego komunikacją, aby następnie odkryć okazały pokój dzienny z aneksem kuchennym oraz łazienkę. Wypada również wspomnieć o tym, że cała przestrzeń szybko i dogłębnie zostanie ogrzewana przez kominek; przy którym można spędzić mnóstwo romantycznych wieczorów! Drewniane oblicowanie dodaje projektowi tradycyjnego charakteru, jest to rozwiązanie ze wszech miar ekologiczne.

Projekt składa się z części architektonicznej, konstrukcyjnej, wewnętrznych instalacji sanitarnych i instalacji elektrycznej. W projekcie załączone są podstawowe zestawienie stali, drewna i stolarki okiennieo-drzwiowej. Do projektu dołączamy bezpłatną zgodę na wprowadzenie zmian, oświadczenie projektantów o wykonaniu projektu zgodnie z obowiązującymi normami i przepisami oraz kserokopie uprawnień projektantów wraz z aktualnym wpisem do izby. W przypadku zamówienia projektu w technologii lekkiej, drewnianej konstrukcji szkieletowej, powierzchnia użytkowa budynku jest o około 7% większa.

Zobacz projekt [Orlean](#), różni się wykończeniem elewacji.

Wysokość ściany kolankowej 0.96m

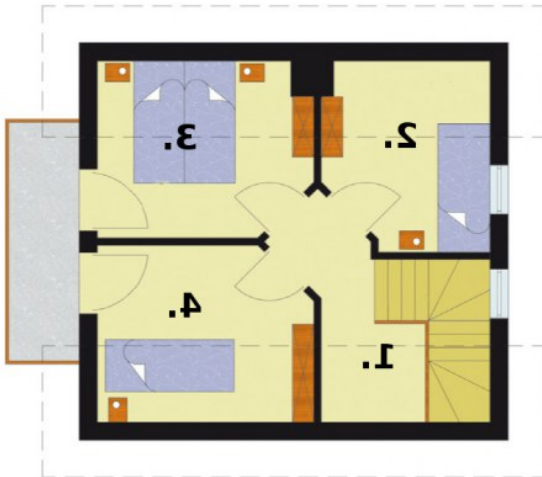
Rzuty i przekroje



Rzut przyziemia

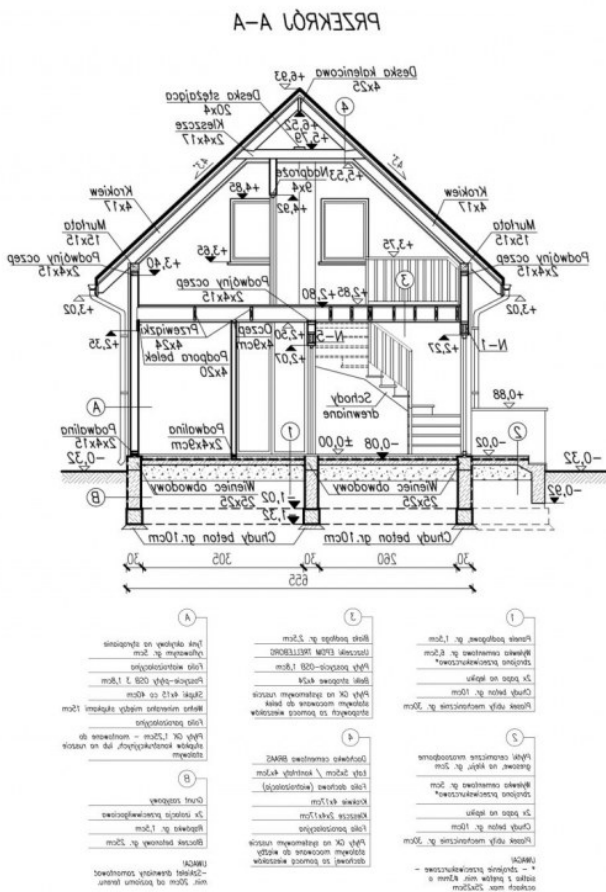
Nr	Nazwa	Pow. użytkowa[m ²]	Pow. netto[m ²]
1.	Wiatrołap z klatką schodową	7.12	0
2.	Komunikacja z garderobą	3.6	0
3.	Łazienka	4.1	0
4.	Pokój dzienny z aneksem	20.73	0
	Suma	35.55	0
5.	Weranda	9.57	0
	Suma	9.57	0

Rzut poddasza



Nr	Nazwa	Pow. użytkowa[m ²]	Pow. netto[m ²]
1.	Komunikacja	5.73	0
2.	Sypialnia	5.45	0
3.	Sypialnia	6.58	0
4.	Sypialnia	6.61	0
Suma		24.37	0

Przekrój A-A



Przekrój B-B

