



BARBADOS 2 dom letniskowy

2699 zł

O projekcie

BARBADOS 2 - dom letniskowy Projekt dostępny również jako **CAŁOROCZNY!!!**

[Zobacz czym różni się projekt domku letniskowego od domu całorocznego?](#)

Ten projekt to poprawiony, racjonalnie zagospodarowany brat domku letniskowego Barbados. Korzystniejsze rozmieszczenie pomieszczeń, rozległa przystająca do elewacji zewnętrznej wiata, sprawiają, że mamy do czynienia z zupełnie nową jakością. Ten dom letniskowy jest wymarzonym miejscem na wyciekany urlop, czy wakacje.

Barbados 2 to przemyślane zaprojektowane dzieło architektoniczne, które łączy praktyczne zalety z elegancją i prostotą. Wnętrze wyróżnia uporządkowany układ pokoi, na który składają się powiększone w stosunku do Barbados 1 pomieszczenia, takie jak salon, pokój gościnny z kuchnią, dwa pokoje oraz łazienka. Na zewnątrz świetnym i niezwykle użytecznym pomysłem jest zadaszony taras, z pewnością będzie on miejscem niejednej udanej biesiady, spotkania, każdego miłego wieczoru.

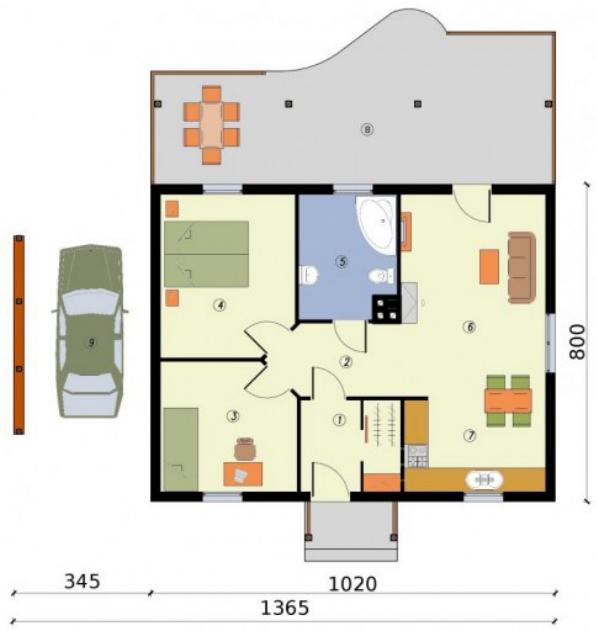
Zobacz projekt [Barbados](#) bez wiaty.

Projekt składa się z części architektonicznej, konstrukcyjnej, wewnętrznych instalacji wod.-kan, c. o. i elektrycznej. W projekcie załączone są podstawowe zestawienie stali, drewna i stolarki okienneo-drzwiowej. Do projektu dołączamy bezpłatną zgodę na wprowadzenie zmian, oświadczenie projektantów o wykonaniu projektu zgodnie z obowiązującymi normami i przepisami oraz kserokopie uprawnień projektantów wraz z aktualnym wpisem do izby. W przypadku zamówienia projektu w technologii lekkiej, drewnianej konstrukcji szkieletowej, powierzchnia użytkowa budynku jest o około 7% większa.

Dane techniczne

Powierzchnia użytkowa + wiata i weranda	68.09 m ² 52.44 m ²
Powierzchnia zabudowy	81.60 m ²
Powierzchnia kondygnacji netto	0.00 m ²
Powierzchnia całkowita	138.76 m ²
Kubatura	519.60 m ³
Kąt nachylenia dachu	30°
Wymiary budynku długość x szerokość	10.20 x 8.00 m
Wysokość budynku	6.18 m
Min. wymiary działki długość x szerokość	16.00 x 20.65 m

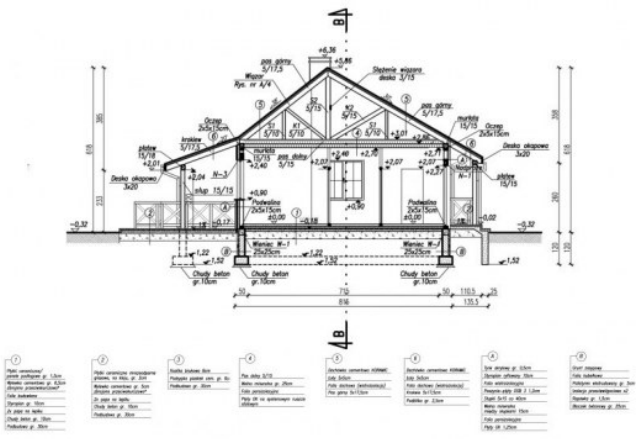
Rzuty i przekroje



Rzut przyziemia

Nr	Nazwa	Pow. użytkowa[m ²]	Pow. netto[m ²]
1.	Wiatrołap	5.55	0
2.	Komunikacja	6.15	0
3.	Pokój	10.34	0
4.	Pokój	13.12	0
5.	Łazienka	7.21	0
6.	Pokój	17.55	0
7.	Kuchnia	8.17	0
Suma		68.09	0
8.	Weranda	35.51	0
9.	Wiata	16.93	0
Suma		52.44	0

Przekrój A-A



Przekrój B-B

