



## BADAJOZ dom letniskowy na zgłoszenie do 35m2

**2100 zł**

### O projekcie

#### BADAJOZ - mały domek letniskowy

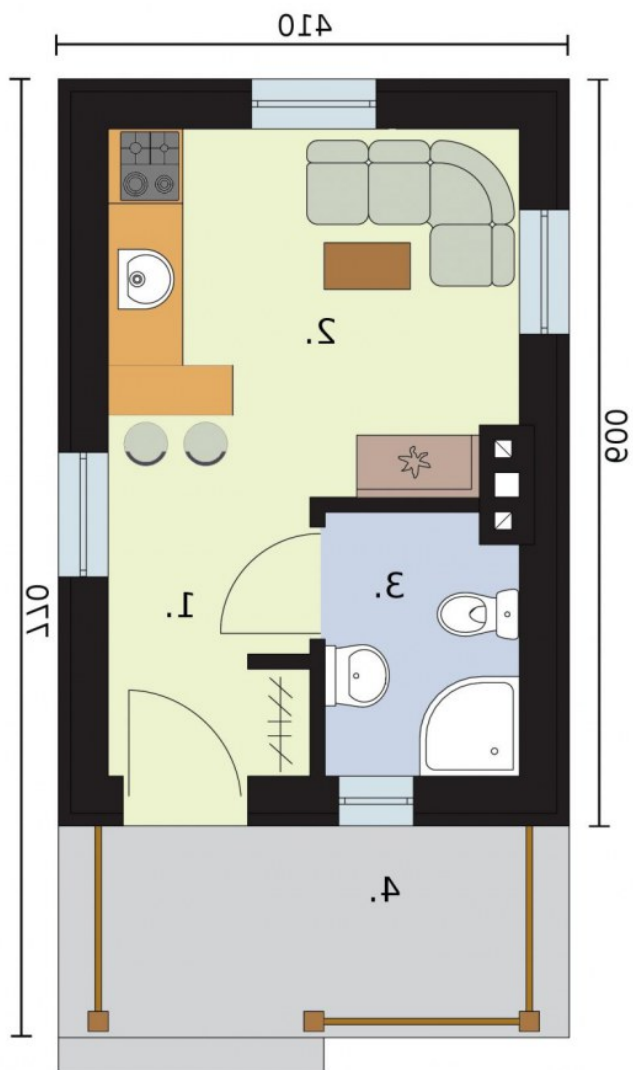
To propozycja dla znających swoje oczekiwania klientów. Skromny, akuratny domek Badajoz, zawiera wszystko, co powinien mieć domek letniskowy. Efektowna weranda zachęca do zatrzymania się na niej na dłużej i jest zapowiedzią wypoczynku po dniu pełnym wrażeń we wnętrzu domu. Znajdziemy w nim wiatrołap, pokój dzienny z kuchnią oraz łazienką. Wszystko to na jedyne 16 m2!

Projekt składa się z części architektonicznej, konstrukcyjnej, wewnętrznych instalacji wod.-kan i elektrycznych. W projekcie załączone są podstawowe zestawienie stali, drewna i stolarki okienno-drzwiowej. Do projektu dołączamy bezpłatną zgodę na wprowadzenie zmian, oświadczenie projektantów o wykonaniu projektu zgodnie z obowiązującymi normami i przepisami oraz kserokopie uprawnień projektantów wraz z aktualnym wpisem do izby. W przypadku zamówienia projektu w technologii lekkiej, drewnianej konstrukcji szkieletowej, powierzchnia użytkowa budynku jest o około 7% większa.

### Dane techniczne

Powierzchnia użytkowa + weranda	16.47 m <sup>2</sup> 6.97 m <sup>2</sup>
Powierzchnia zabudowy	31.57 m <sup>2</sup>
Powierzchnia kondygnacji netto	0.00 m <sup>2</sup>
Powierzchnia całkowita	31.57 m <sup>2</sup>
Kubatura	115.88 m <sup>3</sup>
Kąt nachylenia dachu	30°
Wymiary budynku długość x szerokość	4.10 x 6.00 m
Wysokość budynku	4.60 m
Min. wymiary działki długość x szerokość	15.00 x 12.10 m

### Rzuty i przekroje



### Rzut przyziemia

Nr	Nazwa	Pow. użytkowa[m <sup>2</sup> ]	Pow. netto[m <sup>2</sup> ]
2.	Pokój dzienny z aneksem kuchennym	9.81	0
4.	Weranda	6.97	0
1.	Wiatrołap	2.93	0
3.	Łazienka	4.1	0
<b>Suma</b>		<b>23.81</b>	<b>0</b>