



## HAGA dom letniskowy na zgłoszenie do 35m2

**2499 zł**

### O projekcie

**Haga** - mały domek letniskowy

Zdecydują się na niego wszyscy, którzy nie mają wielkich wymagań, chcą jedynie spokoju i zasłużonego wypoczynku w zaciszu. Dostępność projektu w wersji z obiciem drewnianym sprawia, że z pewnością świetnie będzie się prezentował poza miastem. Drewniana weranda oraz ciepły kolor ścian są idealnym połączeniem, dachówka, pokrywająca dwuspadowy dopełnia całości. Uwagę zwracają wieńczące go spiczaste wykończenia oraz weranda zachęcająca gości do wejścia. Przyjaźnie i z rozważą zaprojektowane wnętrze, na które składają się: wiatrołap, jadalnia, pokój dzienny wyposażony w miejsce na kominek oraz łazienka dopełniająca całości. Haga to kompletny budynek, w którym znajdziemy wszystko, co do komfortowego wypoczynku konieczne.

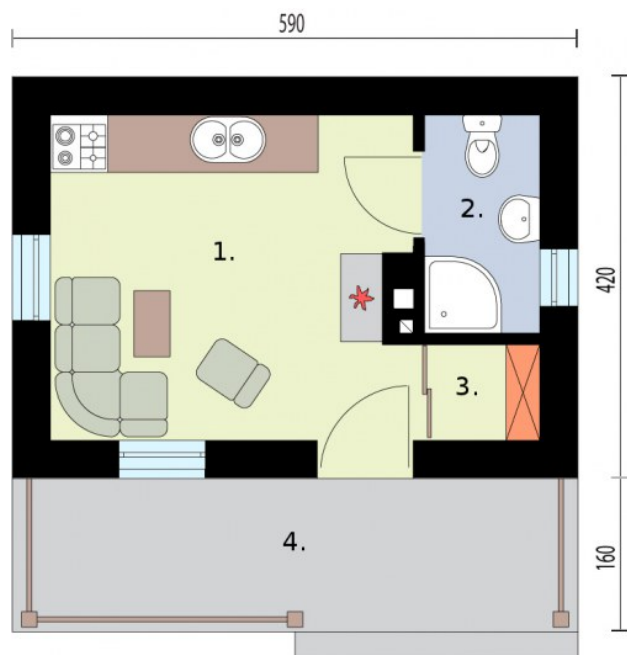
Dostępność projektu w wersji standardowej i w obiciu drewnianym ścian sprawia, że Haga jest warta rozważenia Inwestora.

Projekt składa się z części architektonicznej, konstrukcyjnej, wewnętrznych instalacji sanitarnych i instalacji elektrycznej. W projekcie załączone są podstawowe zestawienie stali, drewna i stolarki okienno-drzwiowej. Do projektu dołączamy bezpłatną zgodę na wprowadzenie zmian, oświadczenie projektantów o wykonaniu projektu zgodnie z obowiązującymi normami i przepisami oraz kserokopie uprawnień projektantów wraz z aktualnym wpisem do izby. W przypadku zamówienia projektu w technologii lekkiej, drewnianej konstrukcji szkieletowej, powierzchnia użytkowa budynku jest o około 7% większa.

### Dane techniczne

Powierzchnia użytkowa + weranda	16.61 m <sup>2</sup> 9.44 m <sup>2</sup>
Powierzchnia zabudowy	34.22 m <sup>2</sup>
Powierzchnia kondygnacji netto	0.00 m <sup>2</sup>
Powierzchnia całkowita	34.22 m <sup>2</sup>
Kubatura	106.00 m <sup>3</sup>
Kąt nachylenia dachu	30°
Wymiary budynku długość x szerokość	5.90 x 5.80 m
Wysokość budynku	5.12 m
Min. wymiary działki długość x szerokość	12.80 x 13.90 m

## Rzuty i przekroje



### Rzut przyziemia

Nr	Nazwa	Pow. użytkowa[m <sup>2</sup> ]	Pow. netto[m <sup>2</sup> ]
4.	Weranda	9.44	0
<b>Suma</b>		<b>9.44</b>	<b>0</b>
1.	Pokój dzienny z aneksem kuchennym	12.55	0
2.	Łazienka	2.74	0
3.	Garderoba	1.32	0
<b>Suma</b>		<b>16.61</b>	<b>0</b>