



BAHIA dom letniskowy

2599 zł

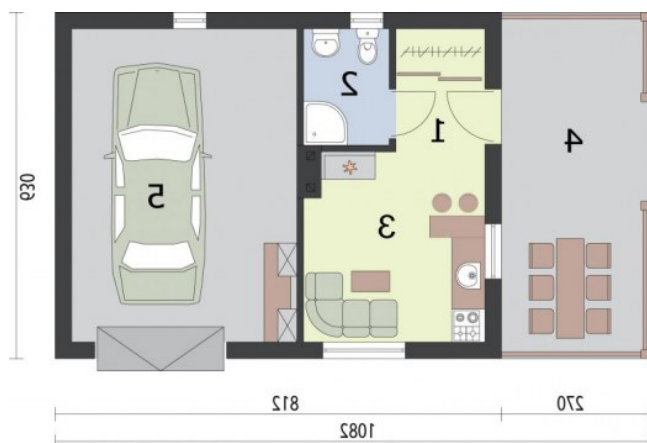
O projekcie

Zapytaj o możliwość zaadaptowania budynku do wersji całorocznej.
BAHIA - dom letniskowy

Kompleksowe dzieło architektoniczne, składające się z obszernej zadaszanej werandy, części mieszkalnej oraz garażu jest wyborem dla wszystkich żądających praktycznych rozwiązań. Od zachodniej elewacji bocznej budynku znajduje się duża zadaszona weranda, łącząca w sobie funkcje tarasu. Jak przystało na dom letniskowy, weranda z pewnością będzie miejscem niejednej biesiady lub romantycznej kolacji. Należy dodać, że to właśnie przez nią wchodzi się do wnętrza domu. Po lewej stronie, tuż za wejściem przewidziano miejsce na garderobę pod zabudowę. Zaś po prawej komunikacja otwiera się na pokój z aneksem kuchennym. Domownikom zgromadzonym przy kominku wszystkie jesienne i zimowe wieczory z pewnością głęboko zapadną w pamięć. Na wizualizacji widać, jak z gustem i harmonijnie zostały dobrane kolory ścian, dachówka z cokolikiem, okiennice. Garaż przystaje do bryły budynku, domykając ją od wschodu. Dzięki temu rozwiązaniu mały dom letniskowy nabiera charakteru domu całorocznego. Podsumowując, w Bahii jest wszystko czego szukasz...

Projekt składa się z części architektonicznej, konstrukcyjnej, wewnętrznych instalacji sanitarnych i instalacji elektrycznej. W projekcie załączone są podstawowe zestawienie stali, drewna i stolarki okiennie-drzwiowej. Do projektu dołączamy bezpłatną zgodę na wprowadzenie zmian, oświadczenie projektantów o wykonaniu projektu zgodnie z obowiązującymi normami i przepisami oraz kserokopie uprawnień projektantów wraz z aktualnym wpisem do izby. W przypadku zamówienia projektu w technologii lekkiej, drewnianej konstrukcji szkieletowej, powierzchnia użytkowa budynku jest o około 7% większa.

Rzuty i przekroje



Dane techniczne

Powierzchnia użytkowa + weranda	39.84 m ² 15.25 m ²
Powierzchnia zabudowy	51.15 m ²
Powierzchnia kondygnacji netto	0.00 m ²
Powierzchnia całkowita	68.16 m ²
Kubatura	288.50 m ³
Kąt nachylenia dachu	38°
Wymiary budynku długość x szerokość	10.82 x 6.30 m
Wysokość budynku	5.84 m
Min. wymiary działki długość x szerokość	14.30 x 17.82 m

Rzut przyziemia

Nr	Nazwa	Pow. użytkowa[m ²]	Pow. netto[m ²]
2.	Łazienka	3.2	0
1.	Komunikacja z garderobą	3.54	0
3.	Pokój z aneksem kuchennym	10.02	0
Suma		16.76	0
4.	Weranda	15.25	0
5.	Garaż	23.08	0
Suma		38.33	0