



CALGARY dom letniskowy z poddaszem

2799 zł

O projekcie

Projekt dostępny również jako **CAŁOROCZNY!!!**

[Zobacz czym różni się projekt domku letniskowego od domu całorocznego?](#)

CALGARY - dom letniskowy

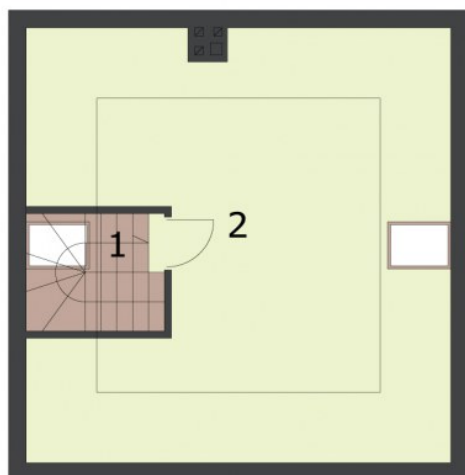
Kolejny z naszych domów letniskowych to świetna propozycja dla rodzin. Niewątpliwą zaletą Calgary jest przestrzeń na piętrze, której znaczna część, czyli ok. 20 m² ma powyżej metra 1,90. Można ją zagospodarować według uznania. Poza tym, do walorów tego budynku można zaliczyć wiatę samochodową, kopertowy dach oraz zgrabne i przemyślane wnętrza, które sprawiają, że Calgary może się podobać wszystkim rodzinom z dziećmi. Weranda wiedzie do wiatrołapu, z którego przechodzi się do komunikacji. Po lewej stronie znajduje się łazienka, natomiast po prawej stronie komunikacji jest dość obszerna sypialnia. Od komunikacji na wprost usytuowana jest kuchnia, za ścianą znajdziemy pokój dzienny wyposażony w kominek. Jest to miejsce, które z pewnością w zimowe wieczory będzie skupiać życie wypoczywających w domu ludzi. Z tego pokoju można wyjść na taras, będzie można w nim w letnie dni spędzać czas w biesiadnej atmosferze, przy grillu na tarasie, usytuowanym od wschodu.

Projekt składa się z części architektonicznej, konstrukcyjnej, wewnętrznych instalacji wod.-kan, c. o. i elektrycznej. W projekcie załączone są podstawowe zestawienie stali, drewna i stolarki okienno-drzwiowej. Do projektu dołączamy bezpłatną zgodę na wprowadzenie zmian, oświadczenie projektantów o wykonaniu projektu zgodnie z obowiązującymi normami i przepisami oraz kserokopie uprawnień projektantów wraz z aktualnym wpisem do izby. W przypadku zamówienia projektu w technologii lekkiej, drewnianej konstrukcji szkieletowej, powierzchnia użytkowa budynku jest o około 7% większa.

Dane techniczne

Powierzchnia użytkowa + wiatła, taras	74.55 m ² 22.86 m ²
Powierzchnia zabudowy	62.56 m ²
Powierzchnia kondygnacji netto	0.00 m ²
Powierzchnia całkowita	147.98 m ²
Kubatura	406.85 m ³
Kąt nachylenia dachu	35°
Wymiary budynku długość x szerokość	7.82 x 8.00 m
Wysokość budynku	7.28 m
Min. wymiary działki długość x szerokość	17.40 x 17.13 m

Rzuty i przekroje



Rzut przyziemia

Nr	Nazwa	Pow. użytkowa[m ²]	Pow. netto[m ²]
1.	Wiatrołap	3.37	0
2.	Łazienka	4.41	0
3.	Komunikacja	5.5	0
4.	Kuchnia z aneksem jadalnym	12.67	0
5.	Pokój dzienny	15.17	0
6.	Sypialnia	9.83	0
Suma		50.95	0
7.	Wiata	15.73	0
8.	Taras	7.13	0
Suma		22.86	0

Rzut poddasza

Nr	Nazwa	Pow. użytkowa[m ²]	Pow. netto[m ²]
1.	Komunikacja	2.35	0
2.	Strych	21.25	0
Suma		23.6	0