



MINESOTA dom letniskowy

2599 zł

O projekcie

Projekt dostępny również jako **CAŁOROCZNY!!!**

[Zobacz czym różni się projekt domku letniskowego od domu całorocznego?](#)

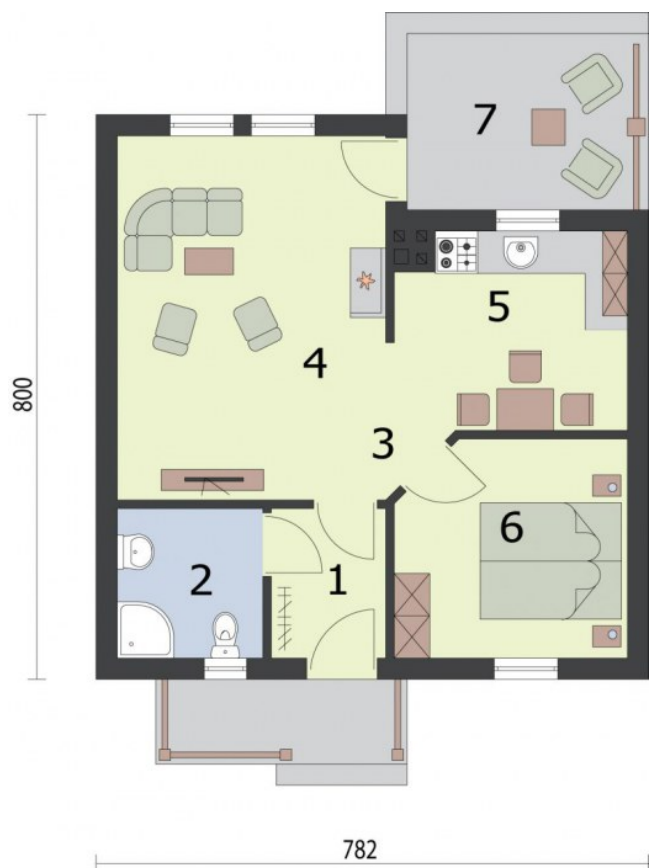
MINESOTA - dom letniskowy

Ten projekt ma w sobie ten sam czar, który za sprawą piosenki Mieczysława Fogga, stał się szczytem marzeń dla wielu pokoleń Polaków. Minesota to właśnie taki "mały biały domek, który wciąż się śni". Pierwsze wrażenia, jakie sprawia można oddać poprzez słowa: elegancki, stonowany - bez zbędnych udrziwnień, pełen spokojnego uroku. Zadaszone wejście, płynnie połączone z dwuspadowym dachem zachęca do odwiedzenia wnętrza. Weranda wiedzie do wiatrołapu, z którego przechodzi się do przedpokoju. Po lewej stronie znajduje się łazienka, natomiast po prawej stronie komunikacji jest dość obszerna sypialnia. Od przedpokoju na lewo usytuowany jest pokój dzienny z kominkiem, kuchnia jest półotwartym pomieszczeniem. Taras znajdujący się od północnej strony z pewnością będzie miejscem niejednej wesołej biesiady. Zadaszone wejście od południa zachęca do odwiedzenia wnętrza. Weranda wiedzie do wiatrołapu, z którego przechodzi się do przedpokoju. Po lewej stronie znajduje się łazienka, natomiast po prawej stronie komunikacji jest dość obszerna sypialnia. Od komunikacji na wprost usytuowany jest pokój dzienny z aneksem kuchennym, w którym znajduje się kominek. Jest to miejsce, które z pewnością w zimowe wieczory będzie skupiać życie wypoczywających w domu ludzi. Letnie dni z pewnością nierozłącznie będą kojarzyć się z czasem spędzonym w wesołej atmosferze przy grillu na tarasie. Projekt składa się z części architektonicznej, konstrukcyjnej, wewnętrznych instalacji wod.-kan, c. o. i elektrycznej. W projekcie załączone są podstawowe zestawienie stali, drewna i stolarki okienno-drzwiowej. Do projektu dołączamy bezpłatną zgodę na wprowadzenie zmian, oświadczenie projektantów o wykonaniu projektu zgodnie z obowiązującymi normami i przepisami oraz kserokopie uprawnień projektantów wraz z aktualnym wpisem do izby. W przypadku zamówienia projektu w technologii lekkiej, drewnianej konstrukcji szkieletowej, powierzchnia użytkowa budynku jest o około 7% większa

Dane techniczne

Powierzchnia użytkowa + weranda	46.85 m ² 7.99 m ²
Powierzchnia zabudowy	57.94 m ²
Powierzchnia kondygnacji netto	0.00 m ²
Powierzchnia całkowita	72.77 m ²
Kubatura	323.90 m ³
Kąt nachylenia dachu	35°
Wymiary budynku długość x szerokość	7.82 x 8.00 m
Wysokość budynku	6.39 m
Min. wymiary działki długość x szerokość	16.35 x 13.82 m

Rzuty i przekroje



Rzut przyziemia

Nr	Nazwa	Pow. użytkowa[m ²]	Pow. netto[m ²]
1.	Wiatrołap	3.43	0
2.	Łazienka	4.37	0
3.	Komunikacja	2.31	0
4.	Pokój	18.47	0
5.	Kuchnia z aneksem jadalnym	8.44	0
6.	Sypialnia	9.83	0
Suma		46.85	0
7.	Weranda	7.99	0
Suma		7.99	0