



## OKLAHOMA dom letniskowy z poddaszem

**2699 zł**

### O projekcie

Projekt dostępny również jako **CAŁOROCZNY!!!**

[Zobacz czym różni się projekt domku letniskowego od domu całorocznego?](#)

**OKLAHOMA** - dom letniskowy

Projektu Oklahoma podobnie jak stanu o tej samej nazwie nie da się z niczym innym pomylić. Oklahoma wyróżnia się indywidualnym charakterem, to przykład rasowego, praktycznego budownictwa. Gustowne i nadające sielskiego charakteru elewacje wykończone drewnianymi elementami przykuwają uwagę.

Są one tylko zapowiedzią dla racjonalnie zaplanowanych wnętrz. Piękno zewnętrzne i wewnętrzne uporządkowanie będą ważnym argumentem dla tych z Inwestorów, którzy widzieliby w nim ciepły, przyjazny dom letniskowy dla rodzin i nie tylko. Zadaszona weranda wiedzie do środka, w wiatrołapie znajdziemy miejsce na szafę pod zabudowę. Zaś po wyjściu z niego, po lewej usytuowano w pełni wyposażoną łazienkę, natomiast po prawej schody wiodące na piętro. Na wprost od komunikacji widoczny jest dwufunkcyjny pokój dzienny z kominkiem oraz aneksem kuchennym.

Z tego przestronnego pokoju można wyjść na taras. Jest on dużym udogodnieniem i niewątpliwą zaletą mogącą przekonać tych, którzy cenią biesiadę oraz celebrowanie wspólnych posiłków na świeżym powietrzu. Na piętrze znajdują się dwie dość obszerne sypialnie, doświetlone przez znajdujące się na ich południowych i północnych ścianach okna.

Zobacz projekt [Oklahoma 2](#) z garażem

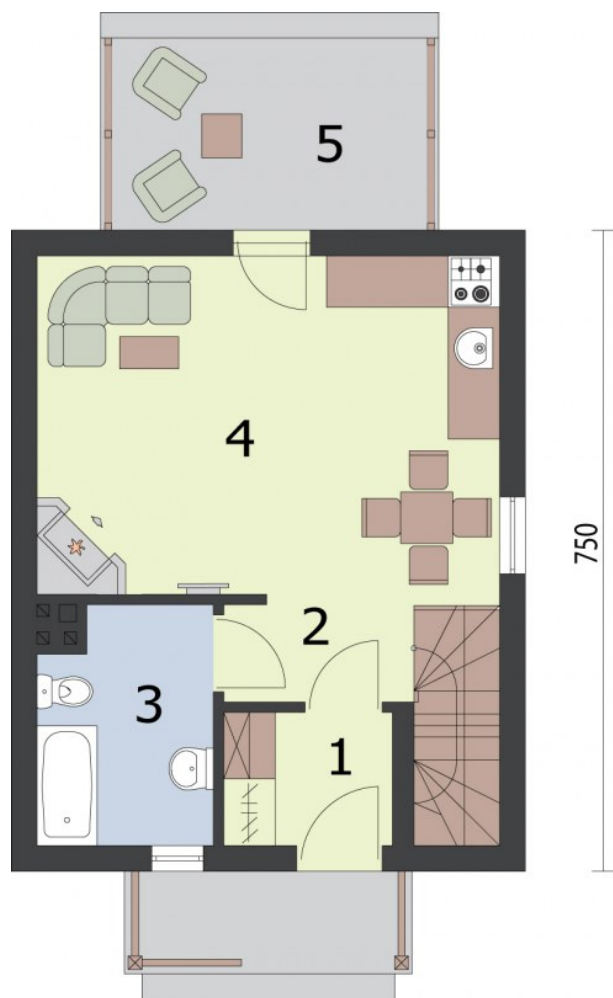
Projekt składa się z części architektonicznej, konstrukcyjnej, wewnętrznych instalacji sanitarnych i instalacji elektrycznej. W projekcie załączone są podstawowe zestawienie stali, drewna i stolarki okiennieo-drzwiowej. Do projektu dołączamy bezpłatną zgodę na wprowadzenie zmian, oświadczenie projektantów o wykonaniu projektu zgodnie z obowiązującymi normami i przepisami oraz kserokopie uprawnień projektantów wraz z aktualnym wpisem do izby. W przypadku zamówienia projektu w technologii lekkiej, drewnianej konstrukcji szkieletowej, powierzchnia użytkowa budynku jest o około 7% większa.

**Wysokość ściany kolankowej 1.03m**

### Rzuty i przekroje

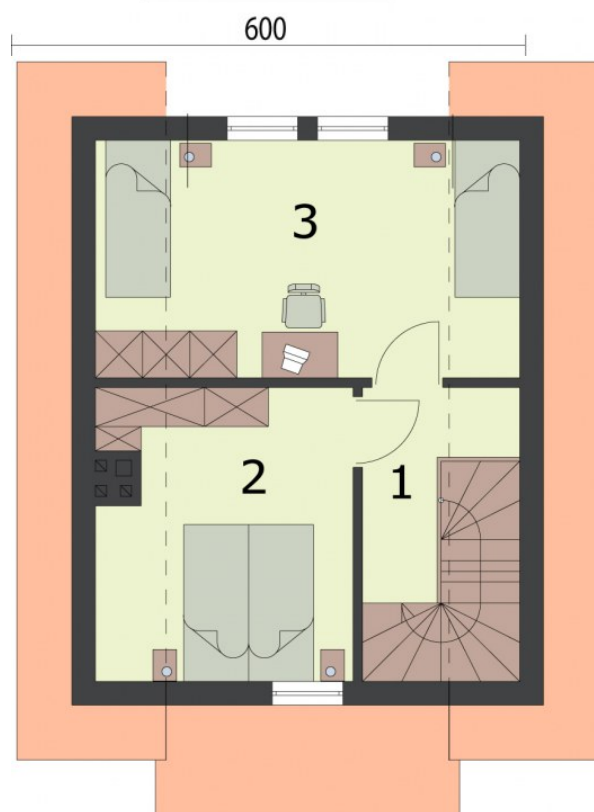
### Dane techniczne

Powierzchnia użytkowa + taras	60.28 m <sup>2</sup> 8.3 m <sup>2</sup>
Powierzchnia zabudowy	45.00 m <sup>2</sup>
Powierzchnia kondygnacji netto	0.00 m <sup>2</sup>
Powierzchnia całkowita	104.90 m <sup>2</sup>
Kubatura	265.00 m <sup>3</sup>
Kąt nachylenia dachu	43°
Wymiary budynku długość x szerokość	6.00 x 7.50 m
Wysokość budynku	7.35 m
Min. wymiary działki długość x szerokość	15.50 x 13.00 m



### Rzut przyziemia

Nr	Nazwa	Pow. użytkowa[m <sup>2</sup> ]	Pow. netto[m <sup>2</sup> ]
1.	Wiatrołap	3.07	0
2.	Komunikacja	4.03	0
3.	Łazienka	5.47	0
4.	Pokój z aneksem kuchennym	22.63	0
<b>Suma</b>		<b>35.2</b>	<b>0</b>
5.	Taras	8.3	0
<b>Suma</b>		<b>8.3</b>	<b>0</b>



### Rzut poddasza

Nr	Nazwa	Pow. użytkowa[m <sup>2</sup> ]	Pow. netto[m <sup>2</sup> ]
3.	Sypialnia	10.91	0
1.	Komunikacja	5.25	0
2.	Sypialnia	8.92	0
<b>Suma</b>		<b>25.08</b>	<b>0</b>