



OKLAHOMA 2 dom letniskowy z poddaszem

2799 zł

O projekcie

Projekt dostępny również jako **CAŁOROCZNY!!!**

[Zobacz czym różni się projekt domku letniskowego od domu całorocznego?](#)

OKLAHOMA 2 - dom letniskowy

Oklahoma wyróżnia się indywidualnym charakterem, to przykład rasowego, praktycznego budownictwa: jednopiętrowy dom oraz garaż stanowią świetnie komponującą się całość, mogącą zadowolić niejednego Inwestora. Gustowne elewacje, dachówka, cokolik i elementy drewniane są tylko zapowiedzią dla racjonalnie zaplanowanych wnętrz. Piękno zewnętrzne i wewnętrzne uporządkowanie będą ważnym argumentem dla tych z Inwestorów, którzy widzieliby w nim ciepły, przyjazny dom letniskowy dla rodzin i nie tylko. Zadaszona weranda wiedzie do środka, w wiatrołapie znajdziemy miejsce na szafę pod zabudowę.

Zaś po wyjściu z niego, po lewej usytuowano w pełni wyposażoną łazienkę, natomiast po prawej schody wiodące na piętro. Na wprost od komunikacji widoczny jest dwufunkcyjny pokój dzienny z kominkiem oraz aneksem kuchennym. Z tego przestronnego pokoju można wyjść na taras. Jest on dużym udogodnieniem i niewątpliwą zaletą mogącą przekonać tych, którzy cenią biesiady oraz celebrowanie wspólnych posiłków na świeżym powietrzu. Na piętrze znajdują się dwie dość obszerne sypialnie, doświetlone przez znajdujące się na ich południowych i północnych ścianach okna. Garaż będzie bezpiecznym i komfortowym miejscem, w którym zmieści się jeden pojazd średniej lub dużej wielkości.

Zobacz projekt [Oklahoma](#) bez garażu.

Projekt składa się z części architektonicznej, konstrukcyjnej, wewnętrznych instalacji wod.-kan, c. o. i elektrycznej. W projekcie załączone są podstawowe zestawienie stali, drewna i stolarki okiennie-drzwiowej. Do projektu dołączamy bezpłatną zgodę na wprowadzenie zmian, oświadczenie projektantów o wykonaniu projektu zgodnie z obowiązującymi normami i przepisami oraz kserokopie uprawnień projektantów wraz z aktualnym wpisem do izby. W przypadku zamówienia projektu w technologii lekkiej, drewnianej konstrukcji szkieletowej, powierzchnia użytkowa budynku jest o około 7% większa

Dane techniczne

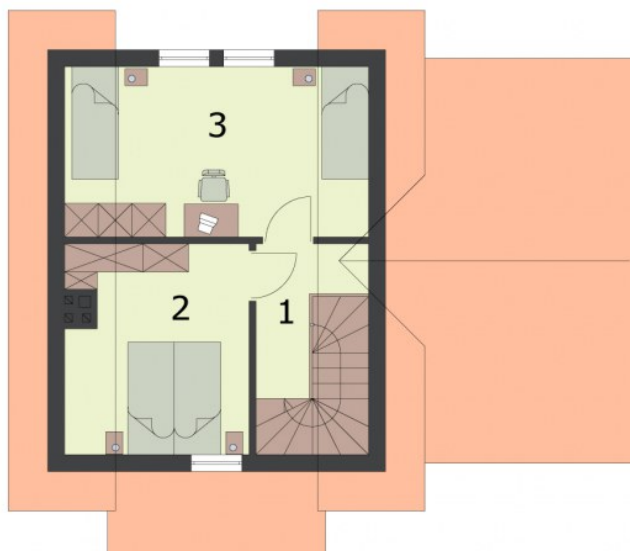
Powierzchnia użytkowa + garaż, taras	59.28 m ² 28.46 m ²
Powierzchnia zabudowy	69.18 m ²
Powierzchnia kondygnacji netto	0.00 m ²
Powierzchnia całkowita	84.17 m ²
Kubatura	375.75 m ³
Kąt nachylenia dachu	43°
Wymiary budynku długość x szerokość	9.90 x 7.50 m
Wysokość budynku	7.18 m
Min. wymiary działki długość x szerokość	16.95 x 15.90 m

Rzuty i przekroje



Rzut przyziemia

Nr	Nazwa	Pow. użytkowa[m ²]	Pow. netto[m ²]
1.	Wiatrołap	3.07	0
2.	Komunikacja	4.03	0
3.	Łazienka	5.47	0
4.	Pokój z aneksem kuchennym	21.63	0
Suma		34.2	0
5.	Garaż	20.16	0
6.	Taras	8.3	0
Suma		28.46	0



Rzut poddasza

Nr	Nazwa	Pow. użytkowa[m ²]	Pow. netto[m ²]
1.	Komunikacja	5.25	0
2.	Sypialnia	8.92	0
3.	Sypialnia	10.91	0
Suma		25.08	0