



SAN ANTONIO dom letniskowy

2699 zł

O projekcie

Projekt dostępny również jako **CAŁOROCZNY!!!**

[Zobacz czym różni się projekt domku letniskowego od domu całorocznego?](#)

SAN ANTONIO - dom letniskowy

Bryła budynku łączy sobą nowoczesność z tradycją. Ten projekt robi świetne wrażenie i przypada do gustu każdemu, kogo wyróżnia zmysł smaku i stylu. San Antonio to projekt, w którym ważne są wszystkie detale, elegancki, stonowany - bez zbędnych udrziwień, pełen spokojnego uroku. Zadaszone wejście, płynnie połączone z kopertowym dachem zachęca do odwiedzenia wnętrza. Weranda wiedzie do wiatrołapu, z którego przechodzi się do przedpokoju.

Po lewej stronie znajduje się łazienka, natomiast po prawej stronie komunikacji jest dość obszerna sypialnia. Od przedpokoju na lewo usytuowany jest pokój dzienny z kominkiem, kuchnia jest półotwartym pomieszczeniem. Taras znajdujący się od północnej strony z pewnością będzie miejscem niejednej wesołej biesiady.

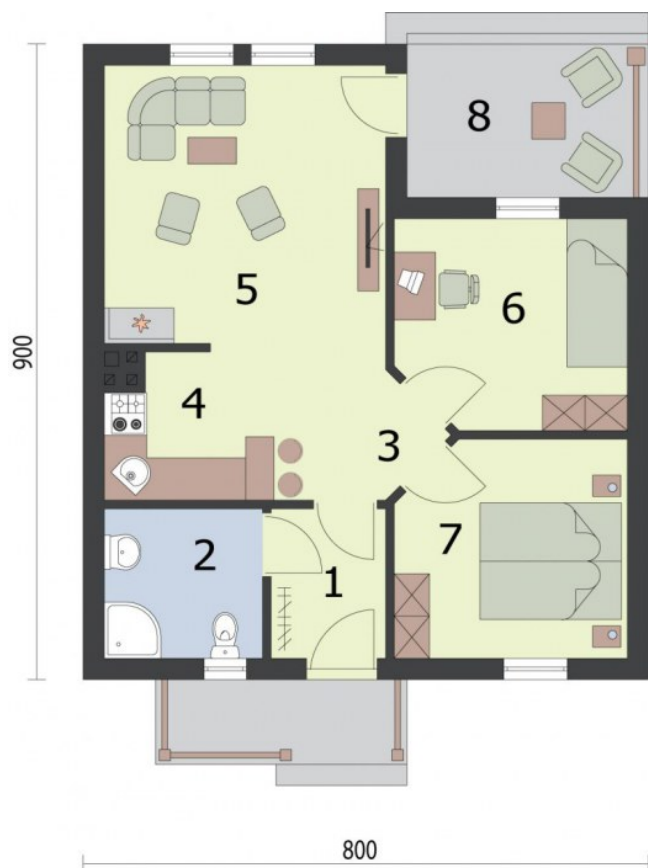
Zobacz projekt [SAN ANTONIO 2](#) z garażem.

Projekt składa się z części architektonicznej, konstrukcyjnej, wewnętrznych instalacji wod.-kan, c. o. i elektrycznej. W projekcie załączone są podstawowe zestawienie stali, drewna i stolarki okienno-drzwiowej. Do projektu dołączamy bezpłatną zgodę na wprowadzenie zmian, oświadczenie projektantów o wykonaniu projektu zgodnie z obowiązującymi normami i przepisami oraz kserokopie uprawnień projektantów wraz z aktualnym wpisem do izby. W przypadku zamówienia projektu w technologii lekkiej, drewnianej konstrukcji szkieletowej, powierzchnia użytkowa budynku jest o około 7% większa

Dane techniczne

Powierzchnia użytkowa + taras	52.22 m ² 7.41 m ²
Powierzchnia zabudowy	64.58 m ²
Powierzchnia kondygnacji netto	0.00 m ²
Powierzchnia całkowita	78.49 m ²
Kubatura	342.25 m ³
Kąt nachylenia dachu	35°
Wymiary budynku długość x szerokość	8.00 x 9.00 m
Wysokość budynku	6.39 m
Min. wymiary działki długość x szerokość	17.20 x 14.00 m

Rzuty i przekroje



Rzut przyziemia

Nr	Nazwa	Pow. użytkowa[m ²]	Pow. netto[m ²]
2.	Łazienka	4.75	0
3.	Komunikacja	1.8	0
4.	Kuchnia	6.95	0
1.	Wiatrołap	3.43	0
5.	Pokój dzienny	15.98	0
6.	Pokój	9.48	0
7.	Sypialnia	9.83	0
Suma		52.22	0
8.	Taras	7.41	0
Suma		7.41	0