



## SYDNEY dom letniskowy z poddaszem użytkowym

**2799 zł**

### O projekcie

Projekt dostępny również jako **CAŁOROCZNY!!!**

[Zobacz czym różni się projekt domku letniskowego od domu całorocznego?](#)

**SYDNEY** - dom letniskowy

Ten projekt ma w sobie ten sam czar, który za sprawą piosenki Mieczysława Fogga, stał się szczytem marzeń dla wielu pokoleń Polaków. Sydney to właśnie taki "mały biały domek, który wciąż się śni". Pierwsze wrażenia, jakie sprawia można oddać poprzez słowa: elegancki, stonowany - bez zbędnych udrziwnień, pełen spokojnego uroku. Zadaszone wejście, płynnie połączone z dwuspadowym dachem zachęca do odwiedzenia wnętrza. Weranda wiedzie do wiatrołapu, z którego przechodzi się do przedpokoju. Po lewej stronie znajduje się łazienka, natomiast po prawej stronie komunikacji jest dość obszerna sypialnia. Od przedpokoju na lewo usytuowany jest pokój dzienny z kominkiem, to w nim usytuowane są też schody wiodące na piętro, kuchnia jest półotwartym pomieszczeniem.

Taras znajdujący się od północnej strony z pewnością będzie miejscem niejednej wesołej biesiady. Piętro może być dowolnie zaadaptowane, w zależności od potrzeb i możliwości Inwestorów. Zadaszone wejście od południa zachęca do odwiedzenia wnętrza. Weranda wiedzie do wiatrołapu, z którego przechodzi się do przedpokoju. Po lewej stronie znajduje się łazienka, natomiast po prawej stronie komunikacji jest dość obszerna sypialnia. Od komunikacji na wprost usytuowany jest pokój dzienny z aneksem kuchennym, w którym znajduje się kominek. Jest to miejsce, które z pewnością w zimowe wieczory będzie skupiać życie wypoczywających w domu ludzi.

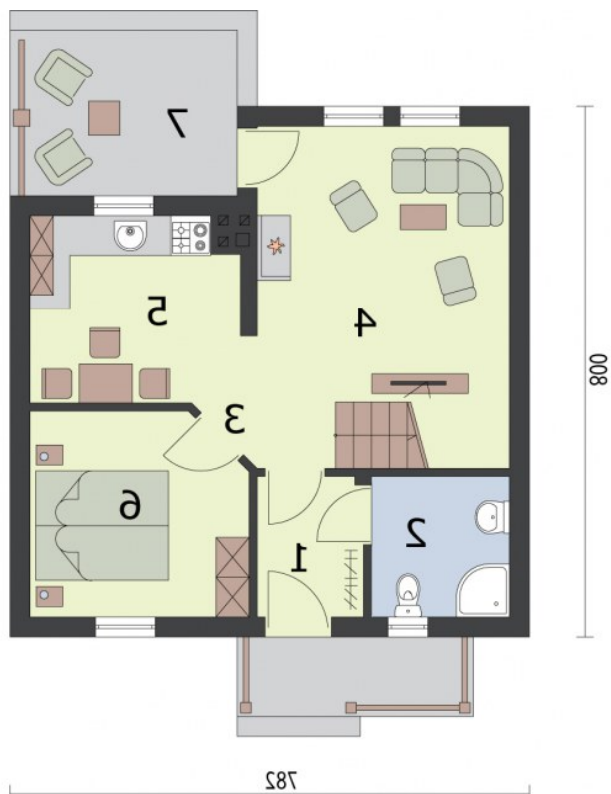
Letnie dni z pewnością nierozłącznie będą kojarzyć się z czasem spędzonym w wesołej atmosferze przy grillu na tarasie. Projekt składa się z części architektonicznej, konstrukcyjnej, wewnętrznych instalacji wod.-kan, c. o. i elektrycznej. W projekcie załączone są podstawowe zestawienie stali, drewna i stolarki okiennej-drzwiowej. Do projektu dołączamy bezpłatną zgodę na wprowadzenie zmian, oświadczenie projektantów o wykonaniu projektu zgodnie z obowiązującymi normami i przepisami oraz kserokopie uprawnień projektantów wraz z aktualnym wpisem do izby. W przypadku zamówienia projektu w technologii lekkiej, drewnianej konstrukcji szkieletowej, powierzchnia użytkowa budynku jest o około 7% większa

**Wysokość ściany kolankowej 1.06m**

### Rzuty i przekroje

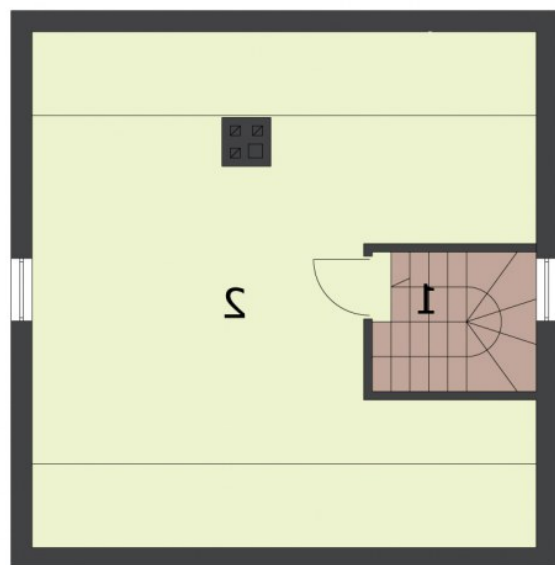
### Dane techniczne

Powierzchnia użytkowa + taras	79.05 m <sup>2</sup> 7.99 m <sup>2</sup>
Powierzchnia zabudowy	57.94 m <sup>2</sup>
Powierzchnia kondygnacji netto	0.00 m <sup>2</sup>
Powierzchnia całkowita	135.34 m <sup>2</sup>
Kubatura	388.50 m <sup>3</sup>
Kąt nachylenia dachu	35°
Wymiary budynku długość x szerokość	7.82 x 8.00 m
Wysokość budynku	7.35 m
Min. wymiary działki długość x szerokość	16.35 x 13.82 m



### Rzut przyziemia

Nr	Nazwa	Pow. użytkowa[m <sup>2</sup> ]	Pow. netto[m <sup>2</sup> ]
1.	Wiatrołap	3.37	0
2.	Łazienka	4.41	0
3.	Komunikacja	5.5	0
4.	Pokój dzienny	15.22	0
5.	Kuchnia z aneksem jadalnym	8.32	0
6.	Sypialnia	9.83	0
<b>Suma</b>		<b>46.65</b>	<b>0</b>
7.	Taras	7.99	0
<b>Suma</b>		<b>7.99</b>	<b>0</b>



### Rzut poddasza

Nr	Nazwa	Pow. użytkowa[m <sup>2</sup> ]	Pow. netto[m <sup>2</sup> ]
2.	Strych	30.05	0
1.	Komunikacja	2.35	0
<b>Suma</b>		<b>32.4</b>	<b>0</b>