

## ARIZONA dom letniskowy

**2599 zł**

### O projekcie

[Zobacz czym różni się projekt domku letniskowego od domu całorocznego?](#)

**ARIZONA**- dom letniskowy

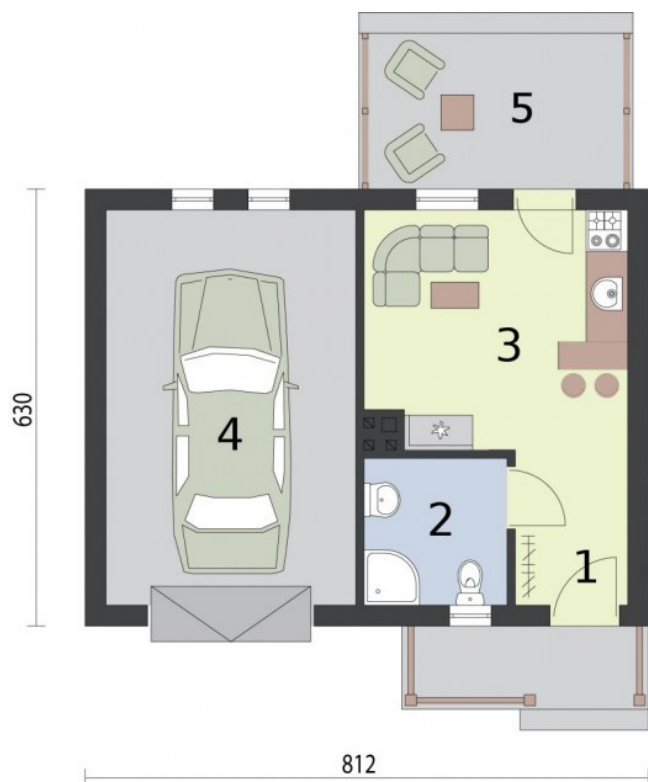
To wybór dla zmotoryzowanych letników. Domek, w którego bryle mieści się garaż to znakomite rozwiązanie dla chcących pełnej niezależności i bezpieczeństwa w trakcie wypoczynku, czy urlopu. Arizona imponuje zewnętrznym i wewnętrznym wyglądem. Widoczne na wizualizacji elementy pokrywające dwuspadowy dach dachówki, okalający dom cokolik, okiennice oraz odeskowanie przykuwają uwagę i mają znaczenie dla wielu Inwestorów. Dzięki nim wiemy, jak możemy ulepszyć Arizonę. Weranda oraz wejście od południa sąsiaduje z drzwiami garażowymi, tworząc zrównoważoną kompozycję, o zbliżonej powierzchni. Część mieszkalna zajmuje niemal tyle samo przestrzeni co garaż. Można w nim zaparkować średni lub większy samochód. W wiatrołapie-komunikacji znajdziemy wnękę na szafę pod zabudowę. Po lewej stronie usytuowana jest łazienka. Na wprost znajdziemy wielofunkcyjny pokój z aneksem kuchennym, z którego można wyjść na przestronny taras. Miejsce, które przy odrobinie inwencji, dokupieniu ław, stolików i grilla stanie się obowiązkowym punktem każdego wyjazdu do "Arizony".

Projekt składa się z części architektonicznej, konstrukcyjnej, wewnętrznych instalacji sanitarnych i instalacji elektrycznej. W projekcie załączone są podstawowe zestawienie stali, drewna i stolarki okiennie-drzwiowej. Do projektu dołączamy bezpłatną zgodę na wprowadzenie zmian, oświadczenie projektantów o wykonaniu projektu zgodnie z obowiązującymi normami i przepisami oraz kserokopie uprawnień projektantów wraz z aktualnym wpisem do izby. W przypadku zamówienia projektu w technologii lekkiej, drewnianej konstrukcji szkieletowej, powierzchnia użytkowa budynku jest o około 7% większa.

### Dane techniczne

Powierzchnia użytkowa + garaż, taras	20.81 m <sup>2</sup> 28.82 m <sup>2</sup>
Powierzchnia zabudowy	51.15 m <sup>2</sup>
Powierzchnia kondygnacji netto	0.00 m <sup>2</sup>
Powierzchnia całkowita	66.04 m <sup>2</sup>
Kubatura	256.00 m <sup>3</sup>
Kąt nachylenia dachu	35°
Wymiary budynku długość x szerokość	8.12 x 6.30 m
Wysokość budynku	5.85 m
Min. wymiary działki długość x szerokość	14.30 x 14.12 m

## Rzuty i przekroje



### Rzut przyziemia

Nr	Nazwa	Pow. użytkowa[m <sup>2</sup> ]	Pow. netto[m <sup>2</sup> ]
1.	Komunikacja	3.63	0
2.	Łazienka	4.37	0
3.	Pokój z aneksem kuchennym	12.81	0
<b>Suma</b>		<b>20.81</b>	<b>0</b>
4.	Garaż	20.52	0
5.	Taras	8.3	0
<b>Suma</b>		<b>28.82</b>	<b>0</b>