



BELO HORIZONTE dom letniskowy

2599 zł

O projekcie

BELO HORIZONTE - dom letniskowy
Zobacz **BELO HORIZONTE** jako **kuchnie letnia**.
[Zobacz czym różni się projekt domku letniskowego od domu całorocznego?](#)
Projekt dostępny w 4 wariantach aranżacji wnętrza

Marzysz o domu letniskowym w zacisznej wypoczynkowej miejscowości? Może **Belo Horizonte** to projekt, którego szukasz? Salon z aneksem kuchennym, część sypialna, łazienka, garderoba oraz pomieszczenie gospodarcze tworzą dopasowaną do Twoich potrzeb przestrzeń do wypoczynku i cieszenia się życiem.

Oczywiście w zależności od potrzeby (np. gdy powiększy Ci się rodzina) możesz go modyfikować już po wybudowaniu.

Dwuspadowy dach sprawia, że ten dom letniskowy sprawdzi się zarówno nad morzem, jak i w górach. To wymarzone rozwiązanie dla par i rodzin a także Inwestorów chcących prowadzić działalność turystyczną, i oferować wynajem tego typu obiektów.

Wariant A - dla dwojga

Składa się na niego salon z aneksem kuchennym, częścią sypialną i garderobą na wschodniej stronie, łazienką i pomieszczeniem gospodarczym na zachodniej. Punktem centralnym domku jest kominek usytuowany w salonie, znajdująca się tam sofa może być oczywiście rozkładana. Przestrzeń w tym wariantcie zagospodarowana jest tak, jakby przeznaczona była minimum dla dwojga osób.

Wariant B - dla ceniących funkcjonalność i ład wewnątrz i na zewnątrz

Pomieszczenie pomocnicze uzyskane kosztem garderoby sprawia, że nie ma potrzeby magazynowania żywności wyłącznie w półotwartej kuchni. Pomieszczenie gospodarcze z wejściem od zewnątrz pozwoli na przechowywanie narzędzi oraz przydatnych przedmiotów pod dachem. Ten wariant jest idealny dla działkowiczów i lubiących pracę w ogrodzie.

Wariant C - dla 2 +

Kosztem garderoby powiększona została część sypialna, do której można dodać przepierzenie oddzielające część przeznaczoną np. dla rodziców i część dla dzieci. Aby pomieścić większą ich liczbę można wstawić łóżko piętrowe, do wykorzystania jest też salon.

Wariant D - 5+

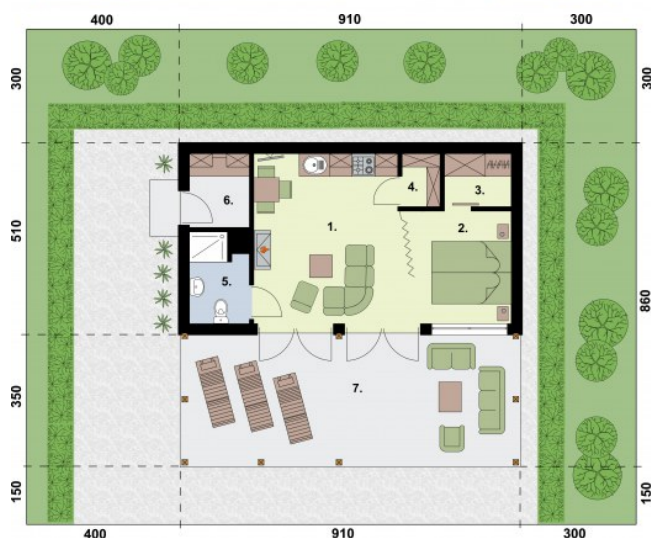
W tej opcji uzyskujemy największą przestrzeń sypialną, przy piętrowych łózkach może to być nawet 8 osób na 14 m2. Powiększony salon sprzyja integracji. Jest to świetne rozwiązanie dla inwestorów chcących z BELO HORIZONTE zrobić domek letniskowy pod wynajem lub dedykowany większym rodzinom.

Projekt składa się z części architektonicznej, konstrukcyjnej, wewnętrznych instalacji sanitarnych i instalacji elektrycznej. W projekcie załączone są podstawowe zestawienie stali, drewna i stolarki okiennieo-drzwiowej. Do projektu dołączamy bezpłatną zgodę na wprowadzenie zmian, oświadczenie projektantów o wykonaniu projektu zgodnie z obowiązującymi normami i przepisami oraz kserokopie uprawnień projektantów wraz z aktualnym wpisem do izby. W przypadku zamówienia projektu w technologii lekkiej, drewnianej konstrukcji szkieletowej, powierzchnia użytkowa budynku jest o około 7% większa.

Dane techniczne

Powierzchnia użytkowa + taras	36.02 m ² 31.55 m ²
Powierzchnia zabudowy	45.00 m ²
Powierzchnia kondygnacji netto	0.00 m ²
Powierzchnia całkowita	76.90 m ²
Kubatura	262.65 m ³
Kąt nachylenia dachu	30°
Wymiary budynku długość x szerokość	9.00 x 5.00 m
Wysokość budynku	4.77 m
Min. wymiary działki długość x szerokość	15.55 x 16.00 m

Rzuty i przekroje



Rzut parteru - WARIANT A

Nr	Nazwa	Pow. użytkowa[m ²]	Pow. netto[m ²]
5.	Pomieszczenie gospodarcze	2.98	2,98
2.	Część sypialniana	6.68	6,68
3.	Garderoba	3.08	3,08
1.	Salon z aneksem kuchennym	19.93	19,93
4.	Łazienka	3.35	3,35
Suma		36.02	33
6.	Taras	31.55	31,55
Suma		31.55	31

Rzut parteru - WARIANT B

Nr	Nazwa	Pow. użytkowa[m ²]	Pow. netto[m ²]
1.	Salon z aneksem kuchennym	17.75	17,75
2.	Część sypialna	7.95	7,95
3.	Garderoba	2.37	2,37
4.	Spizarnia	1.33	1,33
5.	Łazienka	3.35	3,35
6.	Pomieszczenie gospodarcze	2.98	2,98
Suma		35.73	35,73
7.	Taras	31.2	31,2
Suma		31.2	31,2

Rzut parteru - WARIANT C

Nr	Nazwa	Pow. użytkowa[m ²]	Pow. netto[m ²]
1.	Salon z aneksem kuchennym	18.84	0
2.	Część sypialniana	11.4	0
3.	Łazienka	3.5	0
4.	Pomieszczenie gospodarcze	3.07	0
Suma		36.81	0
5.	Taras	31.5	0
Suma		31.5	0



Rzut parteru - WARIANT D

Nr	Nazwa	Pow. użytkowa[m ²]	Pow. netto[m ²]
1.	Salon z aneksem kuchennym	15.75	0
2.	Część sypialniana	14.3	0
3.	Łazienka	3.5	0
4.	Pomieszczenie gospodarcze	3.07	0
Suma		36.62	0
5.	Taras	31.5	0
Suma		31.5	0