

AURORA szkielet drewniany, dom letniskowy

2599 zł

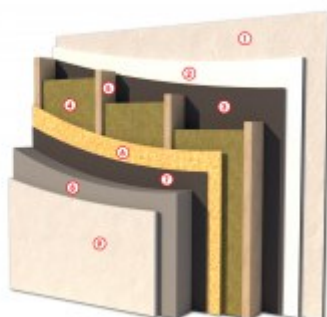
O projekcie

Arosa - dom letniskowy w technologii szkieletowej. Projekt dostępny również jako CAŁOROCZNY!!! [Zobacz czym różni się projekt domku letniskowego od domu całorocznego?](#)

[Zobacz warstwy w standardzie PRO-ARTE dla szkieletu drewnianego - przekrój szkielet](#)

PRZEKRÓJ ŚCIANY ZEWNĘTRZNEJ W TECHNOLOGII SZKIELETU DREWNIANEGO

- ① TYNK CIENKOWARSTWOWY
- ② PŁYTA KONSTRUKCYJNA
- ③ FOLIA PAROIZOLACYJNA
- ④ WELNA MINERALNA
- ⑤ BELKI KONSTRUKCYJNE
- ⑥ PŁYTA OSB 3
- ⑦ FOLIA WIATROIZOLACYJNA
- ⑧ STYROPIAN RYFLOWANY
- ⑨ TYNK AKRYLOWY



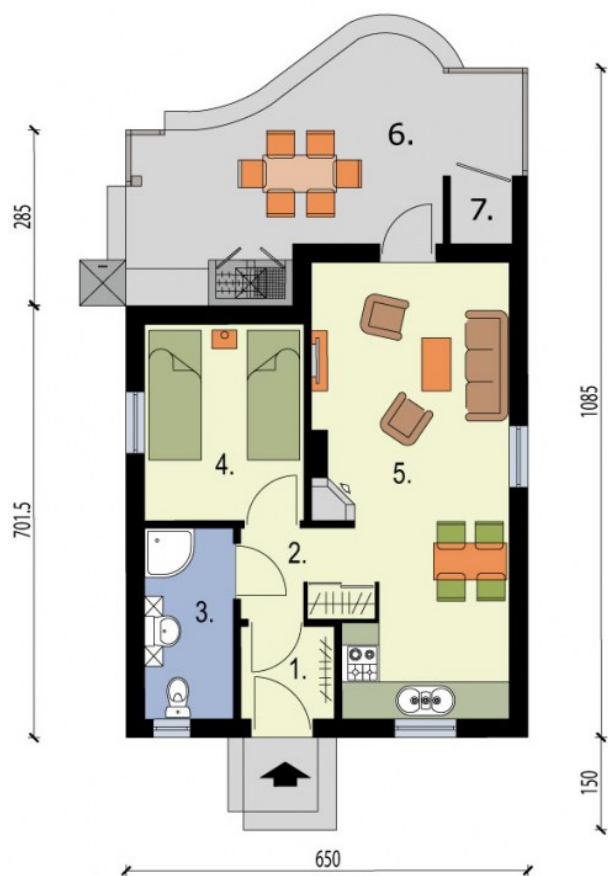
STANDARD SZKIELET
PROARTE
WWW.PRO-ARTE.PL

Projekt składa się z części architektonicznej, konstrukcyjnej, wewnętrznych instalacji wod.-kan. i elektrycznych. W projekcie załączone są podstawowe zestawienie stali, drewna i stolarki okiennej-drzwiowej. Do projektu dołączamy bezpłatną zgodę na wprowadzenie zmian, oświadczenie projektantów o wykonaniu projektu zgodnie z obowiązującymi normami i przepisami oraz kserokopie uprawnień projektantów wraz z aktualnym wpisem do izby. W przypadku zamówienia projektu w technologii lekkiej, drewnianej konstrukcji szkieletowej, powierzchnia użytkowa budynku jest o około 7% większa.

Dane techniczne

Powierzchnia użytkowa + weranda, skład na drewno	39.53 m ² 22.56 m ²
Powierzchnia zabudowy	60.00 m ²
Powierzchnia kondygnacji netto	0.00 m ²
Powierzchnia całkowita	66.50 m ²
Kubatura	232.00 m ³
Kąt nachylenia dachu	30°
Wymiary budynku długość x szerokość	6.50 x 9.10 m
Wysokość budynku	5.58 m
Min. wymiary działki długość x szerokość	17.10 x 14.50 m

Rzuty i przekroje



Rzut przyziemia

Nr	Nazwa	Pow. użytkowa[m ²]	Pow. netto[m ²]
1.	Wiatrołap	2.56	0
2.	Komunikacja	3.24	0
3.	Łazienka	4.93	0
4.	Pokój	8.79	0
5.	Kuchnia	6.13	0
6.	Salon	13.88	0
Suma		39.53	0
7.	Weranda	21.35	0
8.	Skład na drewno	1.21	0
Suma		22.56	0