

BAYAMO szkielet drewniany, dom letniskowy

2300 zł

O projekcie

Bayamo - dom letniskowy w technologii szkieletowej

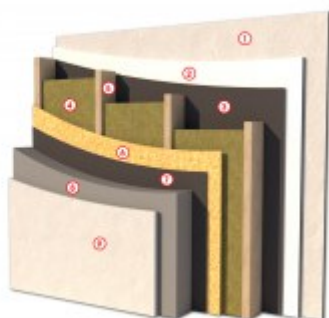
Projekt dostępny również jako CAŁOROCZNY!!!

Zobacz czym się różni projekt letniskowy od całorocznego mieszkalnego: [dom letniskowy a całoroczny mieszkalny - charakterystyka](#)

[Zobacz warstwy w standardzie PRO-ARTE dla szkieletu drewnianego - przekrój szkielet](#)

PRZEKRÓJ ŚCIANY ZEWNĘTRZNEJ W TECHNOLOGII SZKIELETU DREWNIANEGO

- ① TYNK CIENKOWARSTWOWY
- ② PŁYTA KONSTRUKCYJNA
- ③ FOLIA PAROIZOLACYJNA
- ④ WĘLNA MINERALNA
- ⑤ ŚLUPKI KONSTRUKCYJNE
- ⑥ PŁYTA OSB 3
- ⑦ FOLIA WIATROIZOLACYJNA
- ⑧ STYROPIAN RYFLOWANY
- ⑨ TYNK AKRYLOWY



STANDARD
SZKIELET
PROARTE
WWW.PRO-ARTE.PL

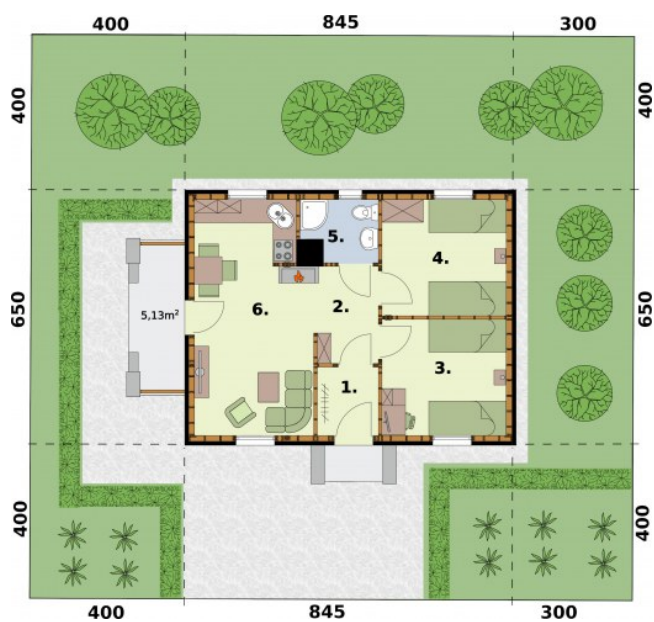
Projekt składa się z części architektonicznej, konstrukcyjnej, wewnętrznych instalacji wod.-kan, c. o. , gaz. i elektrycznej. W projekcie załączone są podstawowe zestawienie stali, drewna i stolarki okienneo-drzwiowej. Do projektu dołączamy bezpłatną zgodę na wprowadzenie zmian, oświadczenie projektantów o wykonaniu projektu zgodnie z obowiązującymi normami i przepisami oraz kserokopie uprawnień projektantów wraz z aktualnym wpisem do izby. W przypadku zamówienia projektu w technologii lekkiej, drewnianej konstrukcji szkieletowej, powierzchnia użytkowa budynku jest o około 7% większa.

Zobacz projekt Bayamo w wersji murowanej.

Dane techniczne

Powierzchnia użytkowa	47.11 m ²
Powierzchnia zabudowy	54.92 m ²
Powierzchnia kondygnacji netto	0.00 m ²
Powierzchnia całkowita	54.92 m ²
Kubatura	212.00 m ³
Kąt nachylenia dachu	30°
Wymiary budynku długość x szerokość	8.45 x 6.50 m
Wysokość budynku	5.07 m
Min. wymiary działki długość x szerokość	14.50 x 15.45 m

Rzuty i przekroje



Rzut przyziemia

Nr	Nazwa	Pow. użytkowa[m ²]	Pow. netto[m ²]
01.	Wiatrołap	2.80	2.80
02.	Komunikacja	3.97	3.97
03.	Sypialnia	9.64	9.64
04.	Sypialnia	9.64	9.64
05.	Łazienka	2.64	2.64
06.	Pokój dzienny z aneksem kuchennym	18.11	18.11
Suma		46.8	46.8