



## AWINION dom letniskowy szkielet drewniany

**2699 zł**

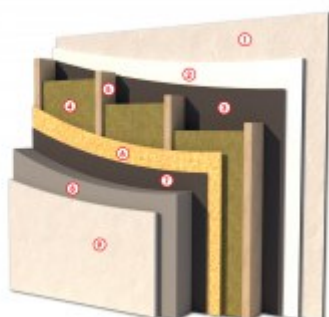
### O projekcie

**AWINION - dom letniskowy parterowy w technologii szkieletowej. [Zobacz czym różni się projekt domku letniskowego od domu całorocznego?](#)**

[Zobacz projekt w technologii murowanej.](#)  
[Zobacz warstwy w standardzie PRO-ARTE dla szkieletu drewnianego - przekrój szkielet](#)

#### PRZEKRÓJ SCIANY ZEWNĘTRZNEJ W TECHNOLOGII SZKIELETU DREWNIANEGO

- 1 TYNK CIENKOWARSTWOWY
- 2 PŁYTA KONSTRUKCYJNA
- 3 FOLIA PAROIZOLACYJNA
- 4 WELNA MINERALNA
- 5 ŚLUPKI KONSTRUKCYJNE
- 6 PŁYTA OSB-3
- 7 FOLIA WIATROIZOLACYJNA
- 8 STYROPIAN RYFLOWANY
- 9 TYNK AKRYLOWY



STANDARD SZKIELET  
**PROARTE**  
WWW.PRO-ARTE.PL

Projekt składa się z części architektonicznej, konstrukcyjnej, wewnętrznych instalacji sanitarnych i instalacji elektrycznej. W projekcie załączone są podstawowe zestawienie stali, drewna i stolarki okiennie-drzwiowej. Do projektu dołączamy bezpłatną zgodę na wprowadzenie zmian, oświadczenie projektantów o wykonaniu projektu zgodnie z obowiązującymi normami i przepisami oraz kserokopie uprawnień projektantów wraz z aktualnym wpisem do izby. W przypadku zamówienia projektu w technologii lekkiej, drewnianej konstrukcji szkieletowej, powierzchnia użytkowa budynku jest o około 7% większa.

### Dane techniczne

|  |  |
|--|--|
| Powierzchnia użytkowa + wiatra garażowa  | 48.81 m <sup>2</sup><br>22.08 m <sup>2</sup> |
| Powierzchnia zabudowy                    | 57.19 m <sup>2</sup>                         |
| Powierzchnia kondygnacji netto           | 48.81 m <sup>2</sup>                         |
| Powierzchnia całkowita                   | 94.62 m <sup>2</sup>                         |
| Kubatura                                 | 341.00 m <sup>3</sup>                        |
| Kąt nachylenia dachu                     | 30°  |
| Wymiary budynku długość x szerokość      | 8.17 x 7.00 m                                |
| Wysokość budynku                         | 5.27 m                                       |
| Min. wymiary działki długość x szerokość | 14.95 x 18.77 m                              |

### Rzuty i przekroje



#### Rzut przyziemia

| Nr | Nazwa                             | Pow. użytkowa[m <sup>2</sup> ] | Pow. netto[m <sup>2</sup> ] |
|----|-----------------------------------|--------------------------------|-----------------------------|
| 1. | Wiatrołap                         | 2.89                           | 2.89                        |
| 2. | Komunikacja z garderobą           | 4.27                           | 4.27                        |
| 3. | Pokój dzienny z aneksem kuchennym | 20.95                          | 20.95                       |
| 4. | Łazienka                          | 4.13                           | 4.13                        |
| 5. | Sypialnia                         | 9.36                           | 9.36                        |
| 6. | Pokój                             | 7.21                           | 7.21                        |
|    | <b>Suma</b>                       | <b>48.81</b>                   | <b>48.81</b>                |
| 7. | Wiatra                            | 10.5                           | 10.5                        |
|    | <b>Suma</b>                       | <b>10.5</b>                    | <b>10.5</b>                 |