

## BARBADOS dom letniskowy szkielet drewniany

**2699 zł**

### O projekcie

**BARBADOS - dom letniskowy parterowy w technologii szkieletowej.**

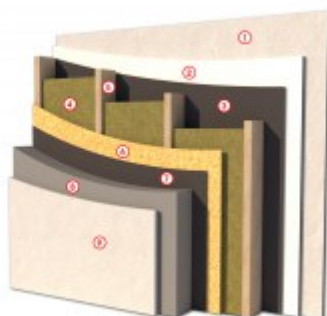
[Zobacz czym różni się projekt domku letniskowego od domu całorocznego?](#)

[Zobacz projekt w technologii murowanej.](#)

[Zobacz warstwy w standardzie PRO-ARTE dla szkieletu drewnianego - przekrój szkielet](#)

#### PRZEKRÓJ ŚCIANY ZEWNĘTRZNEJ W TECHNOLOGII SZKIELETU DREWNIANEGO

- 1 TYNK CIENKOWARSTWOWY
- 2 PLYTA KONSTRUKCYJNA
- 3 FOLIA PAROIZOLACYJNA
- 4 WĘLNA MINERALNA
- 5 ŚLUPKI KONSTRUKCYJNE
- 6 PLYTA OSB 3
- 7 FOLIA WIATROIZOLACYJNA
- 8 STYROPIAN RYFLOWANY
- 9 TYNK AKRYLOWY



STANDARD SZKIELET  
**PROARTE**  
WWW.PRO-ARTE.PL

Projekt składa się z części architektonicznej, konstrukcyjnej, wewnętrznych instalacji sanitarnych i instalacji elektrycznej. W projekcie załączone są podstawowe zestawienie stali, drewna i stolarki okiennie-drzwiowej. Do projektu dołączamy bezpłatną zgodę na wprowadzenie zmian, oświadczenie projektantów o wykonaniu projektu zgodnie z obowiązującymi normami i przepisami oraz kserokopie uprawnień projektantów wraz z aktualnym wpisem do izby. W przypadku zamówienia projektu w technologii lekkiej, drewnianej konstrukcji szkieletowej, powierzchnia użytkowa budynku jest o około 7% większa.

### Dane techniczne

Powierzchnia użytkowa	58.09 m <sup>2</sup>
Powierzchnia zabudowy	68.57 m <sup>2</sup>
Powierzchnia kondygnacji netto	58.09 m <sup>2</sup>
Powierzchnia całkowita	68.57 m <sup>2</sup>
Kubatura	345.00 m <sup>3</sup>
Kąt nachylenia dachu	38°
Wymiary budynku długość x szerokość	8.90 x 9.25 m
Wysokość budynku	5.78 m
Min. wymiary działki długość x szerokość	16.50 x 16.85 m

## Rzuty i przekroje



### Rzut przyziemia

Nr	Nazwa	Pow. użytkowa[m <sup>2</sup> ]	Pow. netto[m <sup>2</sup> ]
2.	Komunikacja	4.01	4.01
3.	Pokój	12.63	12.63
4.	Pokój	9.44	9.44
5.	Łazienka	4.2	4.2
6.	Pokój gościnny z kuchnią	24.4	24.4
1.	Wiatrołap	3.41	3.41
<b>Suma</b>		<b>58.09</b>	<b>58.09</b>