



BARI dom letniskowy z poddaszem szkielet drewniany

2599 zł

O projekcie

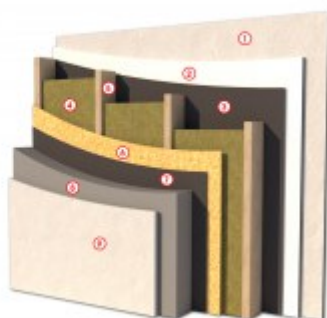
BARI - dom letniskowy parterowy z poddaszem użytkowym w technologii szkieletowej

[Zobacz, czym różni się projekt domku letniskowego od domu całorocznego?](#)

[Zobacz warstwy w standardzie PRO-ARTE dla szkieletu drewnianego - przekrój szkielet](#)

PRZEKRÓJ ŚCIANY ZEWNĘTRZNEJ W TECHNOLOGII SZKIELETU DREWNIANEGO

- ① TYNK CIENKOWARSTWOWY
- ② PŁYTA KONSTRUKCYJNA
- ③ FOLIA PAROIZOLACYJNA
- ④ WĘLNA MINERALNA
- ⑤ ŚLUPKI KONSTRUKCYJNE
- ⑥ PŁYTA OSB 3
- ⑦ FOLIA WIATROIZOLACYJNA
- ⑧ STYROPIAN RYFLOWANY
- ⑨ TYNK AKRYLOWY



STANDARD
PROARTE
SZKIELET
WWW.PRO-ARTE.PL

[Zobacz projekt w technologii murowanej.](#)

Projekt składa się z części architektonicznej, konstrukcyjnej, wewnętrznych instalacji sanitarnych i instalacji elektrycznej. W projekcie załączone są podstawowe zestawienie stali, drewna i stolarki okiennie-drzwiowej. Do projektu dołączamy bezpłatną zgodę na wprowadzenie zmian, oświadczenie projektantów o wykonaniu projektu zgodnie z obowiązującymi normami i przepisami oraz kserokopie uprawnień projektantów wraz z aktualnym wpisem do izby. W przypadku zamówienia projektu w technologii lekkiej, drewnianej konstrukcji szkieletowej, powierzchnia użytkowa budynku jest o około 7% większa.

Dane techniczne

Powierzchnia użytkowa + weranda	41.28 m ² 21 m ²
Powierzchnia zabudowy	33.81 m ²
Powierzchnia kondygnacji netto	52.83 m ²
Powierzchnia całkowita	89.27 m ²
Kubatura	263.00 m ³
Kąt nachylenia dachu	40°
Wymiary budynku długość x szerokość	6.90 x 7.90 m
Wysokość budynku	6.59 m
Min. wymiary działki długość x szerokość	13.40 x 12.90 m

Rzuty i przekroje



Rzut przyziemia

Nr	Nazwa	Pow. użytkowa[m ²]	Pow. netto[m ²]
1.	Pokój dzienny z aneksem kuchennym	24.26	24.26
2.	Łazienka	4.07	4.07
Suma		28.33	28.33
3.	Weranda	21	21
Suma		21	21

Rzut poddasza

Nr	Nazwa	Pow. użytkowa[m ²]	Pow. netto[m ²]
1.	PoKój	12.95	24.5
Suma		12.95	24.5