



## HAGA dom letniskowy szkielet drewniany na zgłoszenie do 35m2

**2499 zł**

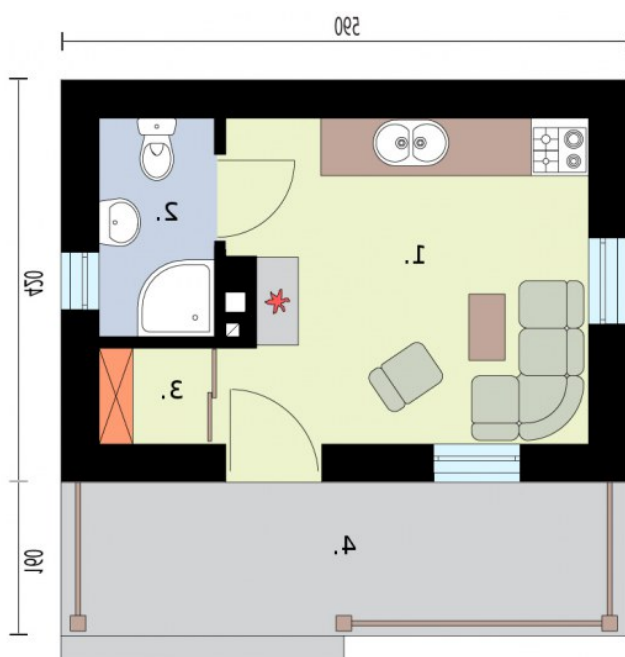
### O projekcie

**Haga** - mały domek letniskowy w technologii lekkiego szkieletu drewnianego  
[Zobacz projekt w wersji murowanej](#)  
[Zapytaj o możliwość zaadaptowania budynku do wersji całorocznej.](#)  
 Projekt składa się z części architektonicznej, konstrukcyjnej, wewnętrznych instalacji sanitarnych i instalacji elektrycznej. W projekcie załączone są podstawowe zestawienie stali, drewna i stolarki okienno-drzwiowej. Do projektu dołączamy bezpłatną zgodę na wprowadzenie zmian, oświadczenie projektantów o wykonaniu projektu zgodnie z obowiązującymi normami i przepisami oraz kserokopie uprawnień projektantów wraz z aktualnym wpisem do izby.

### Dane techniczne

Powierzchnia użytkowa + Weranda	18.18 m <sup>2</sup> 9.37 m <sup>2</sup>
Powierzchnia zabudowy	34.22 m <sup>2</sup>
Powierzchnia kondygnacji netto	27.55 m <sup>2</sup>
Powierzchnia całkowita	34.22 m <sup>2</sup>
Kubatura	107.00 m <sup>3</sup>
Kąt nachylenia dachu	30°
Wymiary budynku długość x szerokość	5.90 x 5.80 m
Wysokość budynku	5.13 m
Min. wymiary działki długość x szerokość	13.80 x 13.90 m

### Rzuty i przekroje



### Rzut przyziemia

Nr	Nazwa	Pow. użytkowa[m <sup>2</sup> ]	Pow. netto[m <sup>2</sup> ]
3	Garderoba	1.4	1.4
1	Pokój dzienny z aneksem kuchennym	13.72	13.72
2	Łazienka	3.06	3.06
<b>Suma</b>		<b>18.18</b>	<b>18.18</b>
4	Weranda	9.37	9.37
<b>Suma</b>		<b>9.37</b>	<b>9.37</b>