



## TORONTO dom letniskowy szkielet drewniany

**2599 zł**

### O projekcie

TORONTO - dom letniskowy szkielet drewniany

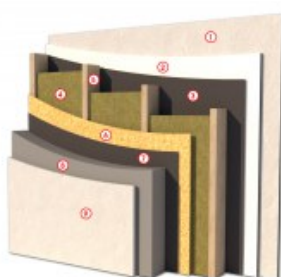
[Zapytaj o możliwość zaadaptowania budynku do wersji całorocznej.](#)

[Zobacz czym różni się projekt domku letniskowego od domu całorocznego?](#)

[Zobacz warstwy w standardzie PRO-ARTE dla szkieletu drewnianego - przekrój szkielet](#)

#### PRZEKRÓJ ŚCIANY ZEWNĘTRZNEJ W TECHNOLOGII SZKIELETU DREWNIANEGO

- ① TYNK CIENKOWARSTWOWY
- ② PŁYTA KONSTRUKCYJNA
- ③ FOLIA PAROIZOLACYJNA
- ④ WĘGNA MINERALNA
- ⑤ ŚLUPKI KONSTRUKCYJNE
- ⑥ PŁYTA OSB 3
- ⑦ FOLIA WIATROIZOLACYJNA
- ⑧ STYROPIAN RYFLOWANY
- ⑨ TYNK AKRYLOWY



STANDARD SZKIELET  
**PROARTE**  
WWW.PRO-ARTE.PL

### Dane techniczne

Powierzchnia użytkowa + Taras	49.64 m <sup>2</sup> 13.93 m <sup>2</sup>
Powierzchnia zabudowy + Taras	57.95 m <sup>2</sup> 13.93 m <sup>2</sup>
Powierzchnia kondygnacji netto	49.64 m <sup>2</sup>
Powierzchnia całkowita	57.95 m <sup>2</sup>
Kubatura	260.17 m <sup>3</sup>
Kąt nachylenia dachu	35°
Wymiary budynku długość x szerokość	8.65 x 6.70 m
Wysokość budynku	5.66 m
Min. wymiary działki długość x szerokość	14.70 x 16.65 m

Projekt dostępny również jako **CAŁOROCZNY!!!** Cena projektu w wersji całorocznej- **2100zł.** Pełen uroku projekt domu letniskowego Toronto jest propozycją dla wszystkich Inwestorów, którzy cenią sobie zrównoważenie proporcji oraz tradycję. Dwuspadowy dach zapewni sprawne odprowadzenie opadów, czerwień dachówki znakomicie współgra z klinkierowym cokołkiem oraz murkiem zdobiącym wejście i taras w tej samej żywej tonacji kolorystycznej. Wszystkie okna przewidziane w domu letniskowym Toronto wyjątkowo korzystnie prezentują się z drewnianymi okiennicami, nadającymi projektowi wyjątkowo ciepłego, sielankowego charakteru.

Dopełnieniem współgrającym z okiennicami jest odeskowanie znajdujące się na ścianach zachodniej i wschodniej Toronto. Do zaprojektowanego z dbałością wnętrza wchodzi się przez wiatrołap, z którego przechodzi się do pokoju dziennego z aneksem kuchennym. Znajduje się w nim miejsce na kominek oraz przejście na niespełna 14 metrowy taras. Zarówno kominek, jak i rozległy taras umożliwią spędzanie czasu w dni świąteczne i powszednie w gronie rodziny lub znajomych, tak w lecie, jak i zimą. Przy wyborze projektu domu letniskowego warto zwrócić uwagę na to, żeby dom był w nie wyposażony. Łazienka oraz dwie sypialnie dopełniają układu pokoi. Wybierz Toronto dla Twojej rodziny.

Zobacz projekt **TORONTO 2** - domki bliźniaki.

Zobacz [TORONTO dom letniskowy w wersji murowanej](#)

Projekt składa się z części architektonicznej, konstrukcyjnej, wewnętrznych instalacji sanitarnych i instalacji elektrycznej. W projekcie załączone są podstawowe zestawienie stali, drewna i stolarki okienno-drzwiowej. Do projektu dołączamy bezpłatną zgodę na wprowadzenie zmian, oświadczenie projektantów o wykonaniu projektu zgodnie z obowiązującymi normami i przepisami oraz kserokopie uprawnień projektantów wraz z aktualnym wpisem do izby.

## Rzuty i przekroje



### Rzut przyziemia

Nr	Nazwa	Pow. użytkowa[m <sup>2</sup> ]	Pow. netto[m <sup>2</sup> ]
1	Wiatrołap	2.61	2.61
2	Pokój dzienny	18.99	18.99
3	Kuchnia	4.92	4.92
4	Łazienka	3.25	3.25
5	Pokój	10.14	10.14
6	Pokój	9.73	9.73
<b>Suma</b>		<b>49.64</b>	<b>49.64</b>