

LUBLANA szkielet drewniany dom letniskowy

2599 zł

O projekcie

LUBLANA - dom letniskowy w technologii szkieletowej. Specyfika tego domku tkwi w jego tylnej i prawej bocznej elewacji, ponieważ ściany te dają wrażenie, że Lublana została otoczona murem, który ma zadbać o bezpieczeństwo jej mieszkańców. Płotek kratowy umieszczony na bocznej ścianie przyozdabia prawą elewację subtelnym motywem kwiatowym. Spoglądając od frontu na tę samą ścianę zauważymy, że wychodzi ona poza horyzont linii domku przybierając delikatnie zaokrąglonych kształtów na jej pionowej krawędzi.

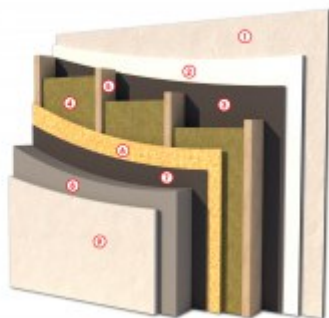
Warto również zwrócić uwagę na jednospadowy dach lekko pochylony ku przodowi budynku nadając mu wyjątkowej charyzmy i niepowtarzalnego charakteru. Kolejnym plusem jest weranda, która sprawi, że rodzinne przesiadywanie blisko natury oraz z wszelkimi udogodnieniami w zasięgu ręki stanie się najcudowniejszym sposobem spędzania czasu, bez troski o to, że czegoś zabraknie. Wyżej wspomniane udogodnienia to sypialnia, łazienka oraz pokój dzienny z kuchnią bez których po prostu nie można się obejść! Wszystko to znajdują Państwo w projekcie Lublana.

[Zobacz warstwy w standardzie PRO-ARTE dla szkieletu drewnianego - przekrój szkielet](#)

PRZEKRÓJ ŚCIANY ZEWNĘTRZNEJ W TECHNOLOGII SZKIELETU DREWNIANEGO

- 1) TYNK CIENKOWARSTWOWY
- 2) PŁYTA KONSTRUKCYJNA
- 3) FOLIA PAROIZOLACYJNA
- 4) WEŁNA MINERALNA
- 5) ŚLUPKI KONSTRUKCYJNE
- 6) PŁYTA OSB-3
- 7) FOLIA WATROIZOLACYJNA
- 8) STYROPIAN RYFLOWANY
- 9) TYNK AKRYLOWY

STANDARD SZKIELET
PROARTE
WWW.PRO-ARTE.PL



Dom dostępny również jako całoroczny, mieszkalny w cenie **2100 zł**.

Zobacz projekt **LUBLANA 2** bliźniak

Zobacz projekt **LUBLANA w technologii murowanej**

Projekt składa się z części architektonicznej, konstrukcyjnej, wewnętrznych instalacji sanitarnych i instalacji elektrycznej. W projekcie załączone są podstawowe zestawienie stali, drewna i stolarki okiennie-drzwiowej. Do projektu dołączamy bezpłatną zgodę na wprowadzenie zmian, oświadczenie projektantów o wykonaniu projektu zgodnie z obowiązującymi normami i przepisami oraz kserokopie uprawnień projektantów wraz z aktualnym wpisem do izby.

Dane techniczne

Powierzchnia użytkowa	37.65 m ²
Powierzchnia zabudowy	54.93 m ²
Powierzchnia kondygnacji netto	37.65 m ²
Powierzchnia całkowita	54.93 m ²
Kubatura	103.00 m ³
Kąt nachylenia dachu	15°
Wymiary budynku długość x szerokość	8.45 x 6.50 m
Wysokość budynku	5.24 m
Min. wymiary działki długość x szerokość	14.50 x 16.45 m

Rzuty i przekroje



Rzut przyziemia

Nr	Nazwa	Pow. użytkowa[m ²]	Pow. netto[m ²]
1	Wiatrołap	3.08	3.08
2	Pokój dzienny z aneksem kuchennym	22.18	22.18
3	Łazienka	3.09	3.09
4	Sypialnia	9.3	9.3
Suma		37.65	37.65