



ORLEAN dom letniskowy z poddaszem szkielet drewniany

2699 zł

O projekcie

Projekt dostępny również jako CAŁOROCZNY!!!

[Zobacz czym różni się projekt domku letniskowego od domu całorocznego?](#)

ORLEAN - projekt domu letniskowego z poddaszem użytkowym.

Wszystkim tym, którzy szukają czegoś oryginalnego proponujemy zapoznanie się z projektem domku letniskowego Orlean. Za jego niepowtarzalny styl odpowiedzialne jest poddasze bez okien połaciowych oraz weranda z ślicznym balkonem stanowiącym jej zadaszenie. Jeżeli interesują Cię domki letniskowe z poddaszem, ale jesteś zwolennikiem tradycyjnej werandy to zapoznaj się z projektem [Limy!](#) Powracając do wyżej wspomnianego Orleanu zauważmy, że na poddaszu zostały rozmieszczone trzy sypialnie tak, aby każda posiadała własne wyjście na klatkę schodową. Idąc schodami w dół zejdziemy do niewielkiego przedsionka, z którego łatwo możemy przejść do pomieszczenia zwanego komunikacją, aby następnie odkryć okazały pokój dzienny z aneksem kuchennym oraz łazienkę. Wypada również wspomnieć o tym, że cała przestrzeń szybko i dogłębnie zostanie ogrzewana przez kominek; przy którym można spędzić mnóstwo romantycznych wieczorów!

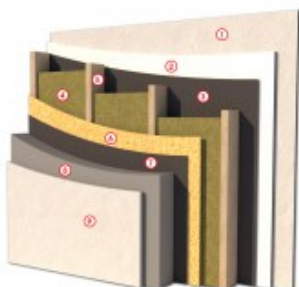
Dostępne wersje projektu :

- murowana letniskowa
 - murowana całoroczna
 - murowana letniskowa w obiciu drewnianym [Orlean 2 - zobacz](#)
 - murowana całoroczna w obiciu drewnianym [Orlean 2 C - zobacz](#)
 - szkieletowa letniskowa
 - szkieletowa całoroczna
 - szkieletowa letniskowa w obiciu drewnianym [zobacz](#)
 - szkieletowa całoroczna w obiciu drewnianym [zobacz](#)
 - wersja z garażem
- Zobacz również - [Orlean 3](#)
Nowość !!! zobacz nową wersję - [Orlean 4](#)
Najnowszy projekt - [Orlean 5](#)

[Zobacz warstwy w standardzie PRO-ARTE dla szkieletu drewnianego - przekrój szkielet](#)

PRZEKRÓJ ŚCIANY ZEWNĘTRZNEJ W TECHNOLOGII SZKIELETU DREWNIANEGO

- ① TYNK CIENKOWARSTWOWY
- ② PŁYTA KONSTRUKCYJNA
- ③ FOLIA PAROIZOLACYJNA
- ④ WEŁNA MINERALNA
- ⑤ SŁUPKI KONSTRUKCYJNE
- ⑥ PŁYTA OSB 3
- ⑦ FOLIA WATROIZOLACYJNA
- ⑧ STYROPIAN RYFLOWANY
- ⑨ TYNK AKRYLOWY



STANDARD SZKIELET
PROARTE
WWW.PRO-ARTE.PL

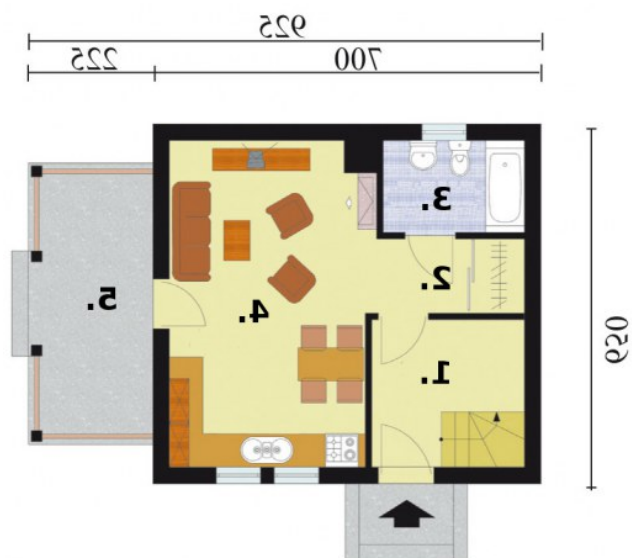
Projekt składa się z części architektonicznej, konstrukcyjnej, wewnętrznych instalacji sanitarnych i instalacji elektrycznej. W projekcie załączone są podstawowe zestawienie stali, drewna i stolarki okiennieo-drzwiowej. Do projektu dołączamy bezpłatną zgodę na wprowadzenie zmian, oświadczenie projektantów o wykonaniu projektu zgodnie z obowiązującymi normami i przepisami oraz kserokopie uprawnień projektantów wraz z aktualnym wpisem do izby.

Wysokość ściany kolankowej 0.70m

Dane techniczne

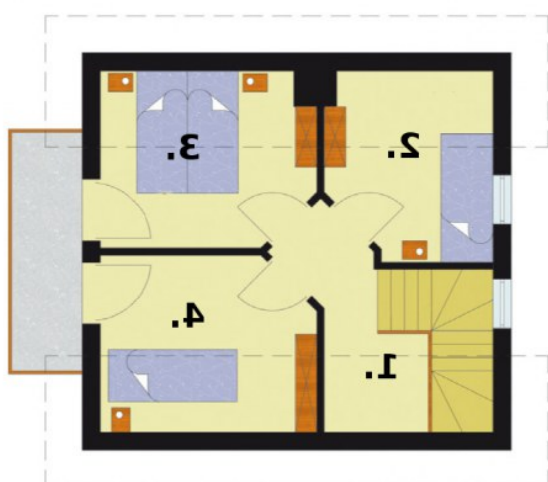
Powierzchnia użytkowa + Taras	59.80 m ² 14.57 m ²
Powierzchnia zabudowy + Taras, weranda	45.50 m ² 14.57 m ²
Powierzchnia kondygnacji netto	73.09 m ²
Powierzchnia całkowita	91.00 m ²
Kubatura	296.00 m ³
Kąt nachylenia dachu	43°
Wymiary budynku długość x szerokość	7.00 x 6.50 m
Wysokość budynku	7.25 m
Min. wymiary działki długość x szerokość	14.50 x 15.00 m

Rzuty i przekroje



Rzut przyziemia

Nr	Nazwa	Pow. użytkowa[m ²]	Pow. netto[m ²]
1	Wiatrołap	6.97	6.97
2	Komunikacja z garderobą	4.04	4.04
3	Łazienka	4.66	4.66
4	Pokój dzienny z aneksem kuchennym	21.26	21.26
Suma		36.93	36.93



Rzut poddasza

Nr	Nazwa	Pow. użytkowa[m ²]	Pow. netto[m ²]
2	Sypialnia	5.14	8.29
3	Sypialnia	6.09	10.11
4	Sypialnia	6.02	10.4
1	Komunikacja	5.62	7.36
Suma		22.87	36.16