



OKLAHOMA dom letniskowy z poddaszem szkielet drewniany

2699 zł

O projekcie

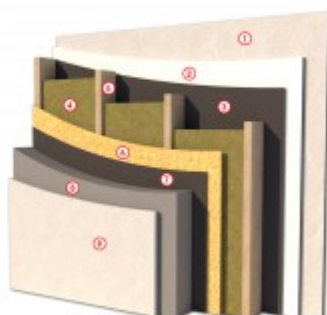
OKLAHOMA dom letniskowy z poddaszem użytkowym w technologii szkieletu drewnianego. Dostępny jest też projekt domu **OKLAHOMA C** w wersji mieszkalnej.

[Zobacz czym różni się projekt domku letniskowego od domu całorocznego?](#)

[Zobacz warstwy w standardzie PRO-ARTE dla szkieletu drewnianego - przekrój szkielet](#)

PRZEKRÓJ ŚCIANY ZEWNĘTRZNEJ W TECHNOLOGII SZKIELETU DREWNIANEGO

- 1 TYNK CIENKOWARSTWOWY
- 2 PŁYTA KONSTRUKCYJNA
- 3 FOLIA PAROIZOLACYJNA
- 4 WELNA MINERALNA
- 5 BELKI KONSTRUKCYJNE
- 6 PŁYTA OSB 3
- 7 FOLIA WIATROIZOLACYJNA
- 8 STYROPIAN RYFLOWANY
- 9 TYNK AKRYLOWY

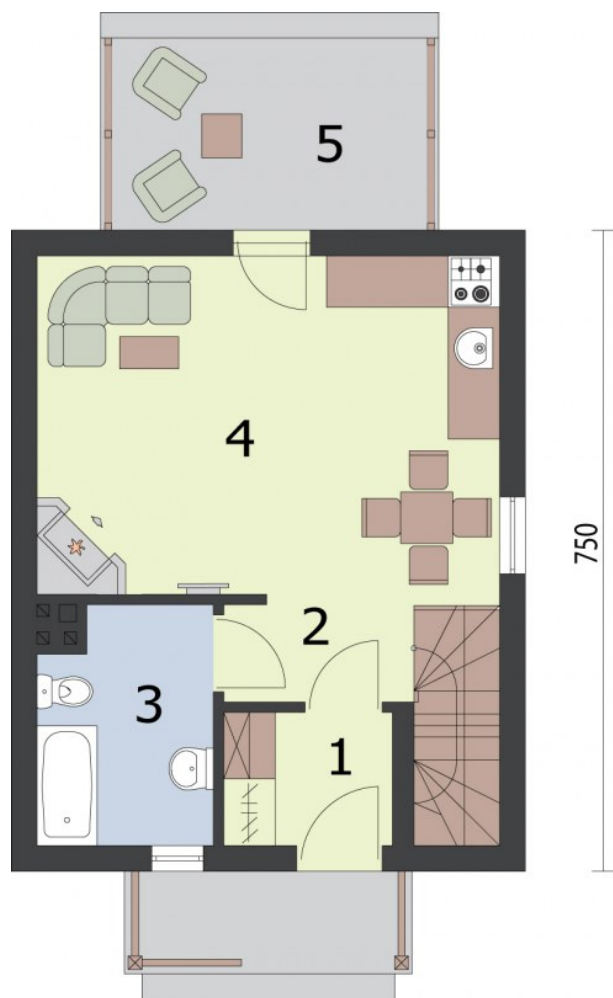


STANDARD
SZKIELET
PROARTE
WWW.PRO-ARTE.PL

Dane techniczne

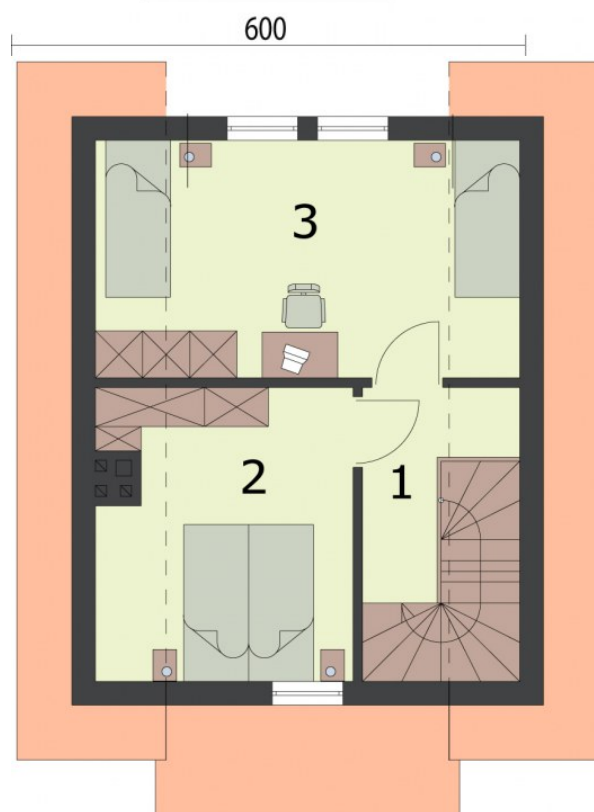
Powierzchnia użytkowa + Taras, weranda	59.24 m ² 14.99 m ²
Powierzchnia zabudowy	45.00 m ²
Powierzchnia kondygnacji netto	71.21 m ²
Powierzchnia całkowita	104.90 m ²
Kubatura	260.00 m ³
Kąt nachylenia dachu	43°
Wymiary budynku długość x szerokość	6.00 x 7.50 m
Wysokość budynku	7.12 m
Min. wymiary działki długość x szerokość	15.50 x 14.00 m

Rzuty i przekroje



Rzut przyziemia

Nr	Nazwa	Pow. użytkowa[m ²]	Pow. netto[m ²]
1	Wiatrołap	3.6	3.6
2	Komunikacja	5.5	5.5
3	Łazienka	5.66	5.66
4	Pokój dzienny z aneksem kuchennym	22.57	22.57
Suma		37.33	37.33



Rzut poddasza

Nr	Nazwa	Pow. użytkowa[m ²]	Pow. netto[m ²]
1	Komunikacja	3.21	3.21
2	Sypialnia	8.78	12.97
3	Sypialnia	9.92	17.7
Suma		21.91	33.88