



## ORLEAN 2 dom letniskowy z poddaszem szkielet drewniany

**2699 zł**

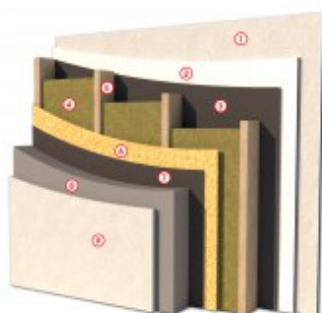
### O projekcie

Projekt dostępny również jako **CAŁOROCZNY!!!**

[Zobacz warstwy w standardzie PRO-ARTE dla szkieletu drewnianego - przekrój szkielet](#)

#### PRZEKRÓJ ŚCIANY ZEWNĘTRZNEJ W TECHNOLOGII SZKIELETU DREWNIANEGO

- ① TYNK CIENKOWARSTWOWY
- ② PŁYTA KONSTRUKCYJNA
- ③ FOLIA PAROIZOLACYJNA
- ④ WĘLNA MINERALNA
- ⑤ ŚLUPKI KONSTRUKCYJNE
- ⑥ PŁYTA OSB 3
- ⑦ FOLIA WATROIZOLACYJNA
- ⑧ STYROPIAN RYFLOWANY
- ⑨ TYNK AKRYLOWY



STANDARD SZKIELET  
**PROARTE**  
WWW.PRO-ARTE.PL

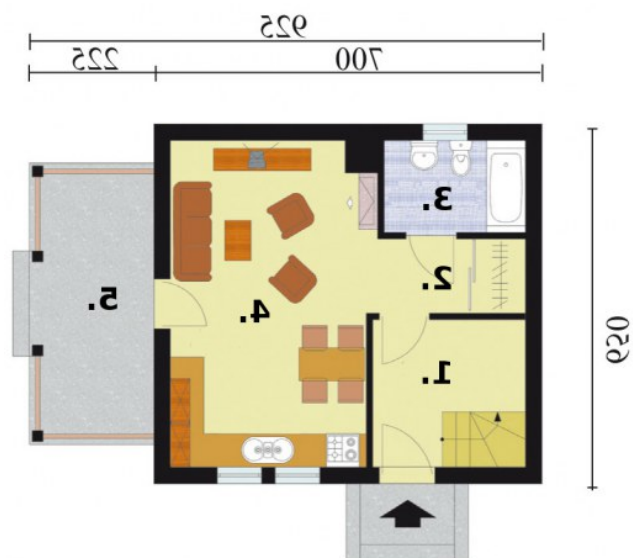
**ORLEAN 2** - projekt domu letniskowego w szkieletcie drewnianym. Wszystkim tym, którzy szukają czegoś oryginalnego, proponujemy zapoznanie się z projektem domku letniskowego Orlean 2. Za jego niepowtarzalny styl odpowiedzialne jest poddasze bez okien pościowych oraz weranda z ślicznym balkonem stanowiącym jej zadaszenie. Jeżeli interesują Cię domki letniskowe z poddaszem, ale jesteś zwolennikiem tradycyjnej werandy to zapoznaj się z projektem [Limy!](#) Powracając do wyżej wspomnianego Orleanu zauważmy, że na poddaszu zostały rozmieszczone trzy sypialnie tak, aby każda posiadała własne wyjście na klatkę schodową. Idąc schodami w dół zejdziemy do niewielkiego przedsionka, z którego łatwo możemy przejść do pomieszczenia zwanego komunikacją, aby następnie odkryć okazały pokój dzienny z aneksem kuchennym oraz łazienkę. Wypada również wspomnieć o tym, że cała przestrzeń szybko i dogłębnie zostanie ogrzewana przez kominek; przy którym można spędzić mnóstwo romantycznych wieczorów! Drewniane oblicowanie dodaje projektowi tradycyjnego charakteru, jest to rozwiązanie ze wszech miar ekologiczne.

Projekt składa się z części architektonicznej, konstrukcyjnej, wewnętrznych instalacji sanitarnych i instalacji elektrycznej. W projekcie załączone są podstawowe zestawienie stali, drewna i stolarki okienno-drzwiowej. Do projektu dołączamy bezpłatną zgodę na wprowadzenie zmian, oświadczenie projektantów o wykonaniu projektu zgodnie z obowiązującymi normami i przepisami oraz kserokopie uprawnień projektantów wraz z aktualnym wpisem do izby.

### Dane techniczne

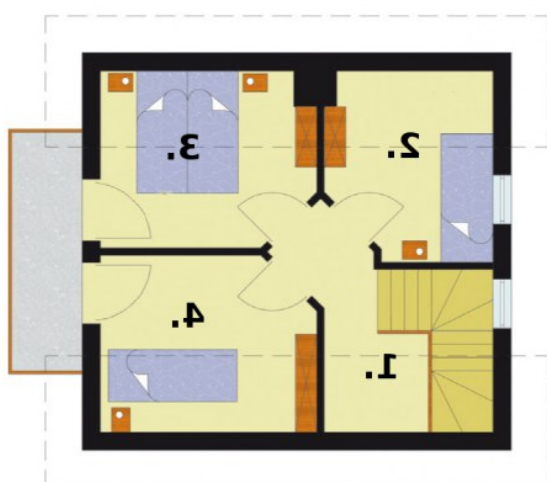
Powierzchnia użytkowa + Weranda	60.35 m <sup>2</sup> 14.9 m <sup>2</sup>
Powierzchnia zabudowy	45.50 m <sup>2</sup>
Powierzchnia kondygnacji netto	0.00 m <sup>2</sup>
Powierzchnia całkowita	105.93 m <sup>2</sup>
Kubatura	262.84 m <sup>3</sup>
Kąt nachylenia dachu	43°
Wymiary budynku długość x szerokość	7.00 x 6.50 m
Wysokość budynku	7.29 m
Min. wymiary działki długość x szerokość	14.50 x 15.00 m

## Rzuty i przekroje



### Rzut przyziemia

Nr	Nazwa	Pow. użytkowa[m <sup>2</sup> ]	Pow. netto[m <sup>2</sup> ]
2	Komunikacja z garderobą	4.04	4.04
3	Łazienka	4.66	4.66
4	Pokój dzienny z aneksem kuchennym	21.26	21.26
1	Wiatrołap z klatką schodową	6.97	6.97
<b>Suma</b>		<b>36.93</b>	<b>36.93</b>
5	Weranda	12.15	12.15
<b>Suma</b>		<b>12.15</b>	<b>12.15</b>



### Rzut poddasza

Nr	Nazwa	Pow. użytkowa[m <sup>2</sup> ]	Pow. netto[m <sup>2</sup> ]
1	Komunikacja	5.62	7.36
2	Sypialnia	5.14	8.29
3	Sypialnia	6.09	10.11
4	Sypialnia	6.02	10.4
<b>Suma</b>		<b>22.87</b>	<b>36.16</b>