

## ORLEAN 3 dom letniskowy z poddaszem szkielet drewniany

**2799 zł**

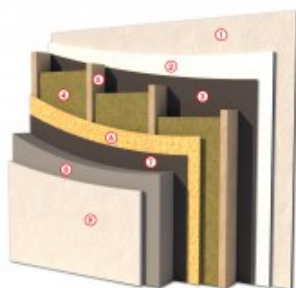
### O projekcie

ORLEAN 3 - projekt domu letniskowego szkielet drewniany. [Zapytaj o możliwość zaadaptowania budynku do wersji całorocznej.](#)

[Zobacz warstwy w standardzie PRO-ARTE dla szkieletu drewnianego - przekrój szkielet](#)

#### PRZEKRÓJ ŚCIANY ZEWNĘTRZNEJ W TECHNOLOGII SZKIELETU DREWNIANEGO

- ① TYNK CIENKOWARSTWOWY
- ② PŁYTA KONSTRUKCYJNA
- ③ FOLIA PAROIZOLACYJNA
- ④ WEŁNA MINERALNA
- ⑤ SŁUPKI KONSTRUKCYJNE
- ⑥ PŁYTA OSB 3
- ⑦ FOLIA WATROIZOLACYJNA
- ⑧ STYROPIAN RYFLOWANY
- ⑨ TYNK AKRYLOWY



STANDARD SZKIELET  
**PROARTE**  
WWW.PRO-ARTE.PL

ORLEAN 3 to najdoskonalszy projekt z serii Orlean. Za jego niepowtarzalny styl odpowiedzialne są przewidywanie praktycznych zastosowań projektu oraz jego dopracowanie w każdym szczególe. Uwagę zwraca poddasze z dwoma oknami wychodzącymi na zachód, pod nimi znajduje się gustowny, drewniany ganek, nadający wejściu estetycznego charakteru. Dach z obu stron spinają eleganckie gotowe jętki ozdobne, do kupienia w całości. Weranda ze ślicznym balkonem stanowiącym jej zadaszenie znajduje się po przeciwnej stronie domu. Na parterze znajdziemy komunikację wiodącą do łazienki i pokoju dziennego z aneksem kuchennym. Miejscem centralnym skupiającym domowników, nie tylko w zimowe wieczory, będzie z pewnością znajdujący się w salonie kominek. Na poddaszu zostały rozmieszczone trzy sypialnie, każda z nich posiada własne wyjście na klatkę schodową.

Zobacz inne projekty tej serii:

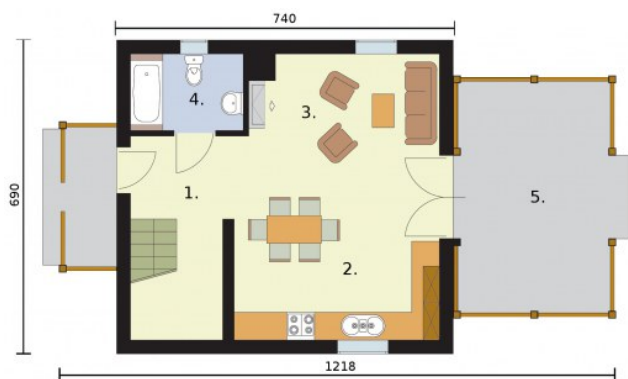
- Orlean
- Orlean 2
- Orlean 3
- Orlean 4
- Orlean 5

Projekt składa się z części architektonicznej, konstrukcyjnej, wewnętrznych instalacji sanitarnych i instalacji elektrycznej. W projekcie załączone są podstawowe zestawienie stali, drewna i stolarki okienno-drzwiowej. Do projektu dołączamy bezpłatną zgodę na wprowadzenie zmian, oświadczenie projektantów o wykonaniu projektu zgodnie z obowiązującymi normami i przepisami oraz kserokopie uprawnień projektantów wraz z aktualnym wpisem do izby.

### Dane techniczne

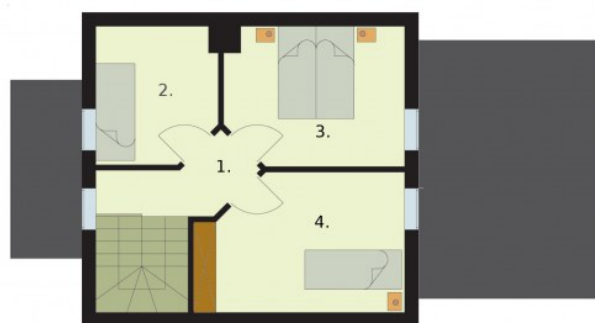
Powierzchnia użytkowa + Taras, weranda	72.54 m <sup>2</sup> 24.51 m <sup>2</sup>
Powierzchnia zabudowy	301.35 m <sup>2</sup>
Powierzchnia kondygnacji netto	84.18 m <sup>2</sup>
Powierzchnia całkowita	126.63 m <sup>2</sup>
Kubatura	301.35 m <sup>3</sup>
Kąt nachylenia dachu	43°
Wymiary budynku długość x szerokość	7.40 x 6.90 m
Wysokość budynku	7.51 m
Min. wymiary działki długość x szerokość	14.90 x 15.40 m

## Rzuty i przekroje



### Rzut przyziemia

Nr	Nazwa	Pow. użytkowa[m <sup>2</sup> ]	Pow. netto[m <sup>2</sup> ]
1	Wiatrołap z klatką schodową	10.3	10.3
2	Kuchnia z aneksem jadalnym	16.17	16.17
3	Pokój dzienny	12.44	12.44
4	Łazienka	4.45	4.45
<b>Suma</b>		<b>43.36</b>	<b>43.36</b>



### Rzut poddasza

Nr	Nazwa	Pow. użytkowa[m <sup>2</sup> ]	Pow. netto[m <sup>2</sup> ]
1	Komunikacja	6.1	6.1
3	Sypialnia	8.36	12.34
4	Sypialnia	9.16	14.06
2	Sypialnia	5.56	8.32
<b>Suma</b>		<b>29.18</b>	<b>40.82</b>