

LA PALMA szkielet drewniany dom letniskowy

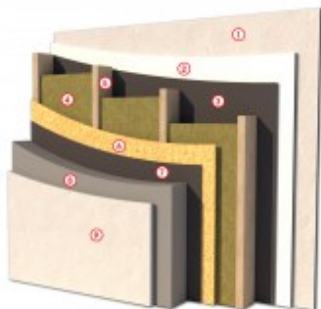
2699 zł

O projekcie

Projekt dostępny również jako CAŁOROCZNY!!! [Zobacz czym różni się projekt domku letniskowego od domu całorocznego?](#)
[Zobacz warstwy w standardzie PRO-ARTE dla szkieletu drewnianego - przekrój szkielet](#)

PRZEKRÓJ ŚCIANY ZEWNĘTRZNEJ W TECHNOLOGII SZKIELETU DREWNIANEGO

- ① TYNK CIENKOWARSTWOWY
- ② PŁYTA KONSTRUKCYJNA
- ③ FOLIA PAROIZOLACYJNA
- ④ WELNA MINERALNA
- ⑤ ŚLUPKI KONSTRUKCYJNE
- ⑥ PŁYTA OSB 3
- ⑦ FOLIA WIATROIZOLACYJNA
- ⑧ STYROPOLAN RYFLOWANY
- ⑨ TYNK AKRYLOWY



STANDARD
SZKIELET
PROARTE
WWW.PRO-ARTE.PL

LA PALMA - dom letniskowy w technologii szkieletu drewnianego

To uroczy domek letniskowy, niepodpiwniczony, z kątem nachylenia dachu 30 stopni, bez możliwości adaptacji kotłowni na węgiel. Drzwi frontowe zostały umieszczone pod niewielkim zadaszeniem, tworzącym niewielki ganeczek. W elewacji bocznej lewej przewidziano dwa okna, zapewniające wiele światła wewnątrz domku.

Wnętrze zaskoczy nas funkcjonalnością rozwiązań, niewielka powierzchnia domku została podzielona w taki sposób, by zaspokoić potrzeby wszystkich wycieczających w nim osób. Wchodzimy do domu przez niewielki wiatrołap w nim osób. Wchodzimy do domu przez niewielki wiatrołap w nim osób. Od razu po prawej stronie mamy wejście do łazienki, którą możemy zaopatrzyć w prysznic, a nawet wannę. Do ściany wschodniej domu przylega także pomieszczenie gospodarcze, do którego wejść możemy bezpośrednio z podwórka (prawa strona budynku). Oprócz łazienki mamy także w środku ogromny pokój dzienny połączony z kuchnią, gdzie z kolei możemy wydzielić miejsce na jadalnię. Warto zwrócić uwagę na fakt, iż bezpośrednio z tego pomieszczenia można wyjść na obszerny taras usytuowany z tyłu domu. Takie ulokowanie tarasu umożliwi pełny relaks w cieniu domu.

W gorące dni będziemy mogli rozkoszować się tutaj zapachem kwitnących w ogrodzie roślin. Wewnątrz przewidziano także miejsce na dwie sypialnie - każda z dużym oknem. Oznacza to, że w domku może swobodnie wypoczywać czteroosobowa rodzina. Projekt La Palma zachwyca zatem przemyślanym układem pomieszczeń, które okazuje się bardzo ekonomicznym rozwiązaniem. Pomieszczenie gospodarcze zostało tak umieszczone, by sprzyjało zajęciom ogrodniczym. Uroczy taras usytuowany z tyłu domu, da odpoczywającym tu osobom poczucie intymności i pozwoli na bliski kontakt z naturą. Projekt jest także dostępny w wersji całorocznej - warto wziąć pod uwagę taką opcję, gdy decydujemy się na inwestycję w domek, który stanie się miejscem ukojenia oraz wypoczynku od zgiełku miasta i ciężkiej pracy. Projekt składa się z części architektonicznej, konstrukcyjnej, wewnętrznych instalacji wod.-kan., c. o. i elektrycznej. W projekcie załączone są podstawowe zestawienie stali, drewna i stolarki okienneo-drzwiowej. Do projektu dołączamy bezpłatną zgodę na wprowadzenie zmian, oświadczenie projektantów o wykonaniu projektu zgodnie z obowiązującymi normami i przepisami oraz kserokopie uprawnień projektantów wraz z aktualnym wpisem do izby

Dane techniczne

| | |
|---|-----------------------|
| Powierzchnia użytkowa | 51.25 m ² |
| Powierzchnia zabudowy | 60.00 m ² |
| Powierzchnia kondygnacji netto | 51.25 m ² |
| Powierzchnia całkowita | 60.00 m ² |
| Kubatura | 260.00 m ³ |
| Kąt nachylenia dachu | 30° |
| Wymiary budynku długość x szerokość | 10.00 x 6.00 m |
| Wysokość budynku | 5.25 m |
| Min. wymiary działki długość x szerokość | 14.00 x 18.00 m |

Rzuty i przekroje



Rzut przyziemia

| Nr | Nazwa | Pow. użytkowa[m ²] | Pow. netto[m ²] |
|-------------|-----------------------------------|--------------------------------|-----------------------------|
| 1 | Komunikacja | 3.02 | 3.02 |
| 2 | Łazienka | 4.57 | 4.57 |
| 3 | Pokój dzienny z aneksem kuchennym | 21.58 | 21.58 |
| 4 | Sypialnia | 7.76 | 7.76 |
| 5 | Sypialnia | 7.79 | 7.79 |
| Suma | | 44.72 | 44.72 |
| 6 | Pomieszczenie gospodarcze | 6.53 | 6.53 |
| Suma | | 6.53 | 6.53 |