



BOGOTA szkielet drewniany

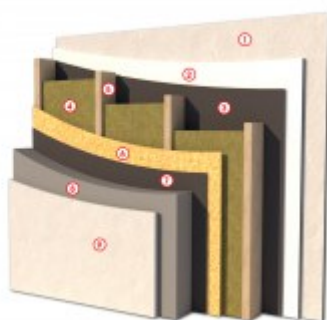
2599 zł

O projekcie

Projekt dostępny również jako **CAŁOROCZNY!!!** [Zobacz czym różni się projekt domku letniskowego od domu całorocznego?](#)
[Zobacz warstwy w standardzie PRO-ARTE dla szkieletu drewnianego - przejrzyj szkielet](#)

PRZEKRÓJ ŚCIANY ZEWNĘTRZNEJ W TECHNOLOGII SZKIELETU DREWNIANEGO

- 1 TYNK CIENKOWARSTWOWY
- 2 PŁYTA KONSTRUKCYJNA
- 3 FOLIA PAROIZOLACYJNA
- 4 WEŁNA MINERALNA
- 5 ŚLUPKI KONSTRUKCYJNE
- 6 PŁYTA OSB 3
- 7 FOLIA WIATROIZOLACYJNA
- 8 STYROPIAN RYFLOWANY
- 9 TYNK AKRYLOWY



STANDARD SZKIELET
PROARTE
WWW.PRO-ARTE.PL

BOGOTA - dom letniskowy w szkielecie drewnianym

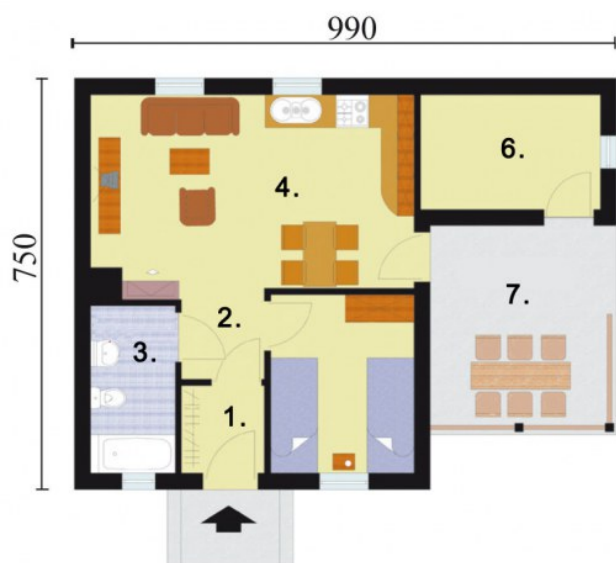
Projekt Bogota to niezwykle ciepła propozycja, urzekająca z zewnątrz drewnianymi wykończeniami na granicy między dachem a ścianami zewnętrznymi budynku. Ten domek letniskowy (dostępny także w wersji całorocznej) stanowi dobre rozwiązanie dla osób nastawiających się przede wszystkim na spędzanie czasu na wolnym powietrzu, ponieważ przewidziano tutaj miejsce na obszerną werandę, z której można wyjść do ogrodu. Stanowi ona ciekawą ozdobę całego obiektu, ponieważ pomiędzy balustradą wokół niej a dachem poprowadzono drewniane wsparcia, pełniące rolę filarów. Z werandy można bezpośrednio wejść do pomieszczenia gospodarczego, co okaże się bardzo wygodnym rozwiązaniem, podczas wykonywania prac ogrodowych – będziemy mieli, bowiem przechowywane tam narzędzia i sprzęt, zawsze pod ręką. Wejście do domu zostało umieszczone pomiędzy dwoma niewysokimi murkami, co dodaje elewacji frontowej domu wiele uroku. W środku, przez wiatrołap i komunikację, możemy wejść do jednego z trzech pomieszczeń (nie licząc już werandy oraz pomieszczenia gospodarczego). Gdy już wejdziemy, po prawej stronie mamy pokój, w którym możemy urządzić sypialnię, ponieważ to miejsce jest oddzielone od pozostałych pomieszczeń w domu. Po lewej stronie natomiast przewidziano miejsce na łazienkę. Najwięcej miejsca zajmuje jednak pokój dzienny z aneksem kuchennym, który możemy podzielić na dwie zasadnicze części – pierwszą – typowo wypoczynkową, drugą – poświęconą na przygotowywanie i spożywanie posiłków. Właśnie w drugiej części, możemy wydzielić miejsce na rodzinny stół sąsiadujący z wyjściem na werandę. Czy ten projekt zaspokoi Twoje potrzeby?

Projekt składa się z części architektonicznej, konstrukcyjnej, wewnętrznych instalacji wod.-kan, c. o. i elektrycznej. W projekcie załączone są podstawowe zestawienie stali, drewna i stolarki okiennie-drzwiowej. Do projektu dołączamy bezpłatną zgodę na wprowadzenie zmian, oświadczenie projektantów o wykonaniu projektu zgodnie z obowiązującymi normami i przepisami oraz kserokopie uprawnień projektantów wraz z aktualnym wpisem do izby.

Dane techniczne

Powierzchnia użytkowa	47.65 m ²
Powierzchnia zabudowy	57.89 m ²
Powierzchnia kondygnacji netto	47.65 m ²
Powierzchnia całkowita	57.89 m ²
Kubatura	209.20 m ³
Kąt nachylenia dachu	30°
Wymiary budynku długość x szerokość	9.90 x 7.50 m
Wysokość budynku	5.16 m
Min. wymiary działki długość x szerokość	15.50 x 17.90 m

Rzuty i przekroje



Rzut przyziemia

Nr	Nazwa	Pow. użytkowa[m ²]	Pow. netto[m ²]
1	Wiatrołap	2.52	2.52
2	Komunikacja	2.44	2.44
3	Łazienka	5.08	5.08
4	Pokój dzienny z aneksem kuchennym	21.69	21.69
5	Sypialnia	8.62	8.62
6	Pomieszczenie gospodarcze	7.3	7.3
Suma		47.65	47.65
7	Weranda	12.04	12.04
Suma		12.04	12.04