



HAWANA szkielet drewniany

2300 zł

O projekcie

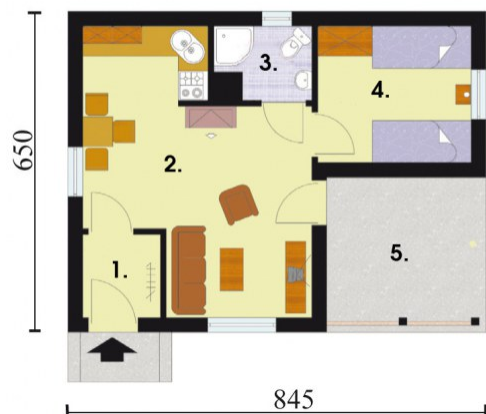
Projekt dostępny również jako **CAŁOROCZNY!!!**

[Zobacz czym różni się projekt domku letniskowego od domu całorocznego?](#)

HAWANA - dom letniskowy w technologii szkieletu drewnianego
Prosty, estetyczny, funkcjonalny domek letniskowy. Od frontu zdobią go drewniane okiennice, a także pergola, tworząca od wiosny do jesieni uroczą, zieloną ścianę sporej werandy. Zgrabną bryłę domku nakrywa szary spadzisty dach. Ciepła kremowa barwa ścian i sporo drewnianych elementów wykończeniowych (m.in. pod spadem dachu na bocznych elewacjach) sprawiają, że domek emanuje niezwykłym ciepłem, obiecując miłe chwile w przytulnym wnętrzu. Centralnym pomieszczeniem w Hawanie jest obszerny, ciekawie rozplanowany pokój dzienny, z którego wychodzi się na werandę. Wydzielono w nim funkcjonalne kąciaki: jadalny, wypoczynkowy i oczywiście wygodny aneks kuchenny. Pomieszczenie to wraz z sypialnią, łazienką i wiatrołapem tworzy idealne wnętrze letniego domku.

Projekt składa się z części architektonicznej, konstrukcyjnej, wewnętrznych instalacji sanitarnych i instalacji elektrycznej. W projekcie załączone są podstawowe zestawienie stali, drewna i stolarki okiennodrzwiowej. Do projektu dołączamy bezpłatną zgodę na wprowadzenie zmian, oświadczenie projektantów o wykonaniu projektu zgodnie z obowiązującymi normami i przepisami oraz kserokopie uprawnień projektantów wraz z aktualnym wpisem do izby.

Rzuty i przekroje



Rzut przyziemia

Nr	Nazwa	Pow. użytkowa[m ²]	Pow. netto[m ²]
1	Właz	2.97	2.97
2	Pokój dzienny z aneksem kuchennym	22.41	22.41
3	Łazienka	3.13	3.13
4	Sypialnia	9.34	9.34
	Suma	37.85	37.85
5	Weranda	9.89	9.89
	Suma	9.89	9.89