

## LA PAMPA szkielet drewniany

3499-zł **3199 zł**

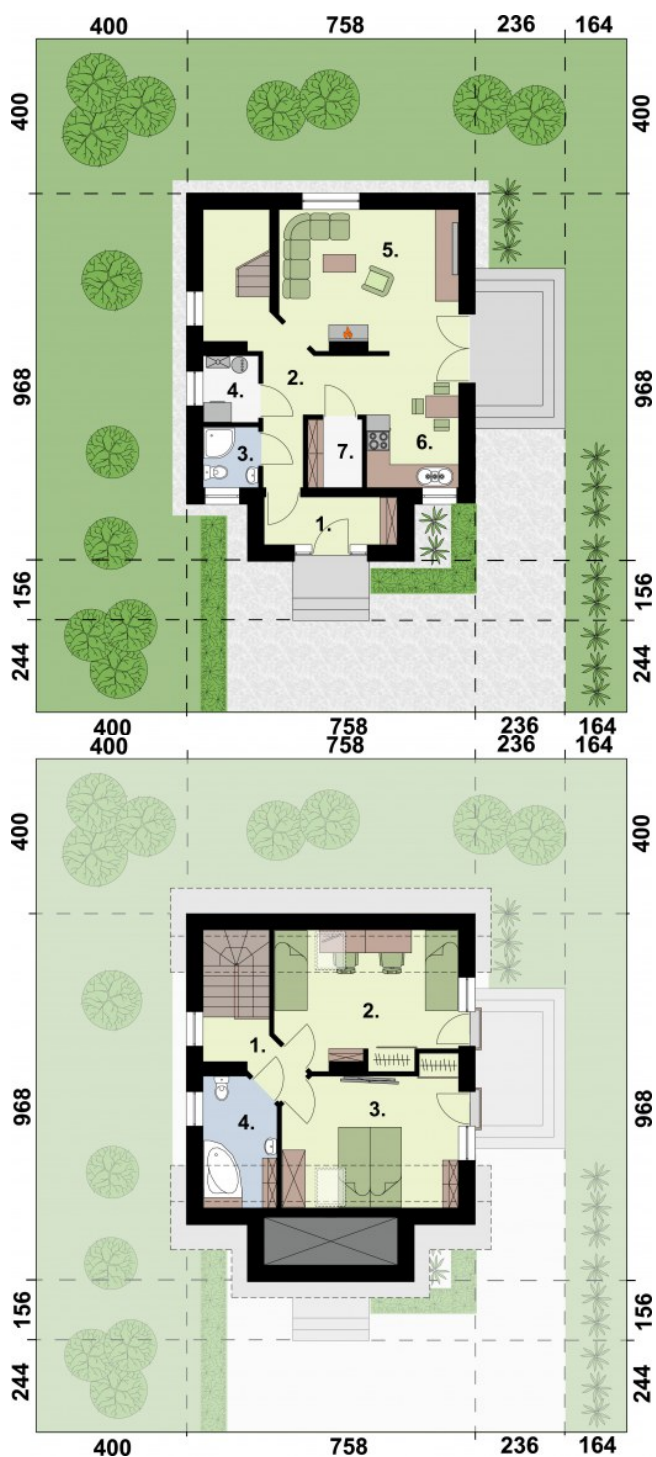
### O projekcie

**LA PAMPA** dom mieszkalny w technologii szkieletu drewnianego  
Wysokość ściany kolankowej **1.10m**

### Dane techniczne

Powierzchnia użytkowa	92.56 m <sup>2</sup>
Powierzchnia zabudowy	67.20 m <sup>2</sup>
Powierzchnia kondygnacji netto	0.00 m <sup>2</sup>
Powierzchnia całkowita	67.20 m <sup>2</sup>
Kubatura	426.00 m <sup>3</sup>
Kąt nachylenia dachu	40°
Wymiary budynku długość x szerokość	9.68 x 7.58 m
Wysokość budynku	8.25 m
Min. wymiary działki długość x szerokość	15.58 x 17.68 m

## Rzuty i przekroje



### Rzut przyziemia

Nr	Nazwa	Pow. użytkowa[m <sup>2</sup> ]	Pow. netto[m <sup>2</sup> ]
1	Wiatrołap	4.98	4.98
2	Komunikacja	8.05	8.05
3	Łazienka	2.52	2.52
4	Kotłownia	2.77	2.77
5	Pokój dzienny	18.19	18.19
6	Kuchnia	9.83	9.83
7	Spizarnia/pom. techniczne	2.83	2.83
<b>Suma</b>		<b>49.17</b>	<b>49.17</b>

### Rzut poddasza

Nr	Nazwa	Pow. użytkowa[m <sup>2</sup> ]	Pow. netto[m <sup>2</sup> ]
4	Łazienka	5.77	5.77
1	Komunikacja	5.54	5.54
2	Pokój	13.56	17.94
3	Pokój	14.01	18.06
<b>Suma</b>		<b>38.88</b>	<b>47.31</b>