

## RIO 2 szkielet drewniany

3899-zł **3699 zł**

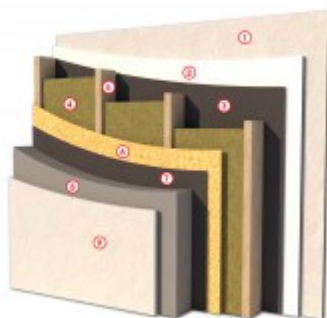
### O projekcie

**RIO 2** - dom mieszkalny wolnostojący z poddaszem użytkowym i garażem jedno stanowiskowym.

[Zobacz warstwy w standardzie PRO-ARTE dla szkieletu drewnianego - przekrój szkielet](#)

#### PRZEKRÓJ ŚCIANY ZEWNĘTRZNEJ W TECHNOLOGII SZKIELETU DREWNIANEGO

- 1) TYNK CIENKOWARSTWOWY
- 2) PŁYTA KONSTRUKCYJNA
- 3) FOLIA PAROIZOLACYJNA
- 4) WĘLNA MINERALNA
- 5) ŚLUPKI KONSTRUKCYJNE
- 6) PŁYTA OSB 3
- 7) FOLIA WIATROIZOLACYJNA
- 8) STYROPIAN RYFLOWANY
- 9) TYNK AKRYLOWY



STANDARD  
**SZKIELET**  
**PROARTE**  
WWW.PRO-ARTE.PL

Projekt składa się z części architektonicznej, konstrukcyjnej, wewnętrznych instalacji sanitarnych i instalacji elektrycznej. W projekcie załączone są podstawowe zestawienie stali, drewna i stolarki okienneo-drzwiowej. Do projektu dołączamy bezpłatną zgodę na wprowadzenie zmian, oświadczenie projektantów o wykonaniu projektu zgodnie z obowiązującymi normami i przepisami oraz kserokopie uprawnień projektantów wraz z aktualnym wpisem do izby.

### Dane techniczne

Powierzchnia użytkowa + Kotłownia + Garaż	119.36 m <sup>2</sup> 7.22 m <sup>2</sup> 20.21 m <sup>2</sup>
Powierzchnia zabudowy	104.85 m <sup>2</sup>
Powierzchnia kondygnacji netto	165.34 m <sup>2</sup>
Powierzchnia całkowita	243.00 m <sup>2</sup>
Kubatura	697.02 m <sup>3</sup>
Kąt nachylenia dachu	43°
Wymiary budynku długość x szerokość	12.08 x 8.68 m
Wysokość budynku	8.67 m
Min. wymiary działki długość x szerokość	16.68 x 20.08 m

## Rzuty i przekroje



### Rzut przyziemia

Nr	Nazwa	Pow. użytkowa[m <sup>2</sup> ]	Pow. netto[m <sup>2</sup> ]
1	Wiatrołap	5.06	5.06
2	Komunikacja	3.78	3.78
3	Kuchnia	14.18	14.18
4	Pokój dzienny	25.35	25.35
5	Łazienka	3.7	3.7
6	Garderoba	2.31	2.31
7	Kotłownia	7.22	7.22
8	Garaż	20.21	20.21
<b>Suma</b>		<b>81.81</b>	<b>81.81</b>

### Rzut poddasza

Nr	Nazwa	Pow. użytkowa[m <sup>2</sup> ]	Pow. netto[m <sup>2</sup> ]
1	Komunikacja	7.2	7.2
4	Pokój	14.09	18.87
6	Garderoba	4.1	5.97
2	Łazienka	11.07	14.79
3	Pokój	18.73	24.33
5	Pokój	9.8	12.37
<b>Suma</b>		<b>64.99</b>	<b>83.53</b>