



TRYPOLIS 7

3499-zł **3199 zł**

O projekcie

TRYPOLIS 7 - dom mieszkalny ze strychem do późniejszej adaptacji. Kolejny członek rodziny TRYPOLIS. Tym razem idąc za sugestiami Inwestorów postawiliśmy na wersję bez garażu i wiaty. Po prostu wolnostojący, ładny, zgrabny i w 100% funkcjonalny dom z poddaszem do późniejszej adaptacji.

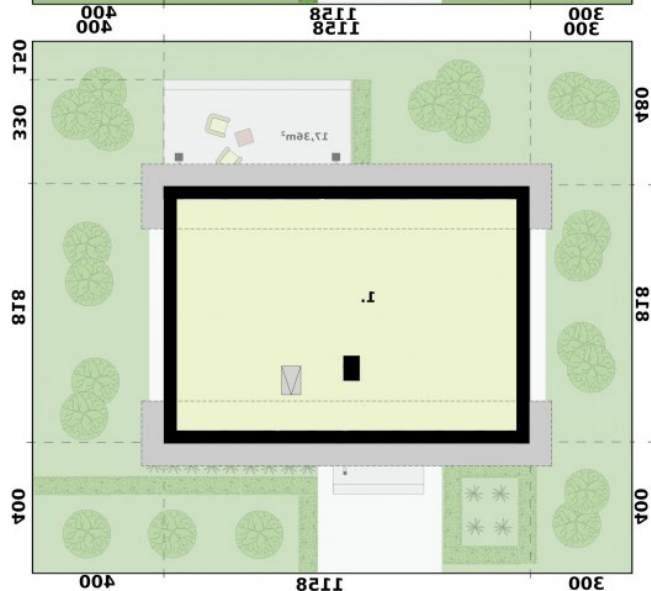
Wysokość ściany kolankowej 1.10m

Projekt składa się z części architektonicznej, konstrukcyjnej, wewnętrznych instalacji sanitarnych i instalacji elektrycznej. W projekcie załączone są podstawowe zestawienie stali, drewna i stolarki okienno-drzwiowej. Do projektu dołączamy bezpłatną zgodę na wprowadzenie zmian, oświadczenie projektantów o wykonaniu projektu zgodnie z obowiązującymi normami i przepisami oraz kserokopie uprawnień projektantów wraz z aktualnym wpisem do izby. W przypadku zamówienia projektu w technologii lekkiej, drewnianej konstrukcji szkieletowej, powierzchnia użytkowa budynku jest o około 7% większa.

Dane techniczne

Powierzchnia użytkowa + Strych do późniejszej adaptacji	72.81 m ² 59.16 m ²
Powierzchnia zabudowy	94.72 m ²
Powierzchnia kondygnacji netto	72.81 m ²
Powierzchnia całkowita	213.15 m ²
Kubatura	590.47 m ³
Kąt nachylenia dachu	40°
Wymiary budynku długość x szerokość	11.58 x 8.18 m
Wysokość budynku	7.94 m
Min. wymiary działki długość x szerokość	16.18 x 19.58 m

Rzuty i przekroje



Rzut przyziemia

Nr	Nazwa	Pow. użytkowa[m ²]	Pow. netto[m ²]
2	Komunikacja	6.72	6.72
3	Pokój	10.92	10.92
1	Wiatrołap	3.85	3.85
4	Pokój	10.55	10.55
5	Łazienka	6.34	6.34
6	Salon	19.9	19.9
7	Kuchnia z jadalnią	10.36	10.36
8	Kotłownia	4.17	4.17
Suma		72.81	72.81

Strych do późniejszej adaptacji

Nr	Nazwa	Pow. użytkowa[m ²]	Pow. netto[m ²]
1	Strych	59.16	0
Suma		59.16	0