

SAN VITO - budynek wielorodzinny

9200 zł

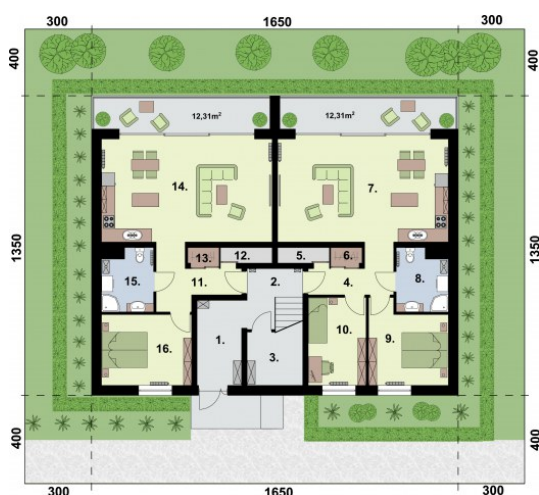
O projekcie

SAN VITO - dom wielorodzinny, sześciomieszkańcowy
5 mieszkań 3 pokojowych - 70,71m² + 1,73m² (pom. gosp)
1 mieszkanie 2 pokojowe - 63,13m² + 1,73m² (pom. gosp)

Dane techniczne

Powierzchnia użytkowa	473.64 m ²
Powierzchnia zabudowy	222.75 m ²
Powierzchnia kondygnacji netto	473.64 m ²
Powierzchnia całkowita	674.78 m ²
Kubatura	1885.25 m ³
Kąt nachylenia dachu	1°
Wymiary budynku długość x szerokość	13.50 x 16.50 m
Wysokość budynku	9.89 m
Min. wymiary działki długość x szerokość	21.50 x 22.50 m

Rzuty i przekroje



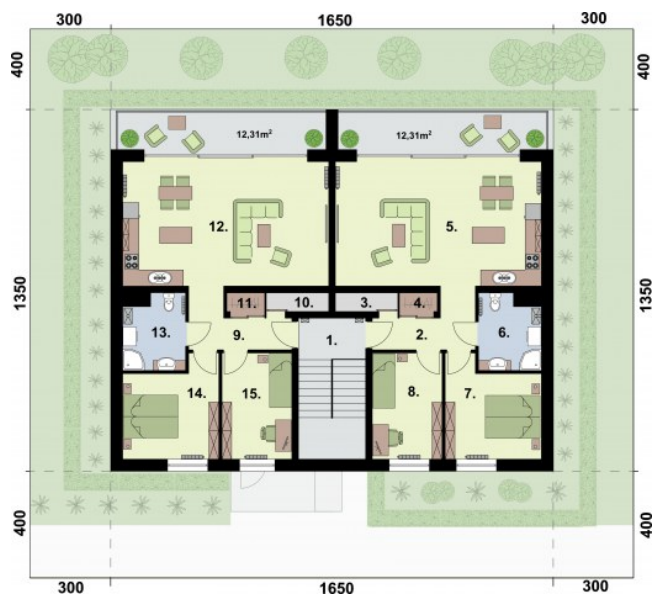
Rzut przyziemia

Nr	Nazwa	Pow. użytkowa[m ²]	Pow. netto[m ²]
1	Przedsiónek	7.82	7.82
2	Klatka schodowa	10	10
3	Pomieszczenie techniczne	2.47	2.47
4	Komunikacja	5.94	5.94
5	Pomieszczenie gospodarcze	1.73	1.73
6	Garderoba	1.28	1.28
7	Pokój dzienny z aneksem kuchennym	35.24	35.24
8	Łazienka	6.09	6.09
9	Pokój	12.06	12.06
15	Łazienka	6.09	6.09
10	Pokój	10.1	10.1
11	Komunikacja	7.82	7.82
12	Pomieszczenie gospodarcze	1.23	1.23
16	Pokój	12.7	12.7
13	Garderoba	1.28	1.28
14	Pokój dzienny z aneksem kuchennym	35.24	35.24
Suma		157.09	157.09



Rzut 1 piętra

Nr	Nazwa	Pow. użytkowa[m ²]	Pow. netto[m ²]
3	Pomieszczenie gospodarcze	1.73	1.73
4	Garderoba	1.28	1.28
5	Pokój dzienny z aneksem kuchennym	35.24	35.24
6	Łazienka	6.09	6.09
7	Pokój	12.06	12.06
8	Pokój	10.1	10.1
9	Komunikacja	5.94	5.94
13	Łazienka	6.09	6.09
14	Pokój	12.06	12.06
15	Pokój	10.1	10.1
10	Pomieszczenie gospodarcze	1.73	1.73
11	Garderoba	1.28	1.28
12	Pokój dzienny z aneksem kuchennym	35.24	35.24
1	Klatka schodowa	12.92	12.92
2	Komunikacja	5.94	5.94
Suma		157.8	157.8



Rzut 2 piętra

Nr	Nazwa	Pow. użytkowa[m ²]	Pow. netto[m ²]
1	Klatka schodowa	12.92	12.92
4	Garderoba	1.28	1.28
5	Pokój dzienny z aneksem kuchennym	35.24	35.24
7	Pokój	12.06	12.06
10	Pomieszczenie gospodarcze	1.73	1.73
9	Komunikacja	5.94	5.94
11	Garderoba	1.28	1.28
8	Pokój	10.1	10.1
12	Pokój dzienny z aneksem kuchennym	35.24	35.24
3	Pomieszczenie gospodarcze	1.73	1.73
6	Łazienka	6.09	6.09
13	Łazienka	6.09	6.09
14	Pokój	12.06	12.06
15	Pokój	10.1	10.1
Suma		151.86	151.86