



TRYPOLIS 7 szkielet drewniany

3499-zł **3299 zł**

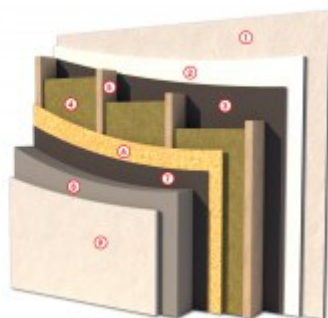
O projekcie

TRYPOLIS 7 szkielet drewniany dom parterowy, wolnostojący z poddaszem do późniejszej adaptacji

[Zobacz warstwy w standardzie PRO-ARTE dla szkieletu drewnianego - przekrój szkielet](#)

PRZEKRÓJ ŚCIANY ZEWNĘTRZNEJ W TECHNOLOGII SZKIELETU DREWNIANEGO

- ① TYNK CIENKOWARSTWOWY
- ② PŁYTA KONSTRUKCYJNA
- ③ FOLIA PAROIZOLACYJNA
- ④ WĘLNA MINERALNA
- ⑤ ŚLUPKI KONSTRUKCYJNE
- ⑥ PŁYTA OSB 3
- ⑦ FOLIA WIATROIZOLACYJNA
- ⑧ STYROPIAN RYFLOWANY
- ⑨ TYNK AKRYLOWY

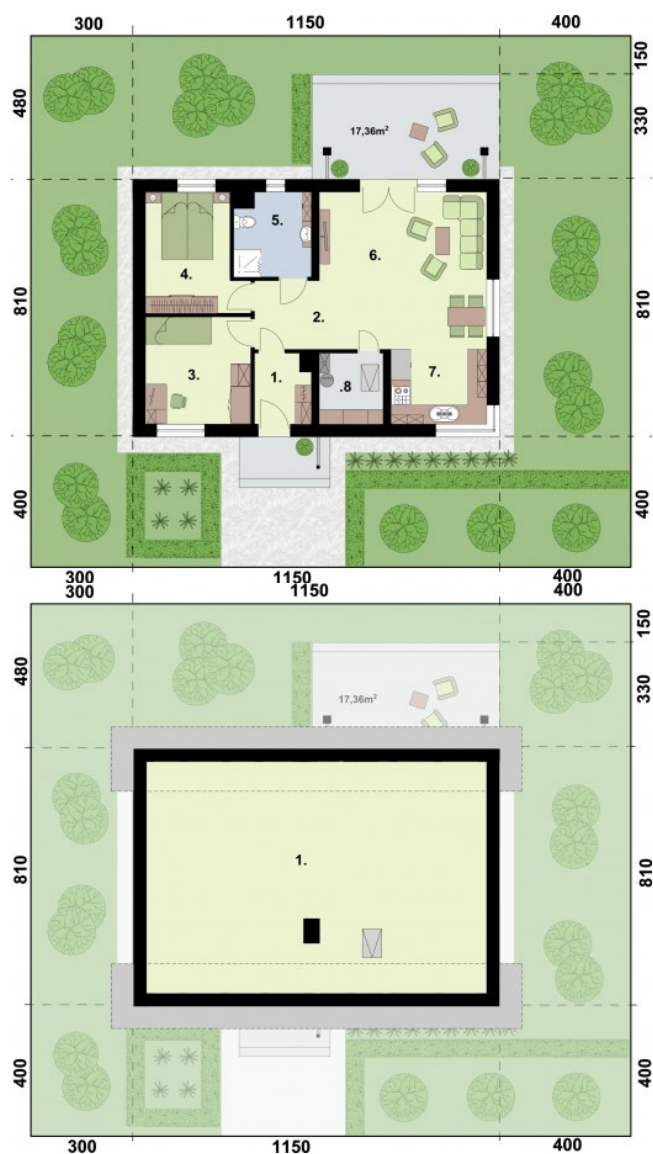


STANDARD SZKIELET
PROARTE
WWW.PRO-ARTE.PL

Dane techniczne

Powierzchnia użytkowa + Strych	76.05 m ² 56.7 m ²
Powierzchnia zabudowy	93.15 m ²
Powierzchnia kondygnacji netto	76.05 m ²
Powierzchnia całkowita	210.26 m ²
Kubatura	582.14 m ³
Kąt nachylenia dachu	40°
Wymiary budynku długość x szerokość	11.50 x 8.10 m
Wysokość budynku	7.95 m
Min. wymiary działki długość x szerokość	16.10 x 19.50 m

Rzuty i przekroje



Rzut przyziemia

Nr	Nazwa	Pow. użytkowa[m ²]	Pow. netto[m ²]
1	Wiatrołap	3.82	3.82
2	Komunikacja	4.23	4.23
3	Kotłownia	4.71	4.71
4	Kuchnia	7.47	7.47
5	Salon z aneksem kuchennym	27.1	27.1
6	Łazienka	6.26	6.26
7	Pokój	10.94	10.94
8	Pokój	11.52	11.52
Suma		76.05	76.05

Rzut strychu

Nr	Nazwa	Pow. użytkowa[m ²]	Pow. netto[m ²]
1	Strych	52.36	80.49
Suma		52.36	80.49