



ALEXANDRIA projekt domu z bali drewnianych

4399-zł **4199 zł**

O projekcie

ALEXANDRIA projekt domu z bali drewnianych najnowsza wersja domu **ALEXANDRIA** w technologii bali drewnianych. To w tym nowym projekcie budowlanym **nowoczesność spotyka się z tradycją**. Z tego połączenia otrzymujemy zupełnie nową jakość i nowe trendy. Dom dla osób ceniących ekologiczne materiały i unikalny, ale nie ekstrawagancki szyk. Stylistyka budynku jest uniwersalna i sprawdzi się na terenie całego naszego kraju. Dom posiada parter, na który składają się sypialnia gospodarzy z garderobą oraz wydzieloną łazienką, dwa pokoje sypialne, bardzo przestronny salon połączony z kuchnią i spiżarką. Dodatkową przestrzeń stanowią garaż dwustanowiskowy oraz kotłownia, poddasze jest przygotowane do późniejszej adaptacji i liczy blisko 60m².

Dane techniczne

Powierzchnia użytkowa + kotłownia, garaż + strych	133.79 m ² 42.44 m ² 59.79 m ²
Powierzchnia zabudowy	212.91 m ²
Powierzchnia kondygnacji netto	0.00 m ²
Powierzchnia całkowita	307.14 m ²
Kubatura	1142.00 m ³
Kąt nachylenia dachu	30°
Wymiary budynku długość x szerokość	14.65 x 17.30 m
Wysokość budynku	7.70 m
Min. wymiary działki długość x szerokość	25.30 x 22.65 m

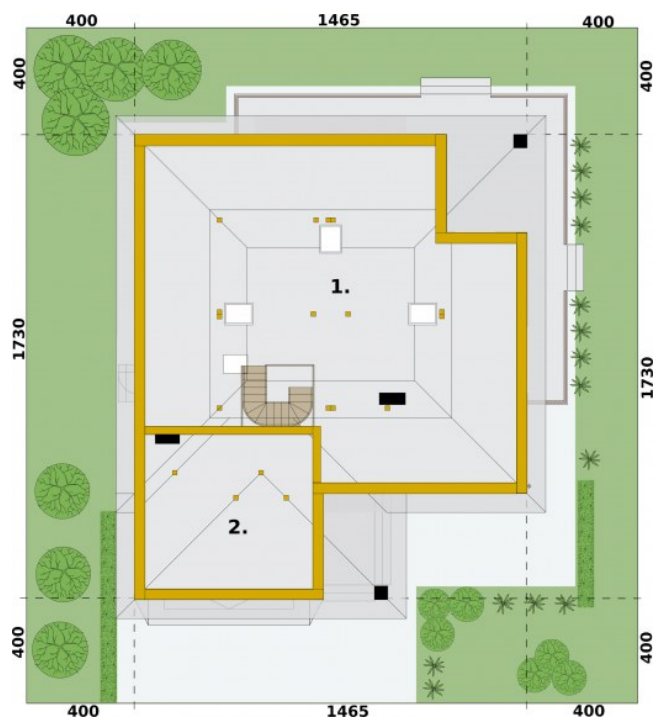
Interesuje Cię wentylacja mechaniczna do tego projektu?
Do tego projektu mamy opcjonalne schematy wentylacji mechanicznej wraz z wyceną sprzętu. Szczegóły tu: [Wentylacja mechaniczna do domu graits](#)

Rzuty i przekroje



Rzut przyziemia

Nr	Nazwa	Pow. użytkowa[m ²]	Pow. netto[m ²]
01.	Wiatrołap	5.78	5.78
02.	Komunikacja	17.29	17.29
03.	Spizarnia	2.86	2.86
04.	Kuchnia	10.41	10.41
05.	Salon	31.53	31.53
06.	Pokój	14.54	14.54
07.	Pokój	18.25	18.25
08.	Łazienka	4.88	4.88
09.	Garderoba	4.6	4.6
10.	Pokój	11.16	11.16
11.	Łazienka	5.6	5.6
Suma		126.9	126.9
12.	Kotłownia/Pralnia	6.89	6.89
13.	Garaż	35.65	35.65
14.	Taras	44.44	44.44
Suma		86.98	86.98



Rzut strychu

Nr	Nazwa	Pow. użytkowa[m ²]	Pow. netto[m ²]
01.	Strych	49.95	63.71
02.	Strych	9.84	12.82
Suma		59.79	76.53