



TRYPOLIS 3 projekt domu z bali drewnianych

4099-zł **3899 zł**

O projekcie

TRYPOLIS 3 projekt domu z bali drewnianych - nowoczesność i tradycja zostały wyrażone w tej atrakcyjnej, funkcjonalnej bryle architektonicznej. Technologia naturalnego domu drewnianego z bali oraz estetyka, design umożliwiający lokalizowanie domu w całej Polsce to mocne strony tego projektu. Na dom składają się część dzienna z salonem otwartym na kuchnię, łazienka, dodatkowy pokój, spiżarnia, kotłownia oraz garaż na parterze, całości dopełnia strefa nocna z trzema sypialniami i większą łazienką na poddaszu oraz taras na garażem.

Interesuje Cię fotowoltaika i pompa ciepła?

POBIERZ MATERIAŁY - uzysk energii, zestawienia, porównania i analizy oraz schematy instalacji pompy ciepła z fotowoltaiką

A może wentylacja mechaniczna?

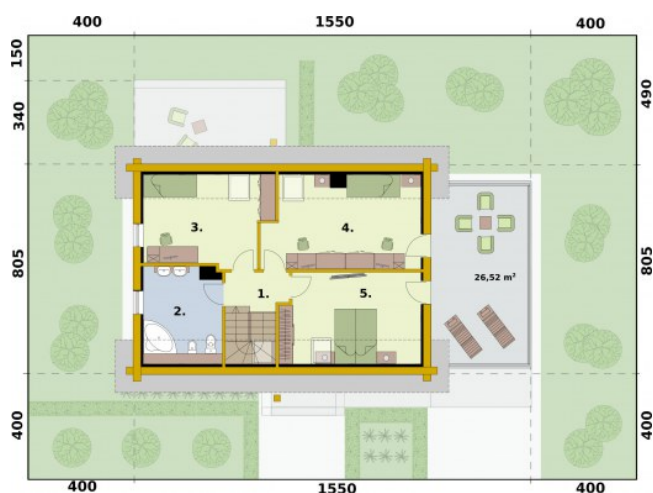
Do tego projektu mamy opcjonalne schematy wentylacji mechanicznej wraz z wyceną sprzętu. Szczegóły tu: [Wentylacja mechaniczna do domu graits](#)

Wysokość ściany kolankowej 1.29m

Dane techniczne

Powierzchnia użytkowa	118.97 m ²
+ Garaż	20.37 m ²
+ Kotłownia	6.76 m ²
Powierzchnia zabudowy	115.69 m ²
Powierzchnia kondygnacji netto	130.38 m ²
Powierzchnia całkowita	235.86 m ²
Kubatura	586.00 m ³
Kąt nachylenia dachu	40°
Wymiary budynku długość x szerokość	15.50 x 8.05 m
Wysokość budynku	7.78 m
Min. wymiary działki długość x szerokość	16.05 x 23.50 m

Rzuty i przekroje



Rzut przyziemia

Nr	Nazwa	Pow. użytkowa[m ²]	Pow. netto[m ²]
1	Wiatrołap	3.79	3.79
2	Komunikacja	7.33	7.33
3	Kuchnia	6.53	6.53
4	Salon	21.42	21.42
5	Łazienka	6.25	6.25
6	Komunikacja	3.26	3.26
7	Pokój	10.46	10.46
8	Spiżarnia	4.05	4.05
Suma		63.09	63.09
9	Kotłownia	6.46	6.46
10	Garaż	20.3	20.3
Suma		26.76	26.76

Rzut poddasza

Nr	Nazwa	Pow. użytkowa[m ²]	Pow. netto[m ²]
1	Komunikacja	3.01	3.01
2	Łazienka	8.77	10.66
3	Pokój	14.03	17.24
4	Pokój	16.07	19.14
5	Pokój	14	17.24
Suma		55.88	67.29