



SEVILLA

3499-zł **3199 zł**

O projekcie

SEVILLA fakt, że dom ten jest miły dla oka zawdzięcza m. in. nowoczesnemu gankowi wykonanemu z cegły, który malowniczo podkreśla wejście budynku.

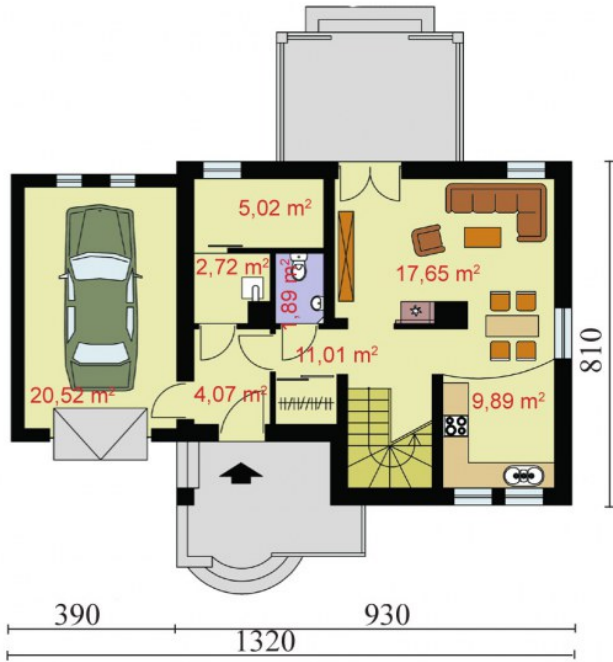
Kolejnymi atutami Sevilli są garaż i taras. Ten pierwszy został subtelnie przyłączony do lewej elewacji, nadając jej tym samym nietypowych kształtów; na szczególną uwagę zasługuje jego skośny dach, który spotkamy również w projekcie Atlanta. Klasycznie wyglądający taras współgrający z półokrągłymi stopniami, które z roku na rok stają się w Polsce coraz bardziej trendy, przyozdabia elewację tylną. Zagospodarowanie największego z pomieszczeń tak, aby pokój dzienny, jadalnia i kuchnia stanowiły jedną całość oraz stwarzały wrażenie funkcjonujących samodzielnie jest nie lada zadaniem. W projekcie tym taki właśnie efekt został osiągnięty w 100%, a wszystko dzięki wysepce z wbudowanym kominkiem, której zadaniem jest zaakcentowanie wspomnianej już separacji pomieszczeń. Dodatkowo na parterze ulokowane zostały toaleta, kotłownia (na którą składają się dwa pomieszczenia) oraz garaż połączony przejściem z częścią mieszkalną budynku. Pełnię wygody zagwarantują umieszczone na piętrze sypialnie, a gdy potrzebna będzie odrobina relaksu po ciężkim dniu to warto wziąć gorącą kąpiel w ekskluzywnej łaźni znajdującej się również na tym samym poziomie.

Projekt składa się z części architektonicznej, konstrukcyjnej, wewnętrznych instalacji wod.-kan, c. o. i elektrycznej. W projekcie załączone są podstawowe zestawienie stali, drewna i stolarki okienneo-drzwiowej. Do projektu dołączamy bezpłatną zgodę na wprowadzenie zmian, oświadczenie projektantów o wykonaniu projektu zgodnie z obowiązującymi normami i przepisami oraz kserokopie uprawnień projektantów wraz z aktualnym wpisem do izby. W przypadku zamówienia projektu w technologii lekkiej, drewnianej konstrukcji szkieletowej, powierzchnia użytkowa budynku jest o około 7% większa.

Dane techniczne

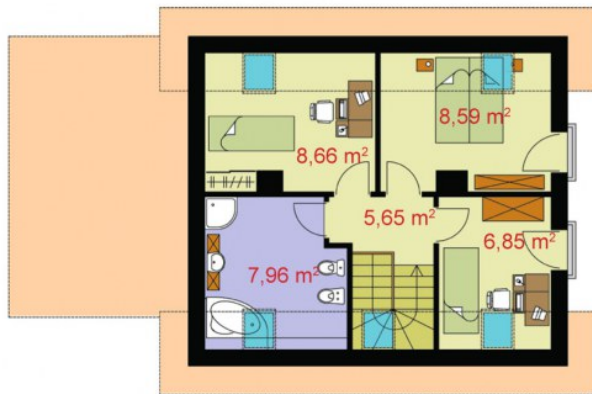
Powierzchnia użytkowa + garaż	89.96 m ² 20.52 m ²
Powierzchnia zabudowy	99.90 m ²
Powierzchnia kondygnacji netto	0.00 m ²
Powierzchnia całkowita	97.74 m ²
Kubatura	544.18 m ³
Kąt nachylenia dachu	43°
Wymiary budynku długość x szerokość	13.20 x 8.10 m
Wysokość budynku	8.07 m
Min. wymiary działki długość x szerokość	18.55 x 20.20 m

Rzuty i przekroje



Parter

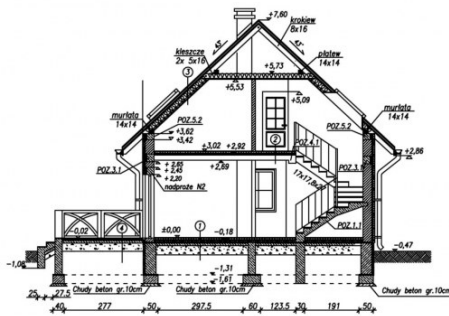
Nr	Nazwa	Pow. użytkowa[m ²]	Pow. netto[m ²]
	Wiatrołap	4.07	0
	Komunikacja z garderobą	11.01	0
	Kuchnia z jadalnią	9.89	0
	Pokój dzienny	17.65	0
	Wc	1.89	0
	Kotłownia	2.72	0
	Pralnia	5.02	0
	Suma	52.25	0
	Garaż	20.52	0
	Suma	20.52	0



Poddasze

Nr	Nazwa	Pow. użytkowa[m ²]	Pow. netto[m ²]
	Komunikacja	5.65	0
	Pokój	6.85	0
	Sypialnia	8.59	0
	Łazienka	7.96	0
	Pokój	8.66	0
	Suma	37.71	0

PRZEKRÓJ A-A

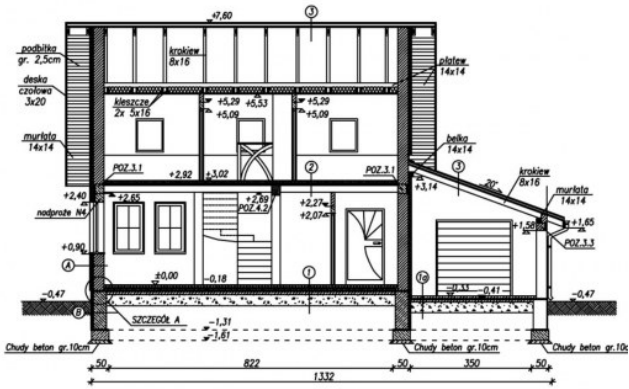


Przekrój A-A

1. Asfalt posadzkowy gr. 1.5cm Włosa izolacja akustyczna gr. 5cm Beton pirokretowy gr. 10cm Izolacja termiczna gr. 10cm Ciepły beton gr. 10cm Izolacja termiczna gr. 10cm Izolacja termiczna gr. 10cm Izolacja termiczna gr. 10cm	2. Włosa izolacja akustyczna gr. 5cm Beton pirokretowy gr. 10cm Izolacja termiczna gr. 10cm Ciepły beton gr. 10cm Izolacja termiczna gr. 10cm Izolacja termiczna gr. 10cm Izolacja termiczna gr. 10cm Izolacja termiczna gr. 10cm	3. Asfalt posadzkowy gr. 1.5cm Włosa izolacja akustyczna gr. 5cm Beton pirokretowy gr. 10cm Izolacja termiczna gr. 10cm Ciepły beton gr. 10cm Izolacja termiczna gr. 10cm Izolacja termiczna gr. 10cm Izolacja termiczna gr. 10cm	4. Izolacja termiczna gr. 5cm Izolacja termiczna gr. 5cm Izolacja termiczna gr. 5cm Izolacja termiczna gr. 5cm Izolacja termiczna gr. 5cm Izolacja termiczna gr. 5cm Izolacja termiczna gr. 5cm Izolacja termiczna gr. 5cm
--	--	--	---

PRZEKRÓJ B-B

Przekrój B-B



1

Panel podłogowy gr. 0,5cm
Włókno cementowe gr. 0,5cm
Włókno szklane gr. 0,5cm
Włókno szklane gr. 0,5cm
Folia bitumiczna
Stropień 10-20 gr. 10cm
2x papier na łapie
Chudy beton gr. 10cm
Podbitka gr. 30cm

2

Włókno cementowe gr. 0,5cm
Włókno szklane gr. 0,5cm
Włókno szklane gr. 0,5cm
2x papier na łapie
Chudy beton gr. 10cm
Podbitka gr. 30cm

3

Panel podłogowy gr. 2cm
Włókno cementowe gr. 0,5cm
Włókno szklane gr. 0,5cm
Włókno szklane gr. 0,5cm
Folia bitumiczna
Stropień gr. 2cm
Strop POKROJONY gr. 23 cm
1cm ciepł. - wst. gr. 1 cm

4

1cm sztywność gr. 0,5cm
Stropień EPS20-FASADA gr. 10cm
Fasada POROTHERM 30 P+M
1cm ciepł. - wst. gr. 1,5cm

5

Dachówka cementowa BSWC
Łaty 50cm / krokwie 8x16cm
Folia aluminiowa (nieprzewodząca)
Fasada 8x16cm
Włókno mineralne gr. 13 cm
Folia paronieczopna
Płyty gips-karton na nasadzie
Włókno mineralne gr. 5 cm
Przewodność cieplna

6

Dachówka cementowa BSWC
Łaty 50cm / krokwie 8x16cm
Folia aluminiowa (nieprzewodząca)
Fasada 8x16cm
Włókno mineralne gr. 13 cm
Folia paronieczopna
Płyty gips-karton na nasadzie
Włókno mineralne gr. 5 cm
Przewodność cieplna

7

Płyty ceramiczne strasobudowa
gr. 10cm, na 10x10 gr. 20cm
Włókno cementowe gr. 0,5cm
Włókno szklane gr. 0,5cm
Włókno szklane gr. 0,5cm
2x papier na łapie
Chudy beton gr. 10cm
Podbitka gr. 30cm

8

Chudy stropień
Folia bitumiczna
Podbitka metalowa gr. 5cm
Isolacja przeciwdźwiękowa
Błocznina gr. 0,5cm
Błocznina betonowa gr. 30cm

UNIKON
* - dźwiękna przeciwdźwiękowa -
szkła z profilem min. 45mm a
odstęp min. 20x20cm

UNIKON
Stosunek materiałów blazonowa
długość do 10x10 ze słupkami
lub słupki przekroju 2 full PVC