



BAYAMO C dom mieszkalny, całoroczny

2799-zł **2599 zł**

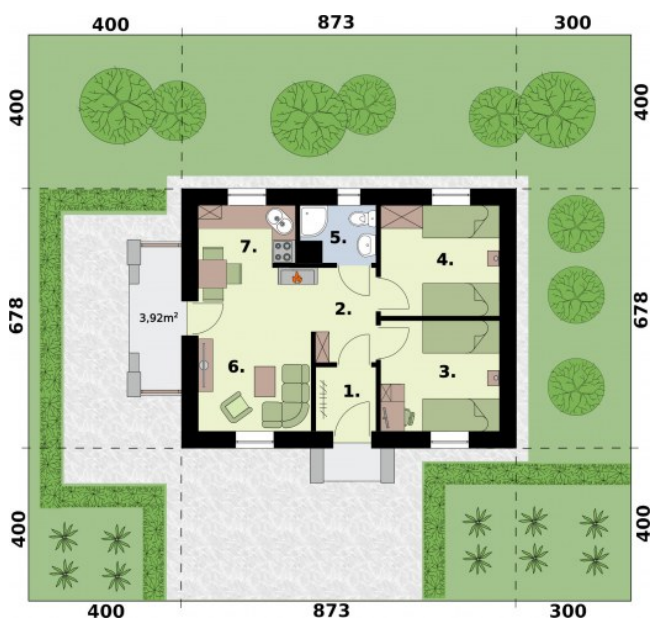
O projekcie

BAYAMO C - projekt domu mieszkalnego, całorocznego

Dane techniczne

Powierzchnia użytkowa + weranda	42.98 m ² 3.72 m ²
Powierzchnia zabudowy + weranda	59.19 m ² 3.72 m ²
Powierzchnia kondygnacji netto	42.98 m ²
Powierzchnia całkowita	59.19 m ²
Kubatura	223.71 m ³
Kąt nachylenia dachu	30°
Wymiary budynku długość x szerokość	6.78 x 8.73 m
Wysokość budynku	5.11 m
Min. wymiary działki długość x szerokość	13.78 x 16.73 m

Rzuty i przekroje



Rzut przyziemia

Nr	Nazwa	Pow. użytkowa[m ²]	Pow. netto[m ²]
1	Wiatrołap	2.54	2.54
2	Komunikacja	3.73	3.73
3	Sypialnia	8.78	8.78
4	Sypialnia	8.78	8.78
5	Łazienka	2.54	2.54
6	Pokój dzienny	11.82	11.82
7	Kuchnia z aneksem jadalnym	4.79	4.79
Suma		42.98	42.98