



BAYAMO C szkielet drewniany, dom mieszkalny, całoroczny

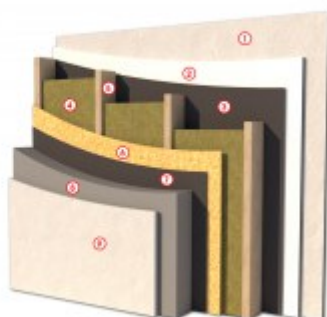
2599 zł

O projekcie

BAYAMO C szkielet drewniany, dom mieszkalny, całoroczny
[Zobacz warstwę w standardzie PRO-ARTE dla szkieletu drewnianego - przekrój szkielet](#)

PRZEKRÓJ ŚCIANY ZEWNĘTRZNEJ W TECHNOLOGII SZKIELETU DREWNIANEGO

- 1 TYNK CIENKOWARSTWOWY
- 2 PŁYTA KONSTRUKCYJNA
- 3 FOLIA PAROIZOLACYJNA
- 4 WĘLNA MINERALNA
- 5 ŚLUPKI KONSTRUKCYJNE
- 6 PŁYTA OSB 3
- 7 FOLIA WIATROIZOLACYJNA
- 8 STYROPIAN RYFLOWANY
- 9 TYNK AKRYLOWY

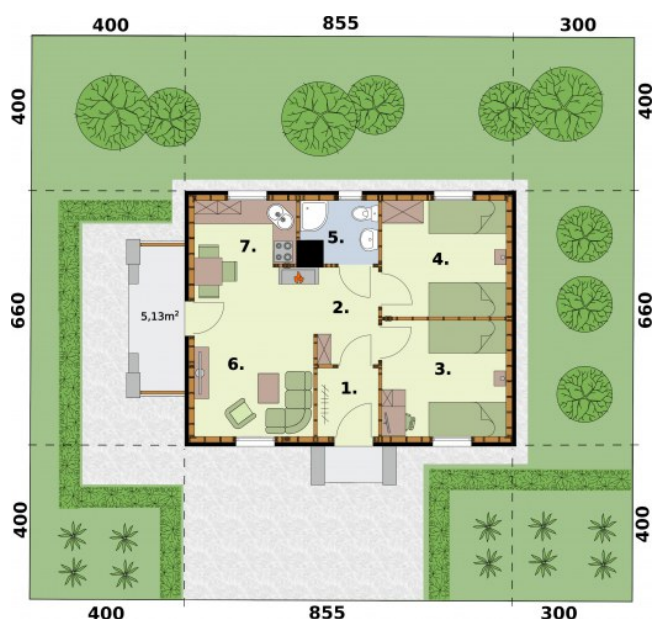


STANDARD SZKIELET
PROARTE
WWW.PRO-ARTE.PL

Dane techniczne

Powierzchnia użytkowa + taras	47.11 m ² 4.95 m ²
Powierzchnia zabudowy	56.43 m ²
Powierzchnia kondygnacji netto	47.11 m ²
Powierzchnia całkowita	56.43 m ²
Kubatura	215.00 m ³
Kąt nachylenia dachu	30°
Wymiary budynku długość x szerokość	6.60 x 8.55 m
Wysokość budynku	5.07 m
Min. wymiary działki długość x szerokość	13.60 x 16.55 m

Rzuty i przekroje



Rzut przyziemia

Nr	Nazwa	Pow. użytkowa[m ²]	Pow. netto[m ²]
1	Wiatrołap	2.80	2.80
2	Komunikacja	3.97	3.97
3	Sypialnia	9.64	9.64
4	Sypialnia	9.64	9.64
5	Łazienka	2.95	2.95
6	Pokój dzienny z aneksem kuchennym	18.11	18.11
Suma		47.11	47.11