



## BARI C dom mieszkalny, całoroczny

**2799 zł**

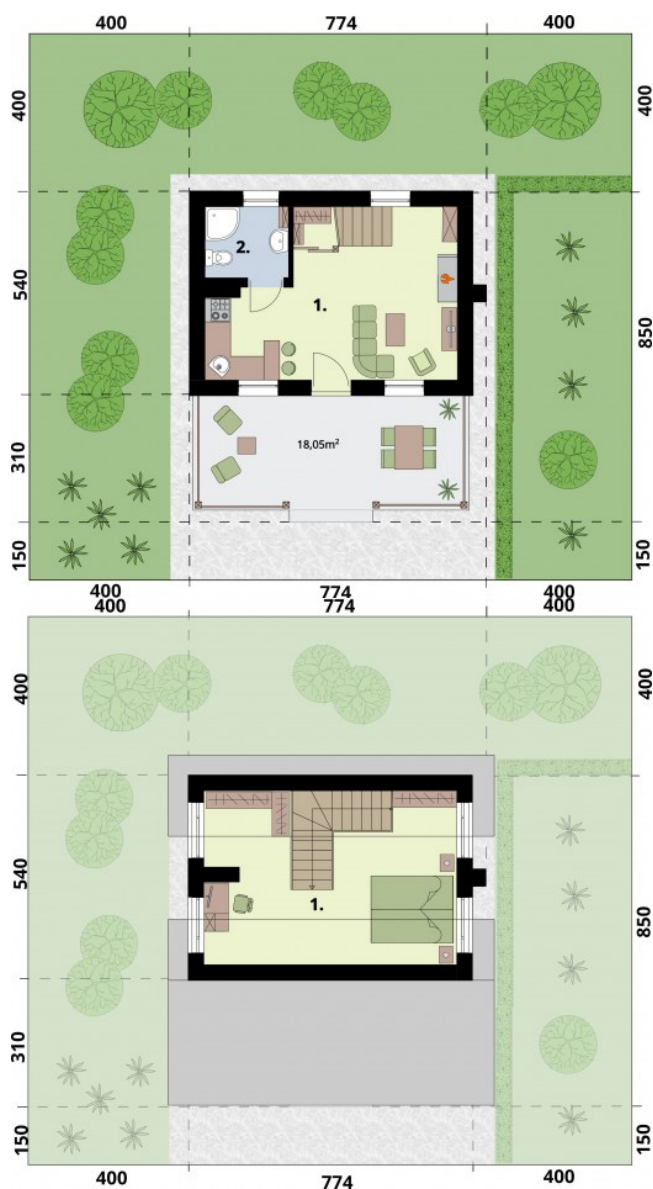
### O projekcie

**BARI C** - projekt domu mieszkalnego, całorocznego

### Dane techniczne

Powierzchnia użytkowa + weranda	40.36 m <sup>2</sup> 18.05 m <sup>2</sup>
Powierzchnia zabudowy	40.22 m <sup>2</sup>
Powierzchnia kondygnacji netto	64.23 m <sup>2</sup>
Powierzchnia całkowita	100.68 m <sup>2</sup>
Kubatura	221.31 m <sup>3</sup>
Kąt nachylenia dachu	40°
Wymiary budynku długość x szerokość	8.50 x 7.74 m
Wysokość budynku	6.63 m
Min. wymiary działki długość x szerokość	17.10 x 15.74 m

## Rzuty i przekroje



### Rzut przyziemia

Nr	Nazwa	Pow. użytkowa[m <sup>2</sup> ]	Pow. netto[m <sup>2</sup> ]
1	Pokój dzienny z aneksem kuchennym	23.01	23.01
2	Łazienka	3.7	3.7
<b>Suma</b>		<b>26.71</b>	<b>26.71</b>
3	Weranda	18.05	18.05
<b>Suma</b>		<b>18.05</b>	<b>18.05</b>

### Rzut poddasza

Nr	Nazwa	Pow. użytkowa[m <sup>2</sup> ]	Pow. netto[m <sup>2</sup> ]
1	Pokój	13.65	13.65
<b>Suma</b>		<b>13.65</b>	<b>13.65</b>