



AROSA C szkielet drewniany, dom mieszkalny, całoroczny

2799 zł **2799 zł**

O projekcie

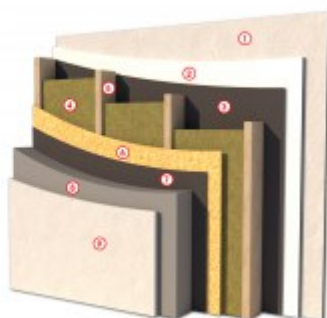
AROSA C szkielet drewniany, dom mieszkalny, całoroczny

[Zobacz czym różni się projekt domku letniskowego od domu całorocznego?](#)

[Zobacz warstwy w standardzie PRO-ARTE dla szkieletu drewnianego - przekrój szkielet](#)

PRZEKRÓJ ŚCIANY ZEWNĘTRZNEJ W TECHNOLOGII SZKIELETU DREWNIANEGO

- 1 TYNK CIENKOWARSTWOWY
- 2 PŁYTA KONSTRUKCYJNA
- 3 FOLIA PAROIZOLACYJNA
- 4 WĘLNA MINERALNA
- 5 ŚLUPKI KONSTRUKCYJNE
- 6 PŁYTA OSB 3
- 7 FOLIA WIATROIZOLACYJNA
- 8 STYROPIAN RYFLOWANY
- 9 TYNK AKRYLOWY



STANDARD
PROARTE
SZKIELET
WWW.PRO-ARTE.PL

Dane techniczne

Powierzchnia użytkowa	44.09 m ²
Powierzchnia zabudowy	59.24 m ²
Powierzchnia kondygnacji netto	38.56 m ²
Powierzchnia całkowita	56.65 m ²
Kubatura	252.79 m ³
Kąt nachylenia dachu	30°
Wymiary budynku długość x szerokość	6.84 x 10.12 m
Wysokość budynku	5.21 m
Min. wymiary działki długość x szerokość	12.84 x 18.12 m

Rzuty i przekroje



Rzut przyziemia

Nr	Nazwa	Pow. użytkowa[m ²]	Pow. netto[m ²]
1	Wiatrolap	2.82	2.82
2	Komunikacja	3.36	3.36
3	Pokój	6.69	6.69
4	Pokój	8.21	8.21
5	Pokój dzienny z aneksem kuchennym	18.11	18.11
6	Łazienka	4.89	4.89
Suma		44.08	44.08