



## AROSA C szkielet drewniany, dom mieszkalny, całoroczny

2799 zł **2499 zł**

### O projekcie

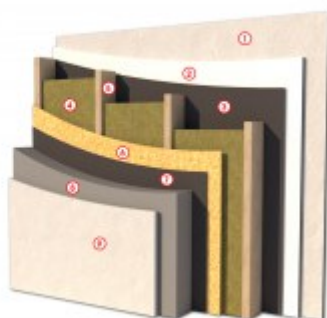
AROSA C szkielet drewniany, dom mieszkalny, całoroczny

[Zobacz czym różni się projekt domku letniskowego od domu całorocznego?](#)

[Zobacz warstwy w standardzie PRO-ARTE dla szkieletu drewnianego - przekrój szkielet](#)

PRZEKRÓJ ŚCIANY ZEWNĘTRZNEJ W TECHNOLOGII SZKIELETU DREWNIANEGO

- 1 TYNK CIENKOWARSTWOWY
- 2 PŁYTA KONSTRUKCYJNA
- 3 FOLIA PAROIZOLACYJNA
- 4 WĘLNA MINERALNA
- 5 ŚLUPKI KONSTRUKCYJNE
- 6 PŁYTA OSB-3
- 7 FOLIA WIATROIZOLACYJNA
- 8 STYROPIAN RYFLOWANY
- 9 TYNK AKRYLOWY



STANDARD SZKIELET  
**PROARTE**  
WWW.PRO-ARTE.PL

### Dane techniczne

Powierzchnia użytkowa	44.09 m <sup>2</sup>
Powierzchnia zabudowy	59.24 m <sup>2</sup>
Powierzchnia kondygnacji netto	38.56 m <sup>2</sup>
Powierzchnia całkowita	56.65 m <sup>2</sup>
Kubatura	252.79 m <sup>3</sup>
Kąt nachylenia dachu	30°
Wymiary budynku długość x szerokość	6.84 x 10.12 m
Wysokość budynku	5.21 m
Min. wymiary działki długość x szerokość	12.84 x 18.12 m

### Rzuty i przekroje



### Rzut przyziemia

Nr	Nazwa	Pow. użytkowa[m <sup>2</sup> ]	Pow. netto[m <sup>2</sup> ]
1	Wiatrołap	2.82	2.82
2	Komunikacja	3.36	3.36
3	Pokój	6.69	6.69
4	Pokój	8.21	8.21
5	Pokój dzienny z aneksem kuchennym	18.11	18.11
6	Łazienka	4.89	4.89
<b>Suma</b>		<b>44.08</b>	<b>44.08</b>