



TORONTO C szkielet drewniany, dom mieszkalny, całoroczny ogrzewanie kocioł gazowy

2799 zł

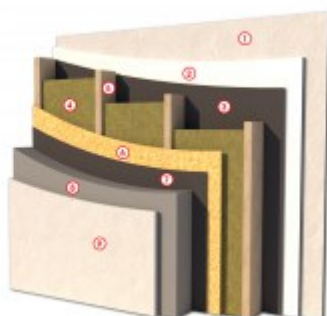
O projekcie

TORONTO C szkielet drewniany, dom mieszkalny, całoroczny - ogrzewany kotłem gazowym zlokalizowanym w łazience

[Zobacz warstwy w standardzie PRO-ARTE dla szkieletu drewnianego - przekrój szkielet](#)

PRZEKRÓJ ŚCIANY ZEWNĘTRZNEJ W TECHNOLOGII SZKIELETU DREWNIANEGO

- ① TYNK CIENKOWARSTWOWY
- ② PŁYTA KONSTRUKCYJNA
- ③ FOLIA PAROIZOLACYJNA
- ④ WĘLNA MINERALNA
- ⑤ ŚLUPKI KONSTRUKCYJNE
- ⑥ PŁYTA OSB 3
- ⑦ FOLIA WIATROIZOLACYJNA
- ⑧ STYROPIAN RYFLOWANY
- ⑨ TYNK AKRYLOWY



STANDARD SZKIELET
PROARTE
WWW.PRO-ARTE.PL

Dane techniczne

Powierzchnia użytkowa + taras	48.64 m ² 17.12 m ²
Powierzchnia zabudowy + taras i podest wejściowy	63.29 m ² 18.14 m ²
Powierzchnia kondygnacji netto	48.64 m ²
Powierzchnia całkowita	80.49 m ²
Kubatura	280.13 m ³
Kąt nachylenia dachu	35°
Wymiary budynku długość x szerokość	7.04 x 8.99 m
Wysokość budynku	5.66 m
Min. wymiary działki długość x szerokość	15.04 x 16.27 m

Rzuty i przekroje



Rzut przyziemia

Nr	Nazwa	Pow. użytkowa[m ²]	Pow. netto[m ²]
1	Wiatrołap	2.51	2.51
2	Pokój dzienny	18.72	18.72
3	Kuchnia	4.78	4.78
4	Łazienka	3.13	3.13
5	Pokój	9.96	9.96
6	Pokój	9.54	9.54
Suma		48.64	48.64