



ORLEAN 2 C dom mieszkalny, całoroczny szkielet drewniany

~~2899 zł~~ **2599 zł**

O projekcie

ORLEAN 2 C - projekt domu mieszkalnego, całorocznego, wolno stojącego, niepodpiwniczonego wykonany w technologii szkieletowej drewnianej

PARTER:

wiatrołap z klatką schodową, komunikacja z garderobą, łazienka, pokój dzienny z aneksem kuchennym, weranda.

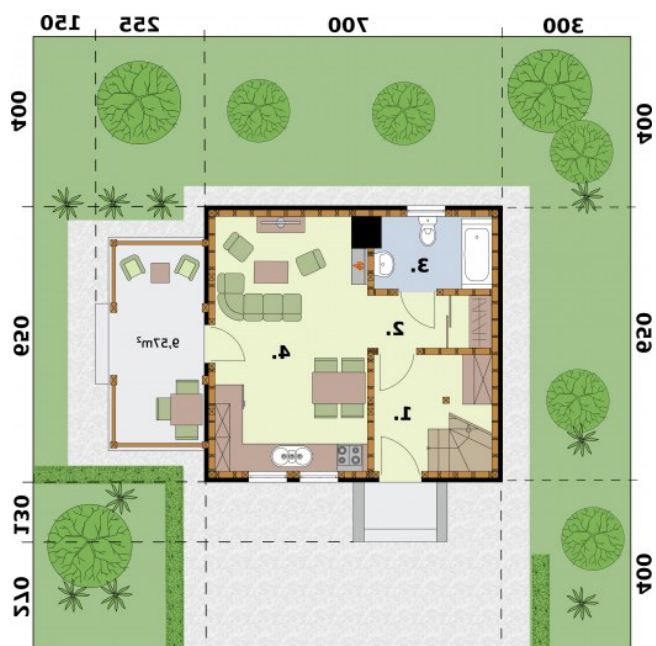
PODDASZE:

komunikacja, 3x sypialnia.

Dane techniczne

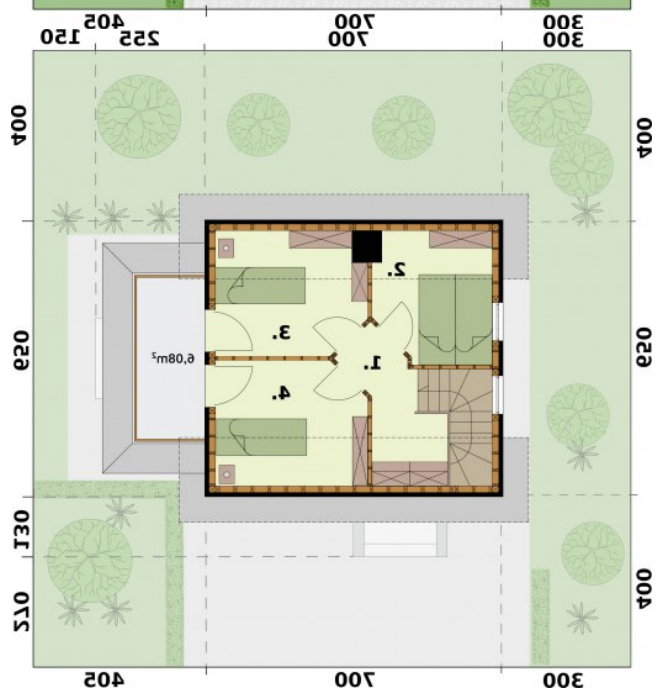
Powierzchnia użytkowa + Weranda	59.99 m ² 9.94 m ²
Powierzchnia zabudowy + Weranda	45.50 m ² 9.94 m ²
Powierzchnia kondygnacji netto	75.37 m ²
Powierzchnia całkowita	146.00 m ²
Kubatura	260.61 m ³
Kąt nachylenia dachu	43°
Wymiary budynku długość x szerokość	6.50 x 7.00 m
Wysokość budynku	7.24 m
Min. wymiary działki długość x szerokość	14.50 x 14.05 m

Rzuty i przekroje



Rzut przyziemia

Nr	Nazwa	Pow. użytkowa[m ²]	Pow. netto[m ²]
1	Wiatrołap z klatką schodową	7.56	7.56
2	Komunikacja z garderobą	3.68	3.68
3	Łazienka	4.6	4.6
4	Pokój dzienny z aneksem kuchennym	21.2	21.2
Suma		37.04	37.04



Rzut poddasza

Nr	Nazwa	Pow. użytkowa[m ²]	Pow. netto[m ²]
1	Komunikacja	5.65	9.78
2	Pokój	5.1	8.69
Suma		10.75	18.47
3	Pokój	6.1	9.76
4	Pokój	6.1	10.1
Suma		12.2	19.86